

# Landinrichtingsplan onthaalinfrastructuur Bulskampveld

Infoavond Doomkerke

Ma. 2 febr. 2015

Frank Debeil, Vlaamse Landmaatschappij



# Inhoud presentatie

- Landinrichtingsproject Bulskampveld
- Landschapspark Bulskampveld
- Landinrichtingsplan  
onthaalinfrastructuur Bulskampveld







# Landinrichtingsproject Bulskampveld

Vlaamse overheid wil via landinrichting i.s.m. diverse partners werken aan de ontwikkeling van natuur, landschap, erfgoed en recreatie.

Inrichtingsplannen:

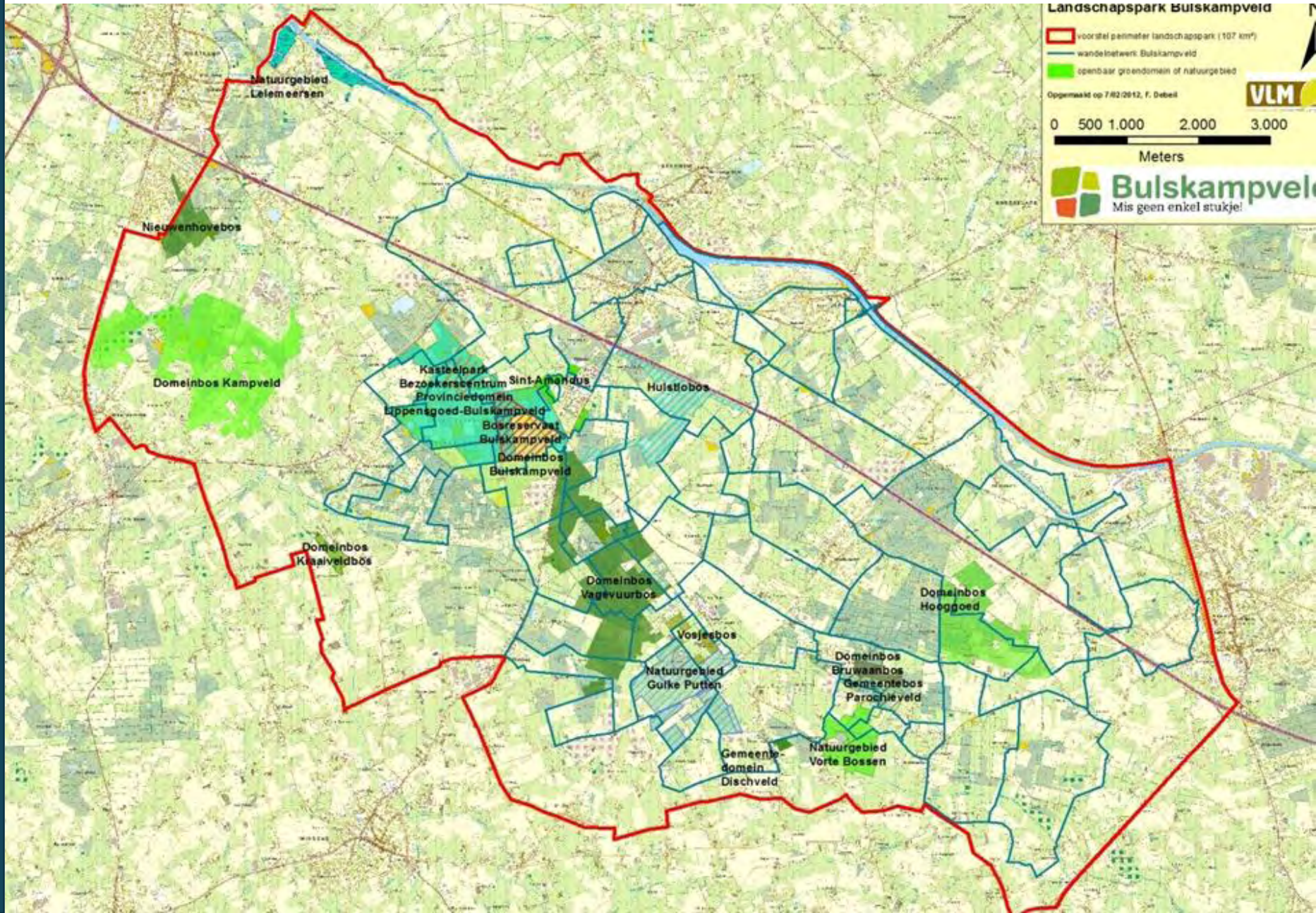
- Nieuwenhove-Gruuthuse
- Sint-Amandus
- Wildenburg-Aanwijs
- Onthaalinfrastructuur

Bulskampveld





# Landschapspark Bulskampveld





# Landschapspark Bulskampveld

2011: Charter

“Gezamenlijk en in overleg ijveren voor de inrichting, het beheer en de promotie van het landschapspark met als doel:

- Verbeteren omgevingskwaliteit
- Ontwikkelen van een kwaliteitsvol recreatief aanbod



# Landschapspark Bulskampveld

## Communicatie en draagvlakvorming

- Infokrant landschapspark
- Website en nieuwsbrief
- Gebruik logo en huisstijl
- Promotie
- Streekgidsen
- Opleiding gastheerschap

## Grafische huisstijl

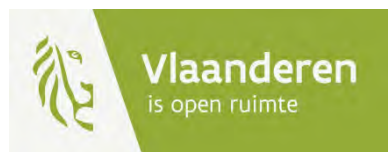


Landschap

Recreatie

Natuur

Erfgoed



# Landschapspark Bulskampveld

## Inrichtingshuisstijl



Vlaanderen  
is open ruimte



# Landinrichtingsplan onthaalinfrastructuur

Doelstelling:

- Inrichting onthaalpunten landschapspark
- Toepassing huisstijl landschapspark
- Ontbrekende recreatieve verbindingen

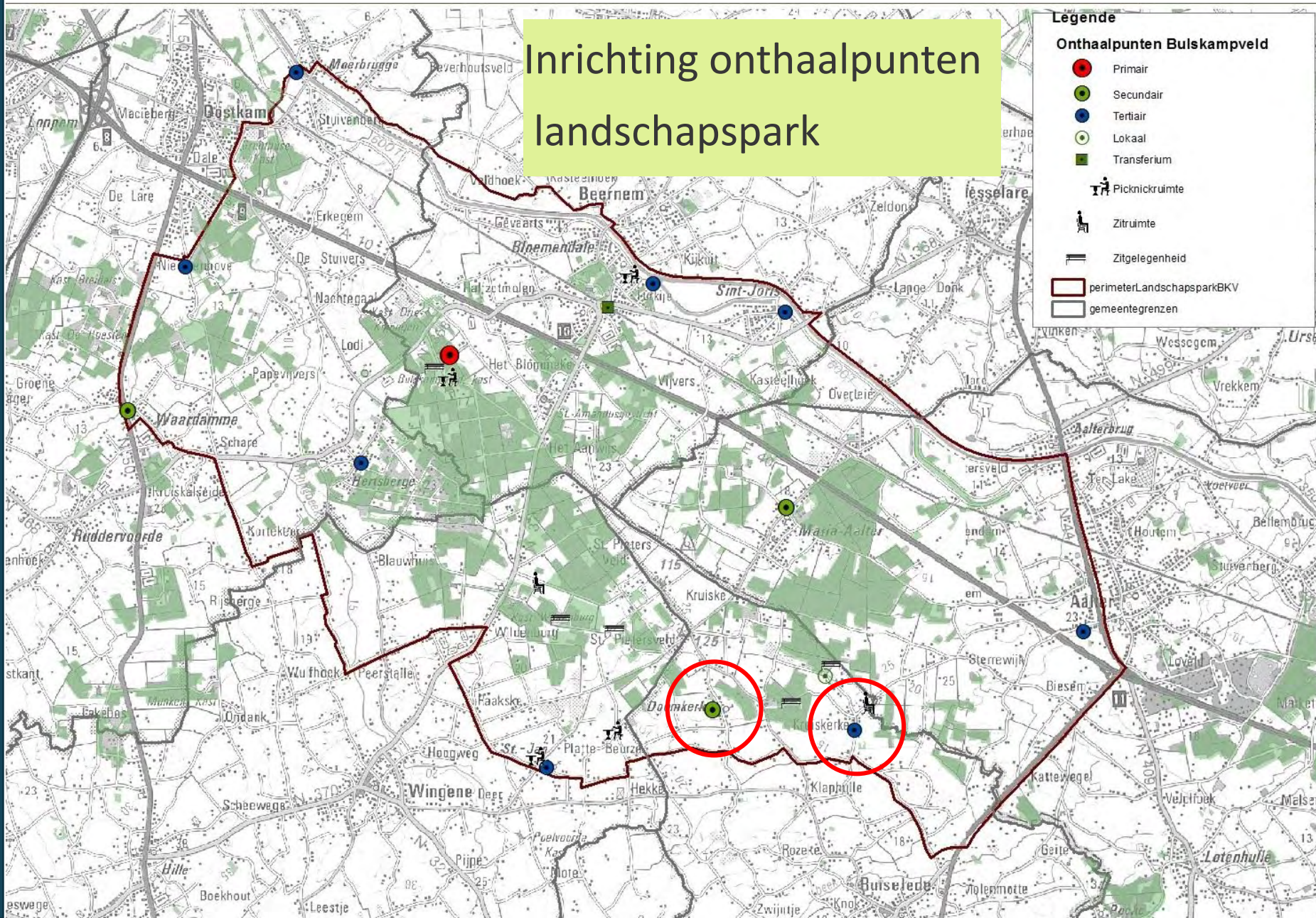
in het landschapspark

Bulskampveld





# Landinrichtingsplan onthaalinfrastructuur





# Landinrichtingsplan onthaalinfrastructuur

## Inrichting tertiair onthaalpunt Kruiskerke

### Overzicht huisstijlelementen



groot infobord (120 op 100)



klein infobord (42 op 35)





# Landinrichtingsplan onthaalinfrastructuur

## Inrichting secundaire onthaalpoort Doomkerke

### Overzicht huisstijlelementen



standplaatsen kampeerauto's (3)

voorzieningen kampeerauto's

toegang private percelen

afsluiting

onthaalparking (21 parkeerplaatsen)

grote & kleine infotafel

zitbank met leuning (1)

Brandstraat

Kerk Doomkerke

FC Doomkerke

0 10 25 50





# Landinrichtingsplan onthaalinfrastructuur

## Dorpskernherinrichting Doomkerke



### Landinrichting Onthaalinfrastructuur Bulskampveld

Veldgebied Brugge

Inrichtingsproject Bulskampveld

Kaart: secundaire onthaalpoort  
Doomkerke

#### Legende

- dorpskernherinrichting en onthaalparking (ca. 4.400 m<sup>2</sup>)
- onthaalparking
- gemeentedomein Disveld
- voetbalveld Doomkerke
- wandelnetwerk Bulskampveld
- kadastrale gebouwen
- kadastrale percelen

bron:  
Digitale kadastrale percelenplannen (CadM ap) (AAPD), toestand 2010, (AGIV, 2010)

Aangemaakt door Frank Debeli op 9 mei 2014



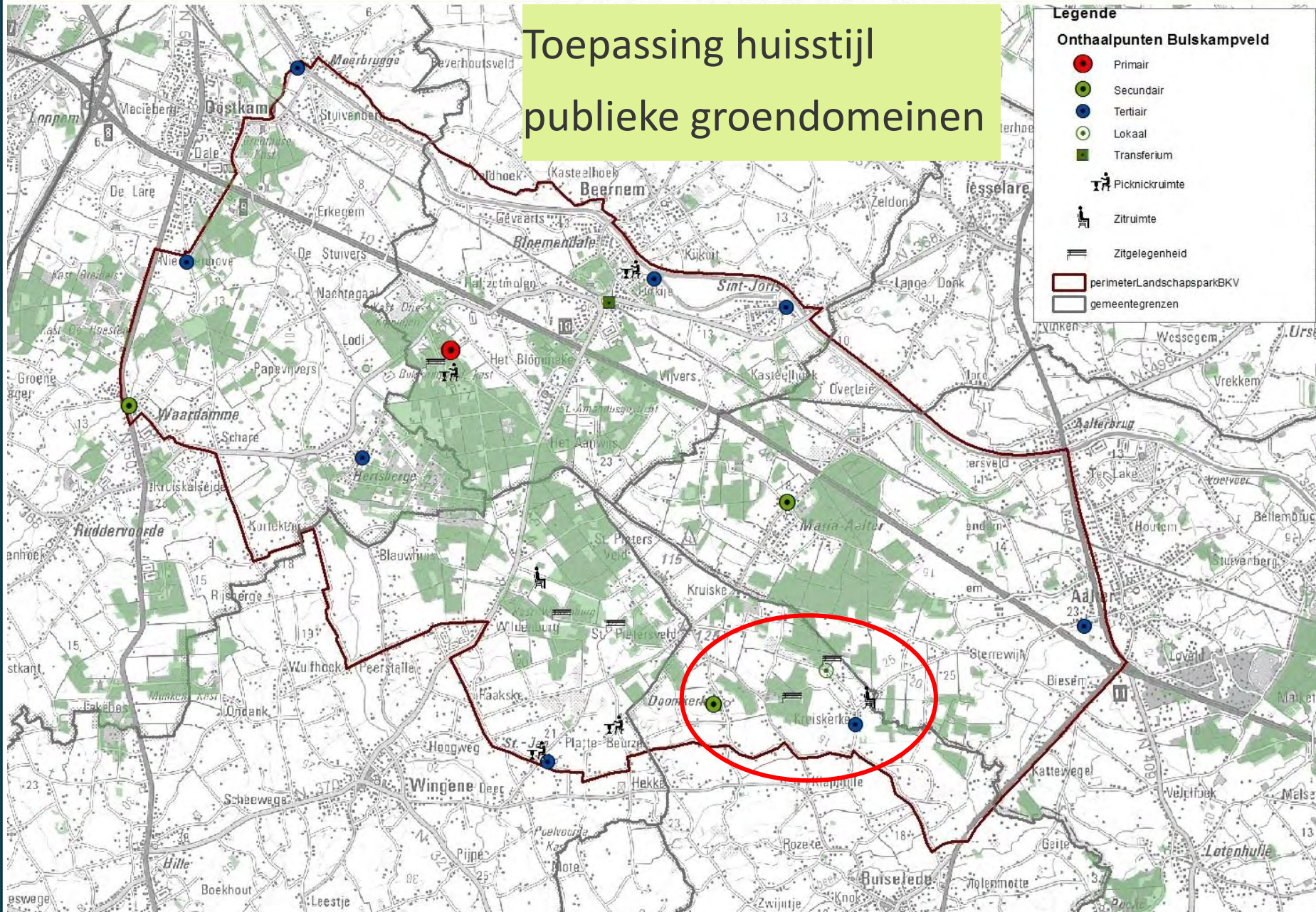
# Landinrichtingsplan onthaalinfrastructuur

## Dorpskernherinrichting Doomkerke





# Landinrichtingsplan onthaalinfrastructuur





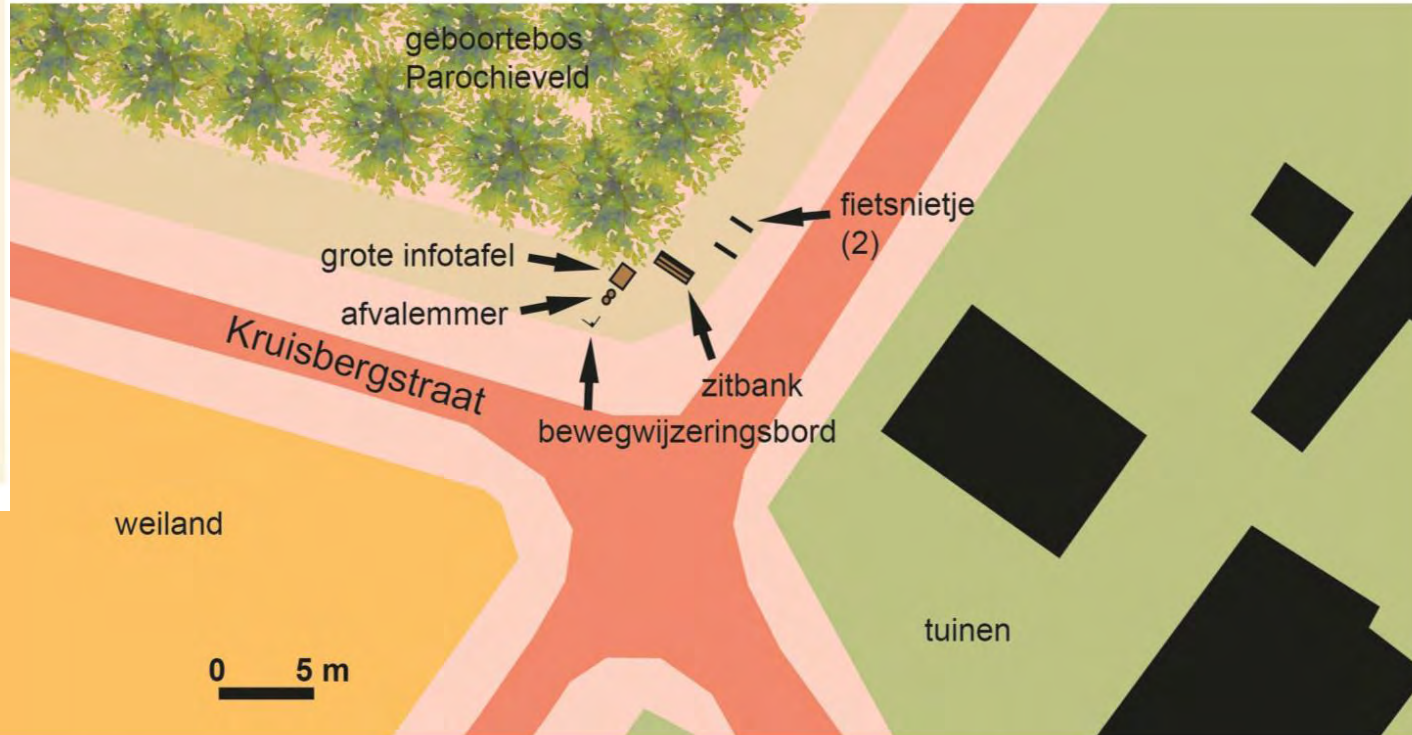
# Landinrichtingsplan onthaalinfrastructuur

## Lokaal onthaalpunt Parochieveldbos Kruiskerke

### Overzicht huisstijlelementen



grote infotafel, te plaatsen in kader van korte termijnproject Veldgebied Brugge (2013)



### Detail dubbel bewegwijzeringsbord

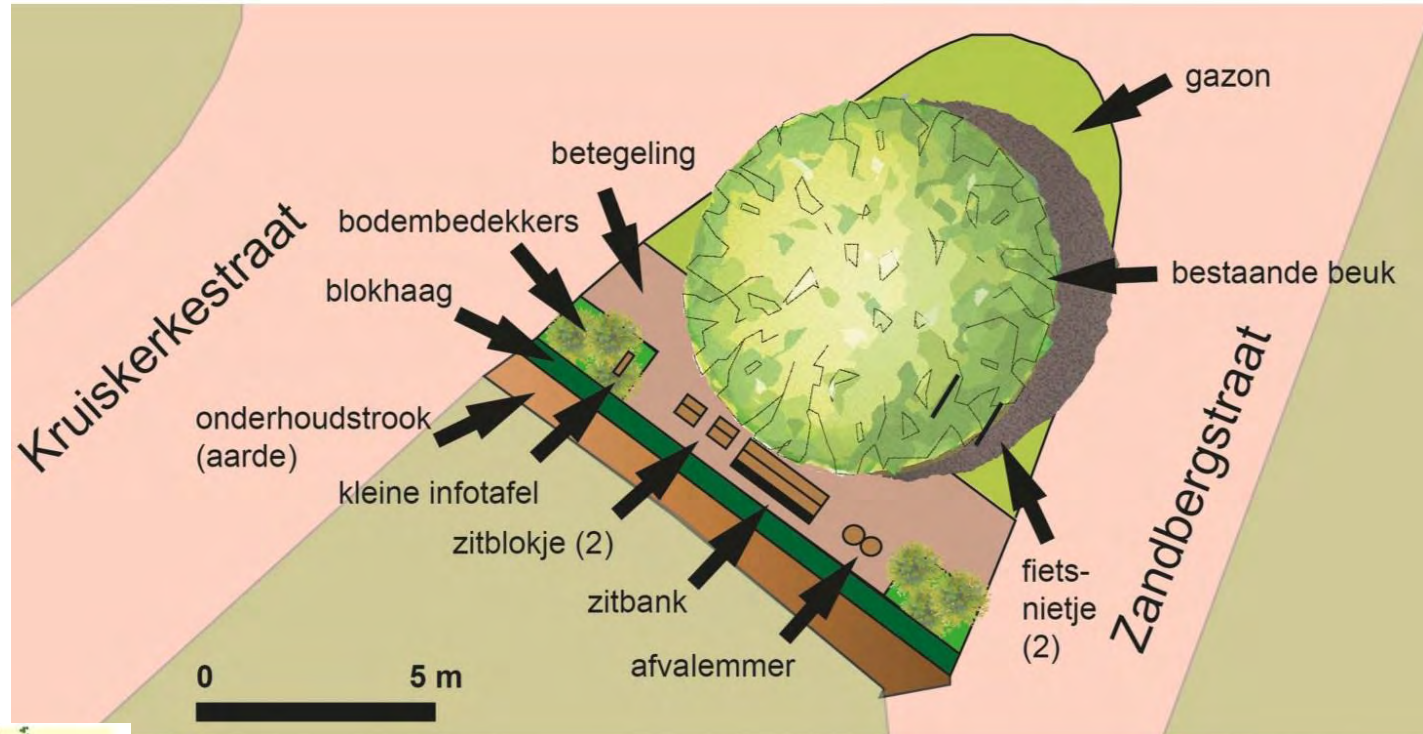




# Landinrichtingsplan onthaalinfrastructuur

## Zitruimte Zandberg, Kruiskerke

### Overzicht huisstijlelementen





# Landinrichtingsplan onthaalinfrastructuur

Zitgelegenheid schaatsvijver Parochieveldbos en Vorte Bossen





# Landinrichtingsplan onthaalinfrastructuur

Recreatieve wandelverbindingen  
Doomkerke



Landinrichting  
Onthaalinfrastructuur Bulskampveld

Veldgebied Brugge

Inrichtingsproject Bulskampveld

Kaart: aantakken secundaire  
onthaalpoort Doomkerke

## Legende

- voetbalveld Doomkerke
- dorpskernherinrichting
- onthaalparking
- Gulke Putten, Disveld en Vortebossen
- herstel/creëren wandelverbinding
- wandelnetwerk Bulskampveld
- kadastrale gebouwen
- kadastrale percelen
- hoofdwaterlopen

bron:  
Digitale kadastrale percelenlijst (Cadastral (AARD), versie 2010, (AARD), 2010)  
Digitale versie van de Cultuurhistorische Inventarisatie van de Provincie  
West-Vlaanderen, versie 2003, (AARD) & provincie West-Vlaanderen (AARD), 2003)

Aangeleverd door: Hans Deleer op 8 mei 2014



# Landinrichtingsplan onthaalinfrastructuur

## Recreatieve verbinding Brandstraat-Bruggesteenweg-Disveld

Grondverwerving: 4.700 m<sup>2</sup>

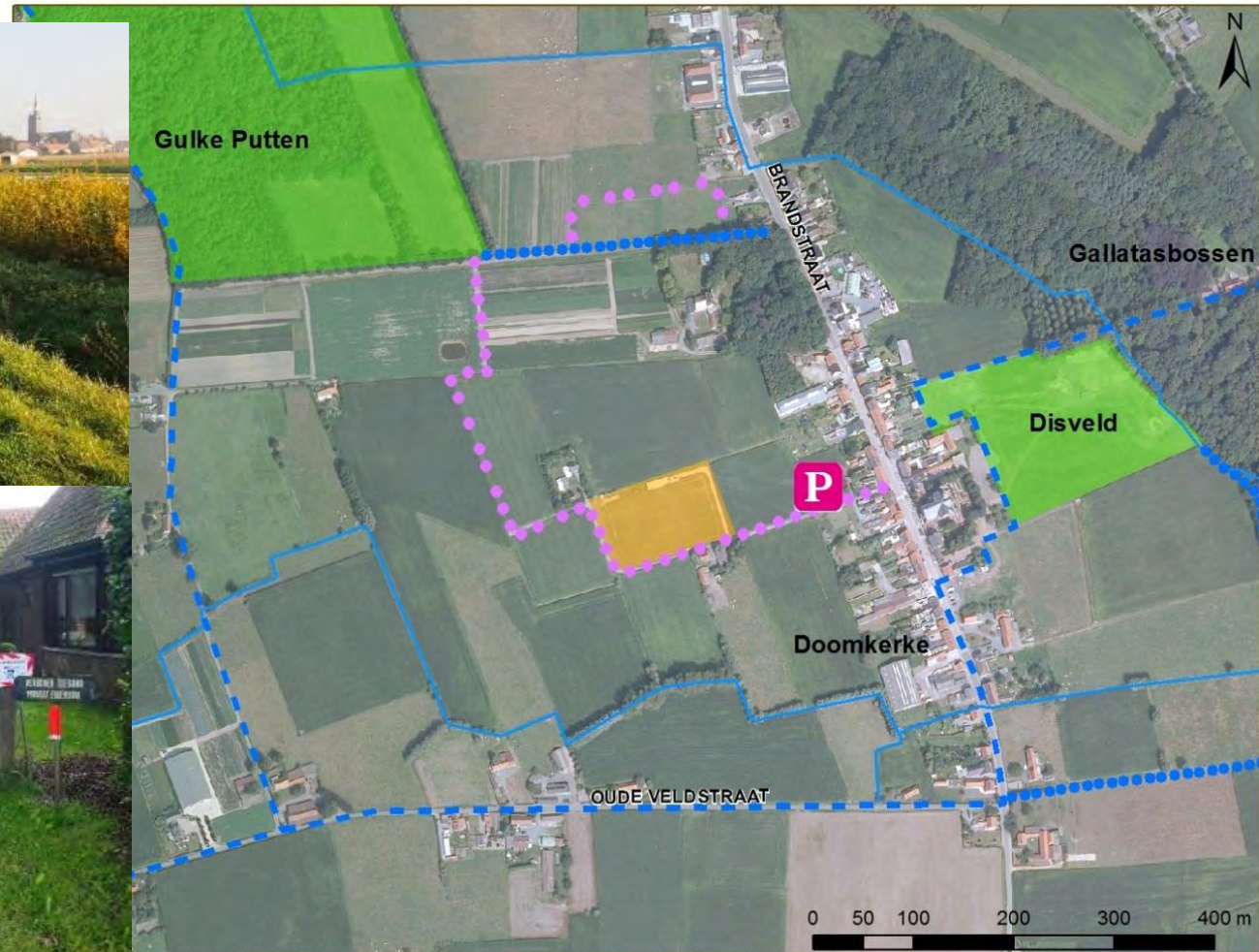




# Landinrichtingsplan onthaalinfrastructuur

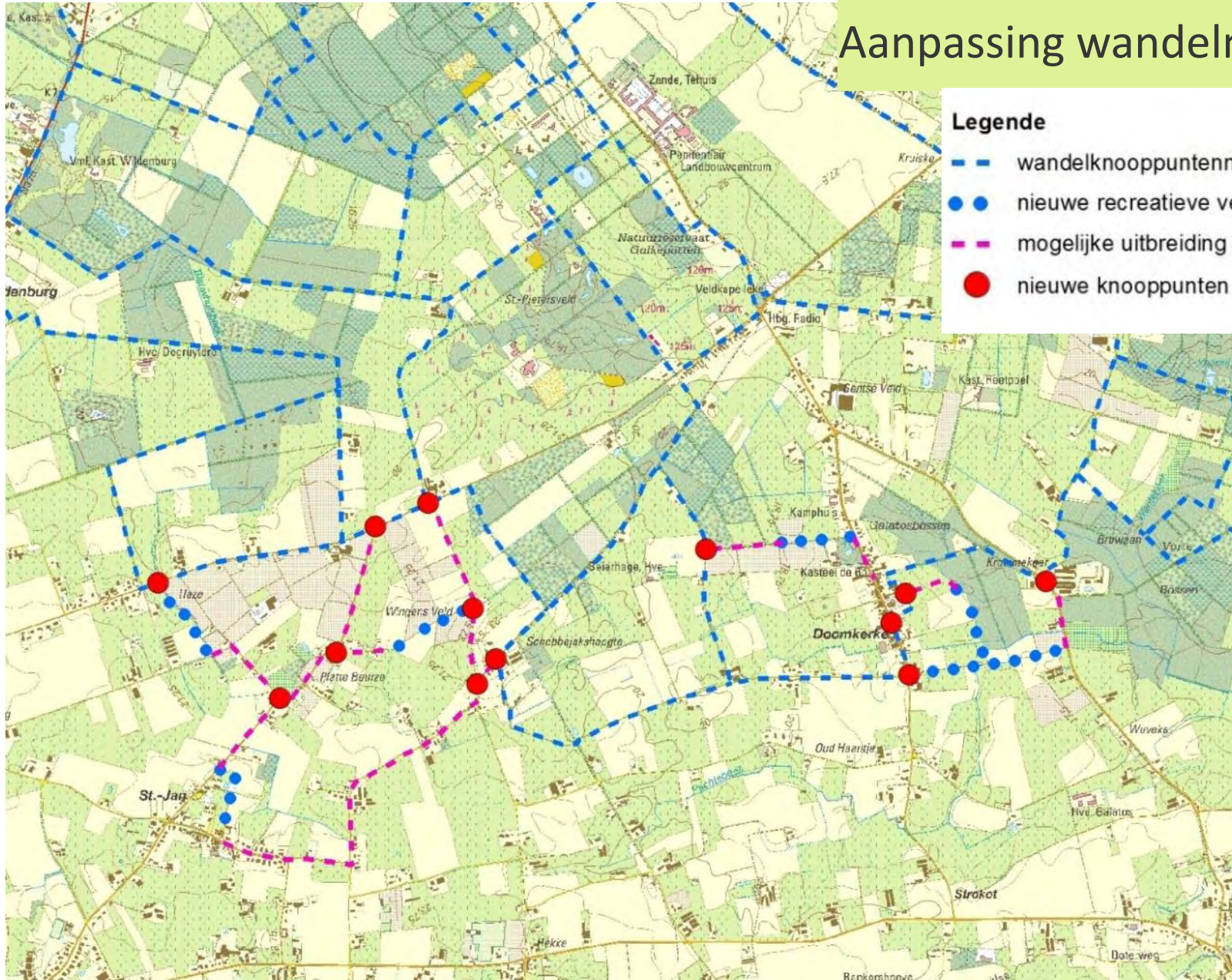
## Recreatieve verbinding Brandstraat – Gulke Putten

Vestigen erfdiensbaarheid tot openbaar nut gericht op recreatie









# Landinrichtingsplan onthaalinfrastructuur



## Aanpassing wandelnetwerk

### Legende




-  wandelknooppuntennetwerk
-  nieuwe recreatieve verbindingen
-  mogelijke uitbreiding wandelnetwerk
-  nieuwe knooppunten wandelnetwerk

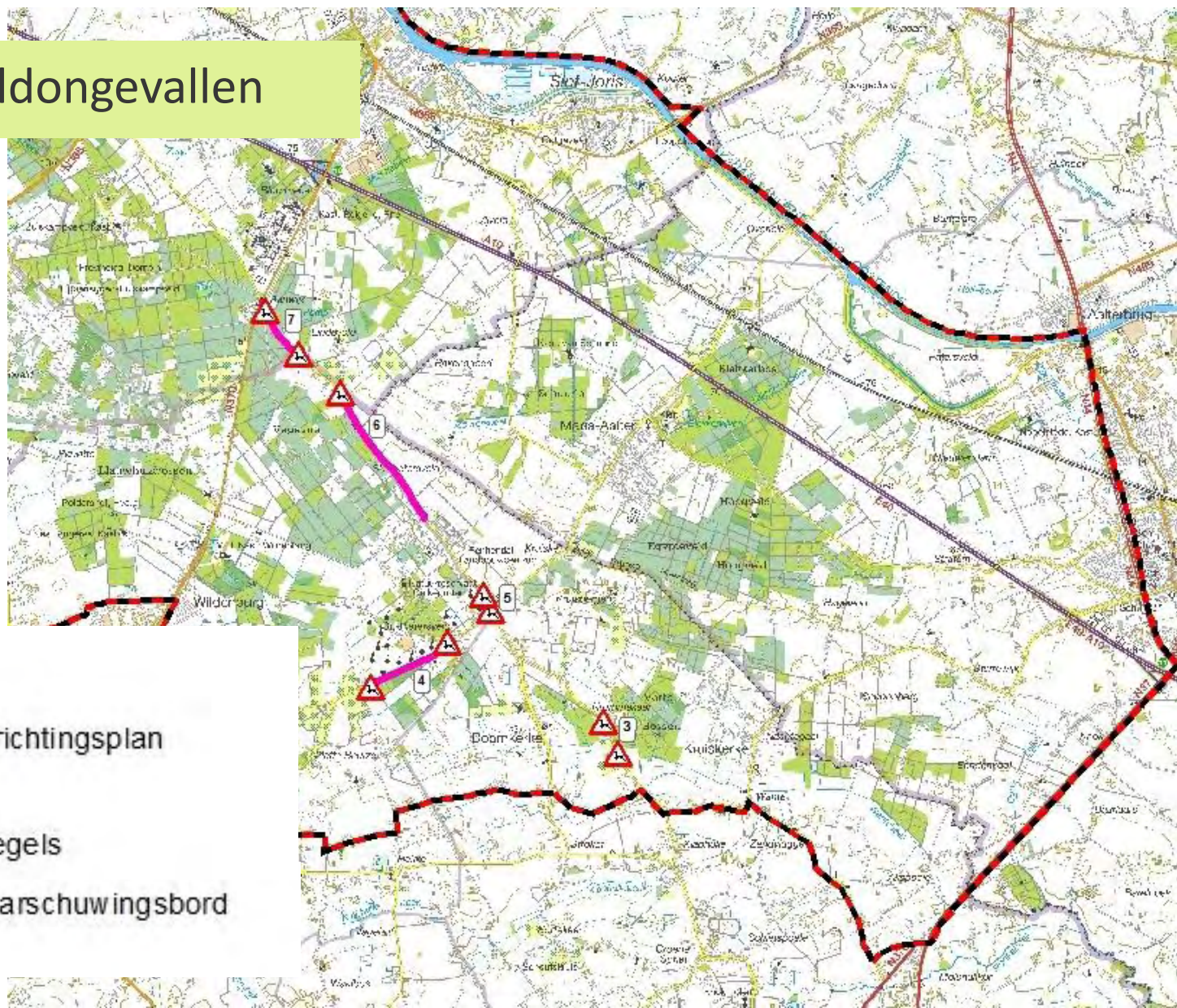


# Landinrichtingsplan onthaalinfrastructuur

## Preventie wildongevallen

### Legende

-  perimeter landinrichtingsplan
-  plaatsen wildspiegels
-  plaatsing wildwaarschuingsbord





# Landinrichtingsplan onthaalinfrastructuur

Gemeente Ruiselede: totale kostprijs (grondverwerving, erfdiensbaarheden en werken): 627.715 euro

- Aandeel Vlaams gewest (landinrichting): 298.351 euro
- Aandeel gemeente Ruiselede: 329.364 euro

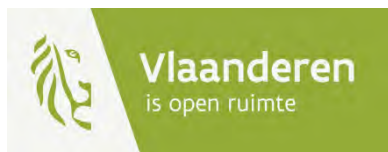




# Landinrichtingsplan onthaalinfrastructuur

Planning landinrichtingsplan onthaalinfrastructuur:

- ▶ Openbaar onderzoek Ruiselede: tot 12 febr. 2015
  - ▶ Adviesverlening gemeenten en provincie tegen begin maart
  - ▶ Planbegeleidingsgroep Bulskampveld: april 2015
  - ▶ Instemmingen partners opvragen (gemeenten en provincie)
  - ▶ Zomerperiode: overmaken landinrichtingsplan aan minister ter goedkeuring
- 
- ▶ Diverse uitvoeringdossiers:
    - × Huisstijl landschapspark (bouwheer VLM: 2016)
    - × Recreatieve verbindingen Sint-Jan en Doomkerke (bouwheer VLM: 2018)
    - × Onthaalpoort Doomkerke (bouwheer Ruiselede: 2017)
    - × Maatregelen preventie wildongevallen (VLM en gemeenten: 2016)







Einde