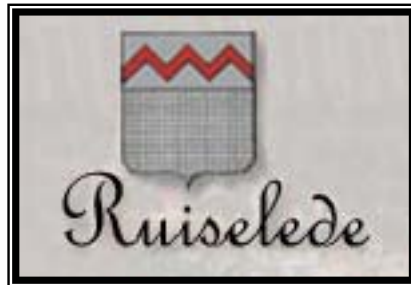


# DORP inZicht



## Uitgebreid rapport Doomkerke



# Werkgroep Dorp inZicht Doomkerke



# Negen maanden Dorp inZicht Doomkerke

Begin maart nam de gemeente Ruiselede het initiatief om deel te nemen aan het samenlevingsproject Dorp inZicht van Samenlevingsopbouw West-Vlaanderen en gaf ze Linda Wyckstandt, onze kersverse OCMW-voorzitster, de opdracht contactpersoon te zijn voor het project. In slechts een paar weken ontstond uit de kerngroep en onder leiding van Lore Jonckheere met de hulp van Linda een gedreven en gemotiveerd "Dorp inZicht Doomkerke" met 11 leden nl. Debruyne Wim, Decramer Veerle, Dewaegheneire Tine, Lanssens Etienne, Mannens Mieke, Padot Christa, Ramon Carine, Van Loocke Ria, Van Ryckeghem Rita, Vancolen Kristof, Vaneenooghe Rik.

Dolenthousiast gingen we in de eerste helft van april van deur tot deur om alle Doomkerkenaren uit te nodigen naar een open vergadering.

Onverhoopt kwamen op 27 april maar liefst 120 dorpingen naar "'t Haantje". Een schot in de roos. Bij een gezellige babbel en een frisse "Keyte" (een streekbiertje van onze plaatselijke brouwer aangeboden door het gemeentebestuur), selecteerden de inwoners de thema's die ze wilden opgenomen zien in een bevraging.

Zes weken lang werden op basis van de gekozen thema's vragenlijsten opgesteld. Een hele klus. Vooral omdat het welslagen van het ganse project hier grotendeels vanaf hing. In deze fase doken al de eerste computerproblemen op.

Vanaf 20 juni gingen we opnieuw op pad om de vragenlijsten persoonlijk aan alle inwoners van Doomkerke te overhandigen. Hier en daar gaven we een woordje uitleg over het hoe en het waarom en vooral om de mensen te overtuigen de vragenlijst in te vullen. Alle Doomkerkenaren vanaf 12 jaar ontvingen een persoonlijke vragenlijst (602) en elk huisgezin (308) werden op huishoudelijk vlak bevraagd.

De verlofperiode in acht genomen werden alle vragenlijsten tegen eind juli terug ingezameld. De respons overtrof onze stoutste dromen, want 427 (71 %) Doomkerkenaren hadden hun mening te kennen gegeven. De huishoudelijke vragenlijst was iets minder, maar toch nog goed voor 65%.

Van begin juli tot 15 september hebben we de formulieren ingevoerd in de database van "Dorp inZicht ". Een hels karwei, omdat het programma zo omslachtig, tijdrovend en gebruiksonvriendelijk was. Menig invoerder kreeg het op de zenuwen. Door onze tussenkomst zou het programma intussen zijn aangepast, maar helaas te laat voor ons.

Van 15 september tot nu hebben we alles samengevat en geëvalueerd.

Dit omvat:

- Een PowerPoint voorstelling waar de resultaten kort en bondig zijn samengevat en die zal getoond worden op de slotvergadering van 9 november (na deze datum ook te bekijken op <http://www.dorpinzicht.be/> en op <http://www.ruiselede.be/>)
- Het uitgebreide rapport, waar alle resultaten tot in detail zijn vermeld en behandeld kan vanaf 15 november bekeken worden op <http://www.dorpinzicht.be/> en op <http://www.ruiselede.be/>. Een gedrukt exemplaar kan tegen kostprijs aangevraagd worden bij het Gemeentebestuur. Het kan ook bekeken of geleend worden in de plaatselijke bibliotheek.

- Het beknopte rapport met de antwoorden op alle 63 vragen zal in de tweede helft van november gratis aan huis worden bezorgd door de leden van Dorp inZicht.

Op 9 november sluiten we af met opnieuw een dorpsbijeenkomst in 't Haantje waar we met een PowerPoint, een uitgebreid en een kort rapport onze resultaten zullen bekend maken. De catering zal terug in handen zijn van de "Keyte" dankzij het Gemeentebestuur. Na de pauze bekijken we beelden van een goede 30 jaar terug nl. " 100 jaar Doomkerke" ons ter beschikking gesteld door Mevrouw Paul Mommerency. Daarna is er nog gelegenheid om vragen te stellen betreffende het dorpsonderzoek.

We bedanken heel speciaal:

Het bestuur van het "t Kamphuis 't Haantje " die ons twee maal gratis de zaal ter beschikking stelde en waar we konden gebruik maken van alle mogelijke faciliteiten.

Lore Jonckheere voor haar onvoorwaardelijke inzet, dit in tegenstelling tot de mensen van de software van Dorp Inzicht.

Het Gemeentebestuur, omdat we konden rekenen op alle mogelijke steun en in het bijzonder Mevrouw Linda Wyckstandt, de contactspersoon tussen Dorp inZicht en het Gemeentebestuur. Het was aangenaam werken.

Mijnheer pastoor legde de rode loper uit voor zijn dorpingen en de zaak Albert Vancolen zorgde belangeloos voor de opsmuk van de tafels bij de dorpsbijeenkomsten.  
Al onze vergaderingen gingen door bij Rita en zij bezorgde iedereen een natje en een droogje.

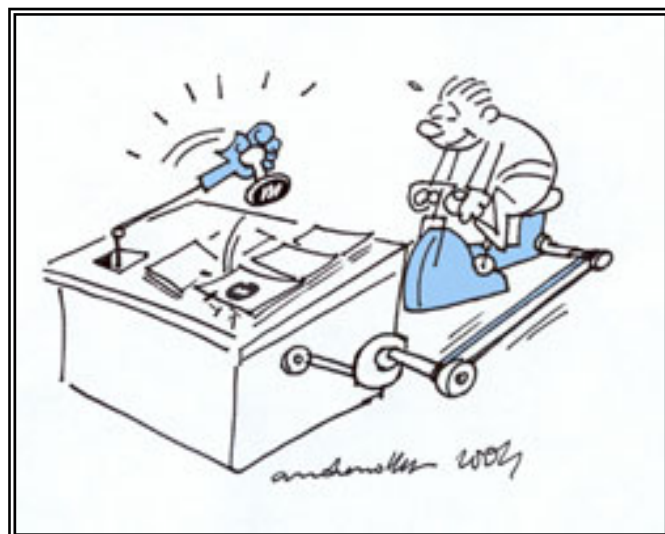
Nobert Maes die ons enkele foto's liet gebruiken voor onze publicaties.

**Tot slot danken wij alle Doomkerkenaren voor hun vertrouwen en de fijne ontvangst. We hebben elkaars wensen en noden beter leren kennen en wij hopen dat al jullie verwachtingen in vervulling gaan, maar dat " al " moet wel met een korreltje zout worden genomen. Een zaak onthouden wij zeker: al bij al is het nog zo slecht niet in Doomkerke, maar natuurlijk kan alles nog beter.**

Nu de wensen, noden en verzuchtingen van Doomkerke gekend zijn, is het aan de politiek om met deze gegevens rekening te houden en te proberen er iets tastbaars en creatiefs mee aan te vangen.

Wij, leden van "Dorp inZicht", houden er in ieder geval een fijne vriendschap aan over en zijn een ervaring rijker. Wij hopen dat we door onze inzet een aanzet hebben gegeven tot een nog beter en leefbaarder Doomkerke.

Eind oktober



Creatief besturen

# HUISHOUDELIJK DEEL

## 1) Uit hoeveel mensen bestaat uw gezin?

Aantal die de vraag hebben ingevuld	201	100%
Aantal die de vraag niet hebben ingevuld	0	
Totaal aantal	201	100%
Ja	206	48%
Nee	219	52%

32X	1 persoon	16 %
71	2 personen	35 %
30	3 personen	15 %
46	4 personen	23 %
16	5 personen	8 %
4	6 personen	2 %
1	7 personen	0 %
1	8 personen	0 %

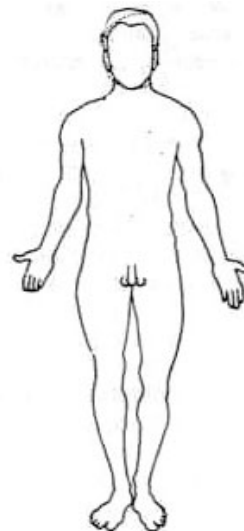


**Samenvattend: De meeste gezinnen bestaan uit 2 personen.**

## 2) De leeftijdscategorie van het aantal mannen dat uw gezin telt.

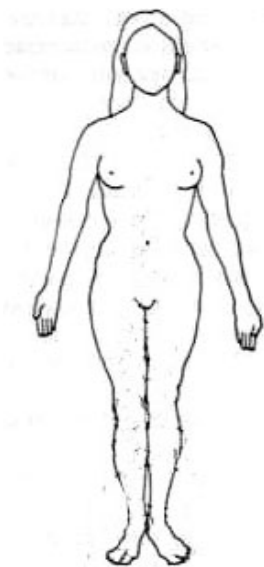
Aantal die de vraag hebben ingevuld	176	88%
Aantal die de vraag niet hebben ingevuld	25	12%
<b>Totaal aantal</b>	<b>201</b>	<b>100%</b>

0 - 4 jaar	16 Personen	6%
5 - 11 jaar	30 Personen	10%
12 - 15 jaar	17 Personen	6%
16 - 17 jaar	9 Personen	3%
18 - 24 jaar	20 Personen	7%
25 - 44 jaar	86 Personen	30%
45 - 59 jaar	56 Personen	20%
60 - 64 jaar	10 Personen	3%
65 - 74 jaar	21 Personen	7%
75 - 85 jaar	19 Personen	7%
85 + jaar	2 Personen	1%



## 3) De leeftijdscategorie van het aantal vrouwen dat uw gezin telt.

Aantal die de vraag hebben ingevuld	176	88%
Aantal die de vraag niet hebben ingevuld	25	12%
<b>Totaal aantal</b>	<b>201</b>	<b>100%</b>



0 - 4 jaar	33 Personen	12 %
5 - 11 jaar	17 Personen	6 %
12 - 15 jaar	17 Personen	6 %
16 - 17 jaar	12 Personen	4 %
18 - 24 jaar	24 Personen	9 %
25 - 44 jaar	74 Personen	28 %
45 - 59 jaar	43 Personen	16 %
60 - 64 jaar	11 Personen	4 %
65 - 74 jaar	19 Personen	7 %
75 - 85 jaar	17 Personen	6 %
85 + jaar	1 Persoon	0 %

**Samenvattend: De meeste mannen en vrouwen zijn tussen 25 - 44 jaar.**

#### 4) Beschikt u over de volgende voorzieningen?

Aantal die de vraag hebben ingevuld	199	99%
Aantal die de vraag niet hebben ingevuld	2	1%
Totaal aantal	201	100%
Eigen Bron	113	57%
Warmwaterkraan	180	90%
Toilet met waterspoeling in de woning	190	95%
Douche of bad	192	96%
Centrale verwarming	133	67%
Elektriciteit	197	99%
Keuken (minimaal 4 m2 )	183	92%
Telefoon/GSM	193	97%
Auto	181	91%
Radio	194	97%
Televisie	196	98%
Kabeldistributie	178	89%
Satelite TV	16	8%
Antenne	16	8%
Garage	178	89%
Tuin	190	95%
Computer	121	61%
Internet	112	56%
Gas en gastank	49	24%

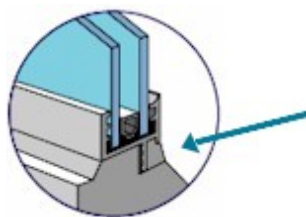
Samenvattend: De meeste huizen zijn voorzien van hedendaagse nutsvoorzieningen.



## 5) Welke van de volgende energie- en waterbesparende voorzieningen heeft uw woning?

Aantal die de vraag hebben ingevuld	199	99%
Aantal die de vraag niet hebben ingevuld	2	1%
Totaal aantal	201	100%
Dakisolatie	106	53%
Dubbele of driedubbele beglazing	149	75%
Zonne-energie	3	2%
Spouwmuurisolatie	67	34%
Waterbesparende apparatuur	36	18%
Spaarlampen	122	61%
Spaartoilet	63	32%
Regenwaterput	143	72%
Andere	6	3%
Geen enkele	8	4%

Samenvattend: De meest voorkomende voorzieningen zijn dubbele of meervoudige beglazing, regenwaterput en spaarlampen.



## 6) Hoe verwarmt u uw woning?

Aantal die de vraag hebben ingevuld	200	100%
Aantal die de vraag niet hebben ingevuld	1	0%
Totaal aantal	201	100%
Butaan/propaangas	23	12%
Steenkool	19	10%
Hout	78	39%
Stookolie	119	60%
Aardgas	18	9%
Elektriciteit	51	26%
Zonne-energie	2	1%
Andere	4	2%
Geen verwarming	0	0%

Samenvattend: Stookolie gevolgd door hout zijn de meest voorkomende soorten verwarming.



## 7) Hebt u last van overstroming bij hevige regen?

Aantal die de vraag hebben ingevuld	199	99%
Aantal die de vraag niet hebben ingevuld	2	1%
Totaal aantal	201	100%
Veel last	8	4%
Weinig last	44	22%
Geen last	141	71%
Geen mening	6	3%

Samenvattend: Er is weinig wateroverlast.



## 8) Hoeveel kinderen in uw gezin volgen het volgende onderwijs?

Aantal die de vraag hebben ingevuld	196	98%
Aantal die de vraag niet hebben ingevuld	5	2%
Totaal aantal	201	100%

<b>Kleuteronderwijs</b>	29 leerlingen	21%
<b>Lager onderwijs</b>	38 leerlingen	27%
<b>Buitengewoon lager</b>	0 leerlingen	0 %
<b>Buitengewoon secundair</b>	2 leerlingen	1%
<b>Algemeen secundair</b>	26 leerlingen	18%
<b>Technisch secundair</b>	16 leerlingen	11%
<b>Beroeps secundair</b>	9 leerlingen	6%
<b>Bachelor</b>	10 leerlingen	7%
<b>Master</b>	9 leerlingen	7%
<b>Onderwijs sociale promotie/avondonderwijs</b>	0 leerlingen	0%
<b>Deeltijds onderwijs</b>	1 leerling	1%
<b>Buitengewoon onderwijs +18</b>	1 leerling	1%

Samenvattend: Er zijn blijkbaar toch veel jonge gezinnen in Doomkerke met schoolgaande kinderen. Daarvan zit 48% in het kleuter en lager onderwijs en 36 % in het secundaire en 14 % in het hoger onderwijs.

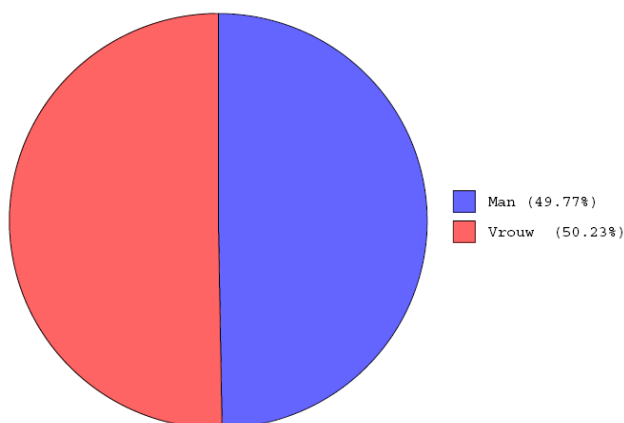


# PERSOONLIJK DEEL

## A. Algemeen

### 1) Wat is uw geslacht?

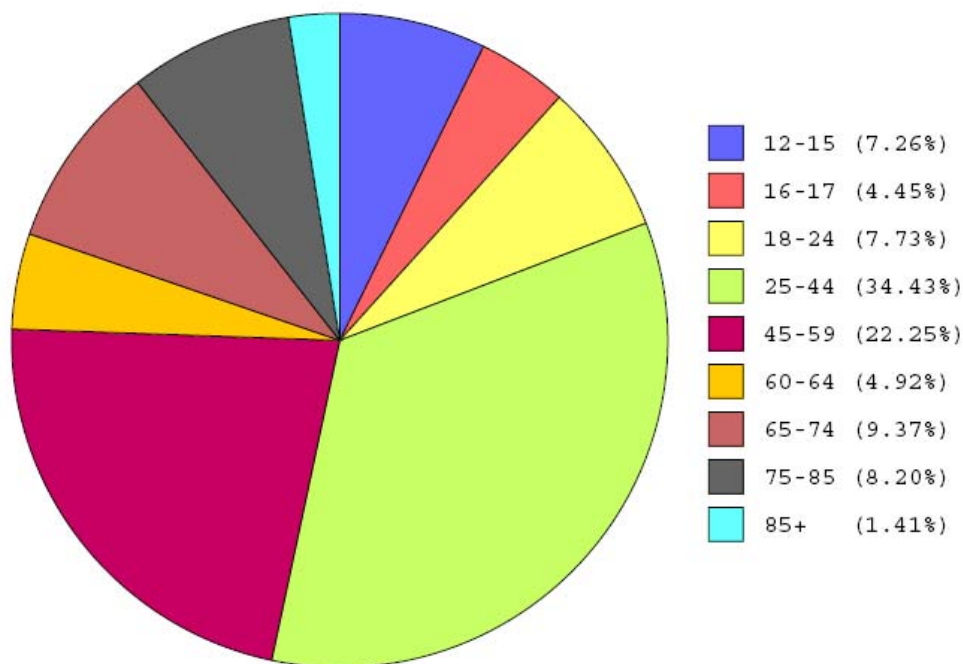
Aantal die de vraag hebben ingevuld	426	100%
Aantal die de vraag niet hebben ingevuld	1	0%
Totaal aantal	427	100%
Man	212	50%
Vrouw	214	50%



**Samenvattend: De meeste gezinnen bestaan uit 2 personen.**

## 2) Tot welke leeftijdscategorie behoort u?

Aantal die de vraag hebben ingevuld	427	100%
Aantal die de vraag niet hebben ingevuld	0	0%
Totaal aantal	427	100%
12-15	31	7%
16-17	19	4%
18-24	33	8%
25-44	147	34%
45-59	95	22%
60-64	21	5%
65-74	40	9%
75-85	35	8%
85+	6	1%



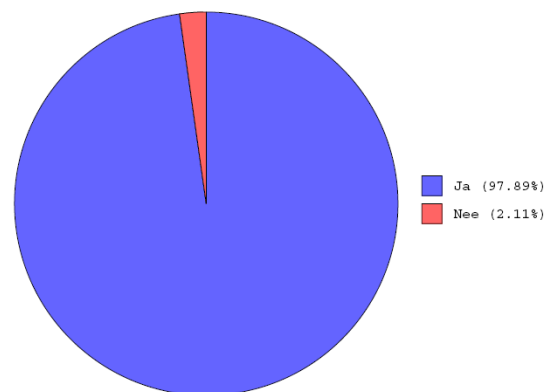
**Samenvattend: Het grootst in aantal zijn zowel vrouwen als mannen tussen de 25 – 44 jaar. De actieve bevolking is ± 56%.**

### I. Woonsituatie en woonwensen

#### 3) Bent u permanent inwoner van Doomkerke (meer dan vier nachten per week)?

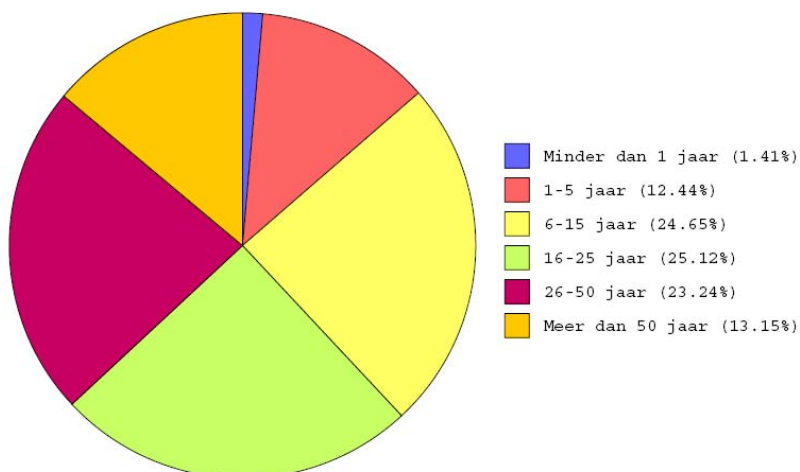
Aantal die de vraag hebben ingevuld	427	100%
Aantal die de vraag niet hebben ingevuld	0	0%
Totaal aantal	427	100%
Ja	418	98%
Nee	9	2%

Samenvattend: 98% is permanente inwoner van Doomkerke.



#### 4) Hoe lang woont u al in Doomkerke?

Aantal die de vraag hebben ingevuld	426	100%
Aantal die de vraag niet hebben ingevuld	1	0%
Totaal aantal	427	100%
Minder dan 1 jaar	6	1%
1-5 jaar	53	12%
6-15 jaar	105	25%
16-25 jaar	107	25%
26-50 jaar	99	23%
Meer dan 50 jaar	56	13%



Samenvattend: Mensen die hier komen wonen, blijven. Het aantal jaren ligt tussen 6 – 50 jaar.

## II. Woonomgeving

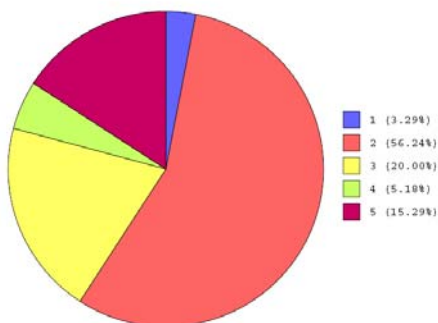
### 5) Wat vindt u van de faciliteiten (voorzieningen) die worden aangeboden in Doomkerke?

- 1 – Heel goed voorzien
- 2 – Goed voorzien
- 3 – Slecht voorzien
- 4 – Heel slecht voorzien
- 5 - Geen mening

Aantal die de vraag hebben ingevuld	426	100%
Aantal die de vraag niet hebben ingevuld	1	0%
Totaal aantal	427	100%

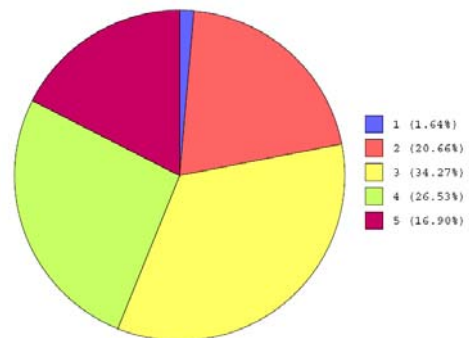
#### De voetpaden

1	14	3%
2	239	56%
3	85	20%
4	22	5%
5	65	15%



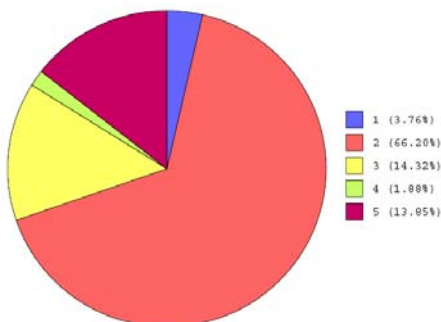
#### De fietspaden

1	7	2%
2	88	21%
3	146	34%
4	113	27%
5	72	17%



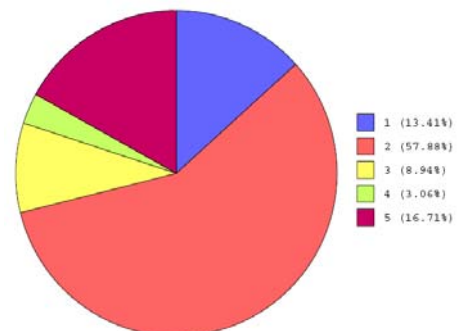
#### De straten

1	16	4%
2	282	66%
3	61	14%
4	8	2%
5	59	14%



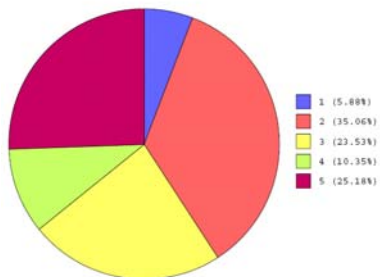
#### Het groen

1	57	13%
2	246	58%
3	38	9%
4	13	3%
5	71	17%



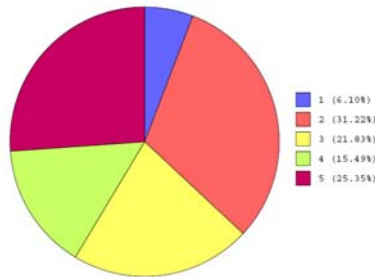
### Het aanbod van openbaar vervoer

1	25	6%
2	149	35%
3	100	23%
4	44	10%
5	107	25%



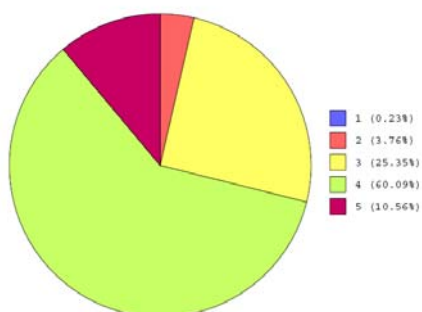
### De gezondheidsdienst (arts/verpleegster)

1	26	6%
2	133	31%
3	93	22%
4	66	15%
5	108	25%



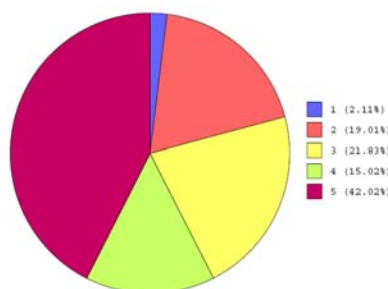
### Het winkelaanbod

1	1	0%
2	16	4%
3	108	25%
4	256	60%
5	45	11%



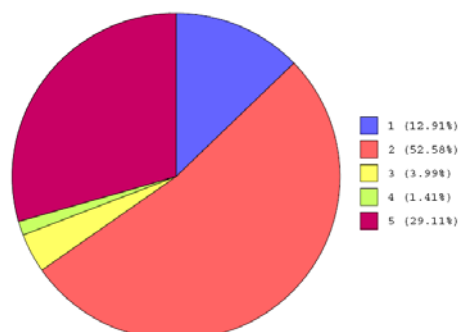
### De administratieve voorzieningen

1	9	2%
2	81	19%
3	93	22%
4	64	15%
5	179	42%



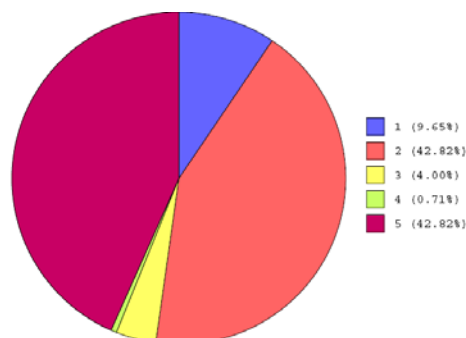
### De sociale en schoolvoorzieningen

1	55	13%
2	224	53%
3	17	4%
4	6	1%
5	124	29%



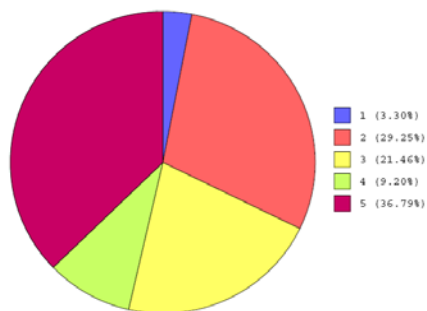
### De kinderdagverblijven en onthaalmoeders

1	41	10%
2	182	43%
3	17	4%
4	3	1%
5	182	43%



### Het cultuur- en recreatieaanbod

1	14	3%
2	124	29%
3	91	21%
4	39	9%
5	156	37%



### Aanvulling op de vraag

- 1 X Brood en algemene voeding.
- 1 Bloembakken weg.
- 1 Snelheidsremmers Brandstraat gevaarlijk en niet veilig.
- 1 Fietspaden?
- 2 Bakker en slager.
- 1 Tennisveld.



**Samenvattend: Goed voorzien: Voetpaden, straten, groen, enz. Het winkelaanbod, fietspaden en administratieve voorzieningen kunnen beter. Bij de onthaalmoeders en administratieve voorzieningen hebben meer dan 40% geen mening.**



## 6) Door welke maatregelen kan de woonsituatie in Doomkerke worden verbeterd?

Aantal die de vraag hebben ingevuld	424	99%
Aantal die de vraag niet hebben ingevuld	3	1%
<b>Totaal aantal</b>	<b>427</b>	<b>100%</b>
<b>Eenrichtingswegen</b>	10	2%
<b>Verkeersbeperkende maatregelen</b>	86	20%
<b>Openstellen kerkwegels</b>	147	35%
<b>Voetpaden</b>	115	27%
<b>Fietspaden</b>	263	62%
<b>Meer groen</b>	86	20%
<b>Meer zitbankjes</b>	139	33%
<b>Een speelplein</b>	158	37%
<b>Een bushalte</b>	109	26%
<b>Inrichting openbaar domein</b>	70	17%
<b>Acties voor gevelverfraaiing</b>	77	18%
<b>Bebloeming</b>	124	29%
<b>Er zijn geen verbeteringen nodig</b>	22	5%
<b>Geen mening</b>	40	9%
<b>Andere</b>	28	7%

### Aanvulling op de vraag

4 X	Een dorpswinkel (Brood, vlees, fruit).
4	Vrachtverkeer: niet in bebouwde kom en geen parking.
3	Bloembakken weg.
2	Sportterrein.
2	Bus voor de mutualiteit & afdeling van de bib.
2	Fietspad in Bruggesteenweg.
1	Parking auto's.
1	Gescheiden rioleringstelsel.
1	Grachten en beken kuisen.
1	Waterafvoer.
1	Gasvoorziening.
1	Muurkrant (zie Maria-Aalter).
1	Geen lintbebouwing.
1	Openstellen bospaden.
1	Crossparcours.
1	Grasbermen vroeger maaien.
1	Groen aanplanting rond silo's en stallen.
1	Fietsstalling school (bloembakken verwijderen).
1	Verwijderen dwarsbomen op kerkwegel in bos.
1	Verkeersdrempel aan de school.

**Samenvattend: De zaken die hier het best scoren zijn de fietspaden 62%, speelplein 37%, kerkwegels 35% en zitbanken 33%.**



Speelplein 37%,

Zitbanken 33%



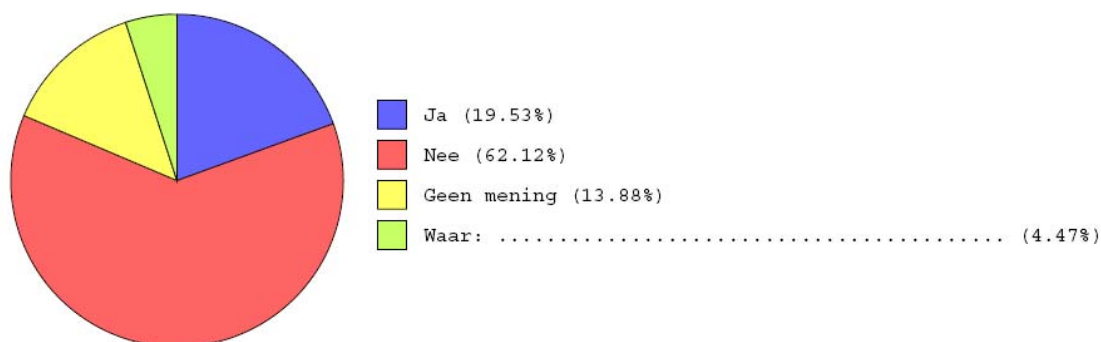
Kerkwegels 35%

Fietspaden 62%



## 7) Is afval een probleem in Doomkerke?

Aantal die de vraag hebben ingevuld	425	100%
Aantal die de vraag niet hebben ingevuld	2	0%
Totaal aantal	427	100%
Ja	83	20%
Nee	264	62%
Geen mening	59	14%
Waar	19	4%



### Aanvulling op de vraag

- 22 X In de bermen en grachten, langs de weg, in beken, Bruggesteenweg, Maria Aalterstraat, Brandstraat. Bij de bushalte aan de radio: Blikjes en flesjes in de tuin.
- 9 Glascontainer.
- 5 Containerpark te duur; te ver; niet vriendelijk.
- 3 In de bossen.
- 2 Te kort aan papierophaling.
- 2 Gebrek aan groencontainer.
- 1 Voetbalplein.
- 1 Zwerfvuil.
- 1 Op het kerkhof.
- 1 Slechte vuilniszakken dus meer sluikestorten.
- 1 Sluikestorten in de Bruwaanstraat.
- 1 Extra vuilnisbakken bij bushaltes zetten.
- 1 Vuilnisbak aan de kerk (mensen droppen er huisvuil).
- 1 Geen probleem maar toch blijvende aandacht nodig.
- 1 Er mag te weinig meegegeven worden met het grote huisvuil.
- 1 Geen flessenbalk.
- 1 Vangnetten voor vuilnis (zwerfvuil).
- 1 Het grote huisvuil is wel een probleem, zelfs als je het sorteert.
- 1 Bij de school de Linde.
- 1 Overbemesting.
- 1 Afvalverbranding bij inwoners zelf.
- 1 Bladafval domein Coffyn Dominique.
- 1 Uitwerpselen van honden op de oprit.



**Samenvattend: Het antwoord is neen, maar de aanvullingen tonen aan dat er wel een probleem is met vuilnis in bermen en grachten.**

## 8) Door welke maatregelen kan Doomkerke het best worden schoongehouden?

Aantal die de vraag hebben ingevuld	426	100%
Aantal die de vraag niet hebben ingevuld	1	0%
Totaal aantal	427	100%
Waar	19	4%

Een milieuwachter	48	11%
Een straatveger	77	18%
Gebodsborden plaatsen	36	8%
Een 'best onderhouden straat' – competitie	45	11%
Een jaarlijkse 'voorjaars schoonmaakdag'	145	34%
Hondentoiletten voorzien	28	7%
Andere	18	4%
Er zijn geen maatregelen nodig om Doomkerke schoon te houden	67	16%
Geen mening	98	23%

### Aanvulling op de vraag

3X	Graskanten en grachten goed kort houden.
2	Iedereen voor eigen deur schoonhouden.
2	Hangnetten voor vuilnis.
2	Plaatsen en leegmaken vuilbakken.
1	Proper maken en houden van de berm.
1	Bermen vroeger maaien.
1	Voetpaden schoon houden.
1	Vuil langs de eigendom Coffijn.
1	De graskanten vroeger te maaien.
1	Containers.
1	Controle op sluikstorten.
1	Meer vuilnisbakken.
1	Ophaling groen door groendienst.



**Samenvattend: We zijn voor een jaarlijkse voorjaars schoonmaak en voor een straatveger.**



## C. Transport - mobiliteit

### I. Vervoersmiddelen

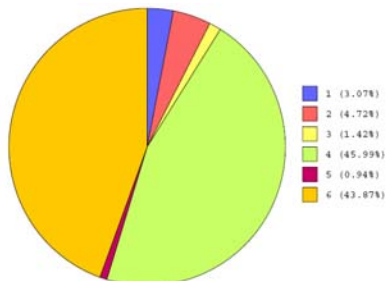
#### 9) Welk vervoersmiddel gebruikt u gewoonlijk voor de volgende activiteiten?

- 1 - Te voet
- 2 - Fiets
- 3 - Motorfiets
- 4 - Auto
- 5 - Openbaar vervoer
- 6 - Niet van toepassing

Aantal die de vraag hebben ingevuld	425	100%
Aantal die de vraag niet hebben ingevuld	2	0%
Totaal aantal	427	100%

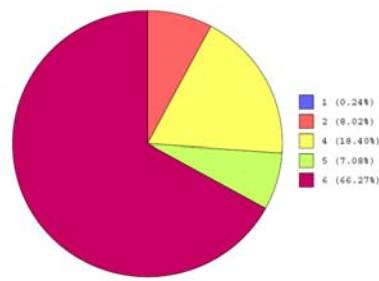
#### Naar het werk gaan

1	13	3%
2	20	5%
3	6	1%
4	195	46%
5	4	1%
6	186	44%



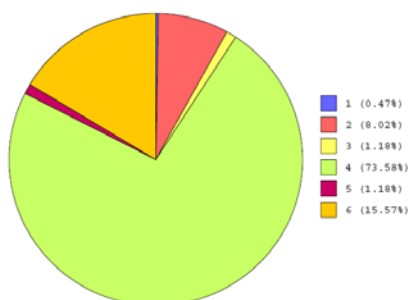
#### Naar school gaan

1	1	0%
2	34	8%
4	78	18%
5	30	7%
6	281	66%



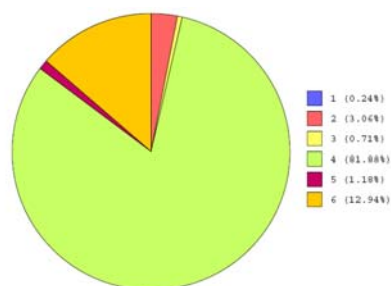
#### Boodschappen doen

1	2	0%
2	34	8%
3	5	1%
4	312	73%
5	5	1%
6	66	16%



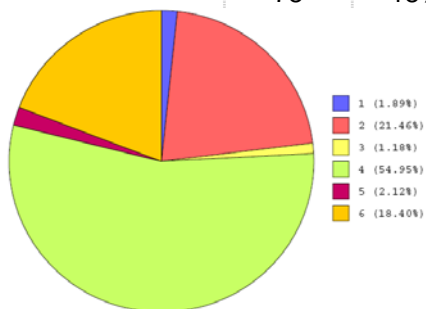
#### Medische diensten bezoeken

1	1	0%
2	13	3%
3	3	1%
4	348	82%
5	5	1%
6	55	13%



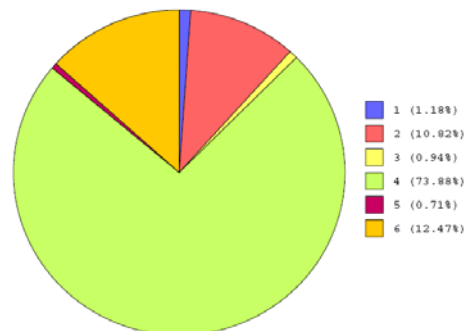
### Vrijtijdsactiviteiten

1	8	2%
2	91	21%
3	5	1%
4	233	55%
5	9	2%
6	78	18%



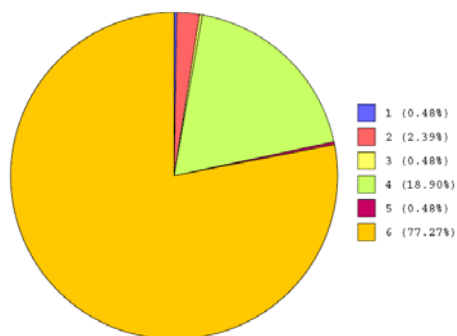
### Familie of vrienden bezoeken

1	5	1%
2	46	11%
3	4	1%
4	314	74%
5	3	1%
6	53	12%



### De kinderen naar school brengen

1	2	0%
2	10	2%
3	2	0%
4	79	19%
5	2	0%
6	323	76%



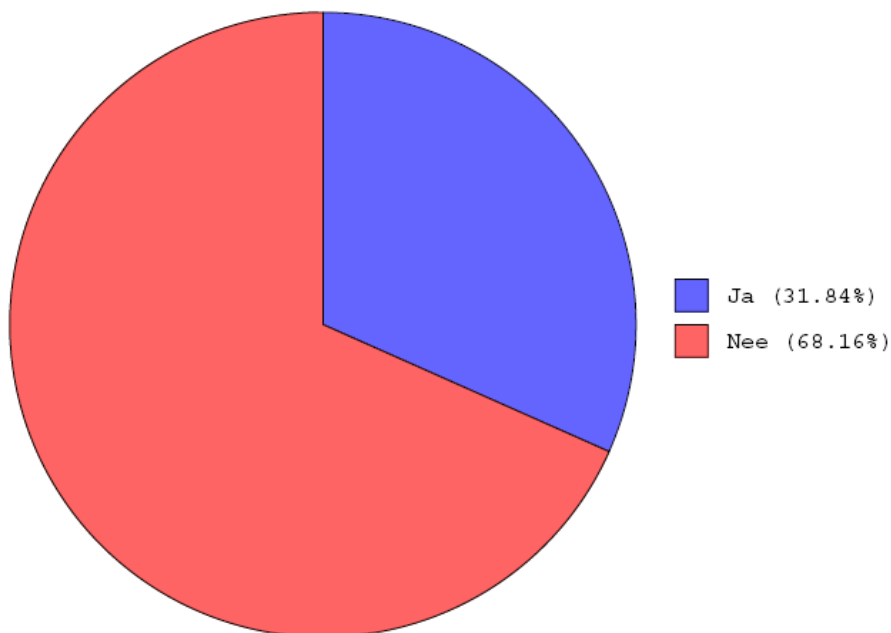
### Aanvulling op de vraag

- 1X 2de keuze.
- 1 Fiets.
- 1 Fiets en auto.



## 10) Gebruikt u de fiets minstens wekelijks voor praktische doeleinden (werk/school/boodschappen – niet als ontspanning)?

Aantal die de vraag hebben ingevuld	425	100%
Aantal die de vraag niet hebben ingevuld	2	0%
Totaal aantal	427	100%
Ja	135	32%
Nee	289	68%



**Samenvattend: Amper 1/3 gebruikt de fiets voor praktische doeleinden.**



## 11) Indien u niet beschikt over een auto, op wie doet u beroep voor vervoer met de auto?

Aantal die de vraag hebben ingevuld	425	100%
Aantal die de vraag niet hebben ingevuld	2	0%
<b>Totaal aantal</b>	<b>427</b>	<b>100%</b>
Ouder(s)	52	12%
Kind(eren)	26	6%
Broer/zus	22	5%
Buren	13	3%
Vrienden/kennissen	28	7%
Vrijwilligers	3	1%
Vervoersdienst van een sociale organisatie (mindermobielen centrale Ruiselede)	1	0%
Taxibedrijf	0	0%
Andere	3	1%
Geen vervoer met de auto nodig	2	0%
Ik kan op niemand beroep doen	1	0%
<b>Niet van toepassing</b>	<b>341</b>	<b>80%</b>

### Aanvulling op de vraag

- 1X Motorfiets.
- 1 Kleinkinderen.
- 1 Ziekenhuisbezoek.



**Samenvattend: Voor 80 % is deze vraag niet van toepassing. Zij die niet over en auto beschikken worden geholpen door ouders en familie.**

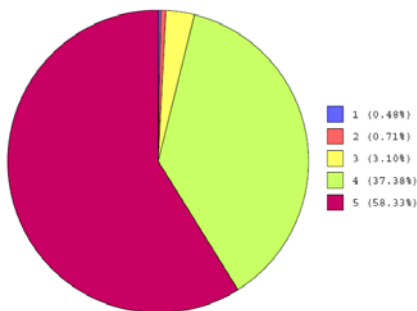
## 12) Hoe vaak hebt u vervoersproblemen bij de volgende activiteiten?

- 1 – Altijd
- 2 - Vaak
- 3 – Soms
- 4 – Nooit
- 5 – Niet van toepassing

Aantal die de vraag hebben ingevuld	422	99%
Aantal die de vraag niet hebben ingevuld	5	1%
<b>totaal aantal</b>	<b>427</b>	<b>100%</b>

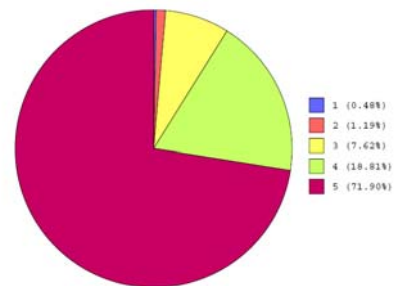
### Naar het werk gaan

<b>1</b>	2	0%
<b>2</b>	3	1%
<b>3</b>	13	3%
<b>4</b>	157	37%
<b>5</b>	245	58%



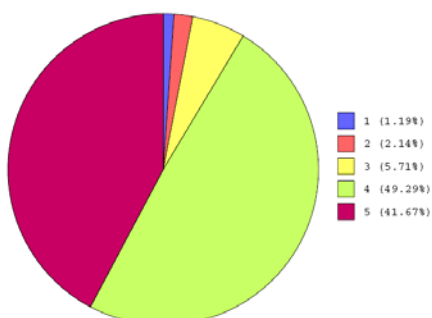
### Naar school gaan

<b>1</b>	2	0%
<b>2</b>	5	1%
<b>3</b>	32	8%
<b>4</b>	79	19%
<b>5</b>	302	72%



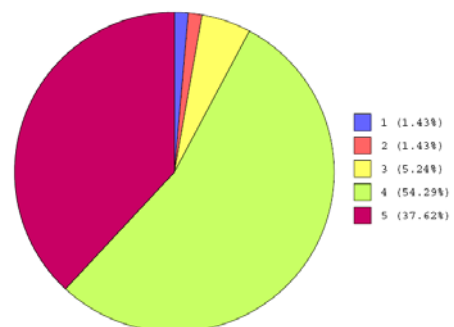
### Boodschappen doen

<b>1</b>	5	1%
<b>2</b>	9	2%
<b>3</b>	24	6%
<b>4</b>	207	49%
<b>5</b>	175	41%



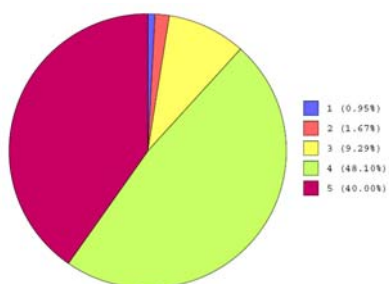
### Medische diensten bezoeken

<b>1</b>	6	1%
<b>2</b>	6	1%
<b>3</b>	22	5%
<b>4</b>	228	54%
<b>5</b>	158	37%



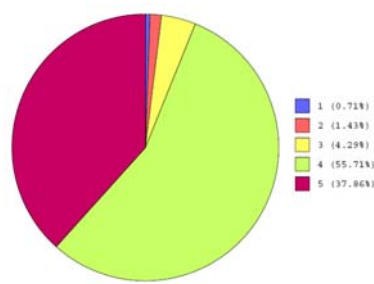
### Vrijtijdsactiviteiten

1	4	1%
2	7	2%
3	39	9%
4	202	48%
5	168	40%



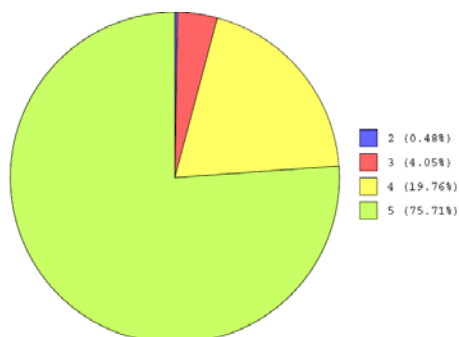
### Familie of vrienden bezoeken

1	3	1%
2	6	1%
3	18	4%
4	234	55%
5	159	38%



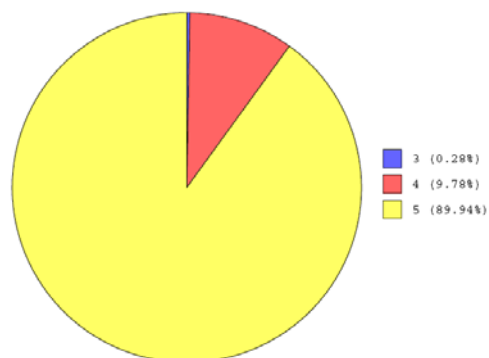
### De kinderen naar school brengen

2	2	0%
3	17	4%
4	83	20%
5	318	75%

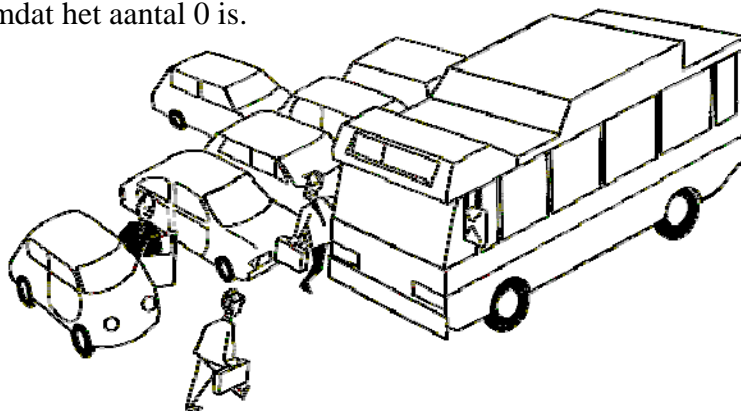


### Andere

3	1	0%
4	35	8%
5	322	76%



Ps: In de tabel "andere en kinderen naar school brengen" zijn er 3 weergaven niet vermeld, dit is omdat het aantal 0 is.



**Samenvattend: Mensen hebben hier blijkbaar weinig problemen mee, of lossen deze zelf op.**

### 13) Hoe vaak gebruikt u de volgende openbare vervoersdiensten?

- 1 – Dagelijks
- 2 – Wekelijks
- 3 – Maandelijks
- 4 – Nooit

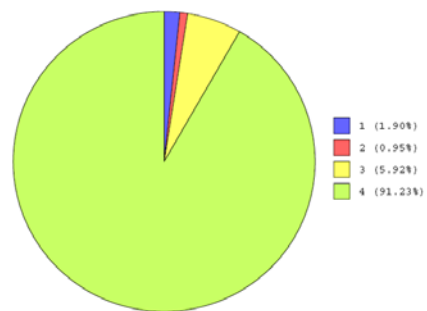
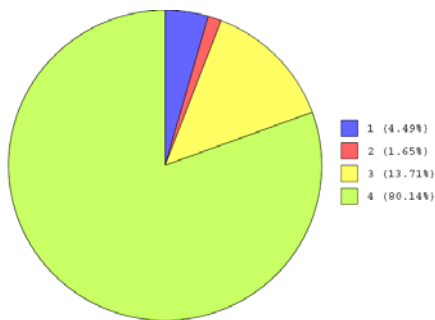
Aantal die de vraag hebben ingevuld	425	100%
Aantal die de vraag niet hebben ingevuld	2	0%
Totaal aantal	427	100%

**Trein**

1	19	4%
2	7	2%
3	58	14%
4	339	80%

**Lijnbus**

1	8	2%
2	4	1%
3	25	6%
4	385	91%

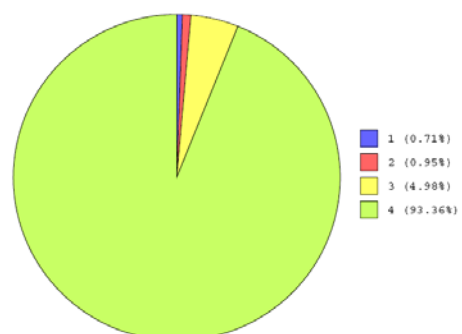
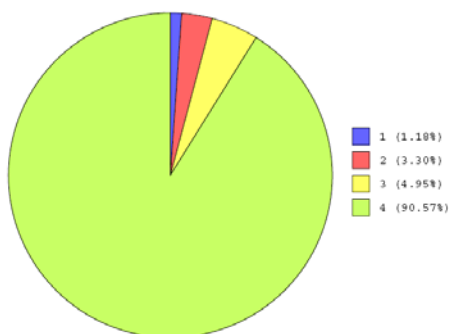


**Belbus**

1	5	1%
2	14	3%
3	21	5%
4	384	90%

**Tram**

1	3	1%
2	4	1%
3	21	5%
4	394	93%



**Samenvattend: Weinig mensen gebruiken het openbaar vervoer.**

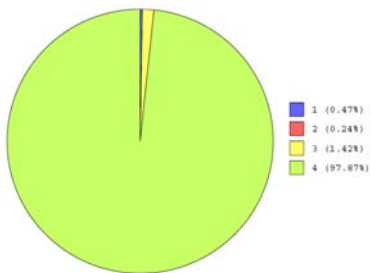
## 14) Hoe vaak neemt u de belbus om de volgende redenen?

- 1 – Altijd
- 2 – Vaak
- 3 – Soms
- 4 – Nooit

Aantal die de vraag hebben ingevuld	425	100%
Aantal die de vraag niet hebben ingevuld	2	0%
Totaal aantal	427	100%

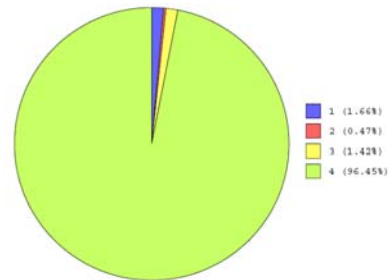
### Werk

1	2	0%
2	1	0%
3	6	1%
4	414	97%



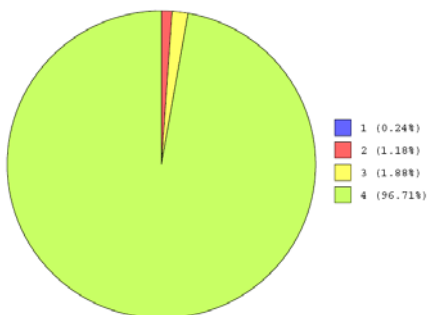
### School

1	7	2%
2	2	0%
3	6	1%
4	407	96%



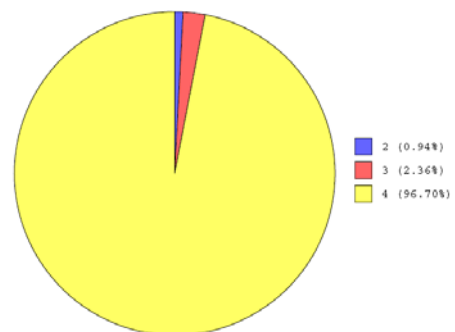
### Boodschappen/winkelen

1	1	0%
2	5	1%
3	8	2%
4	411	97%



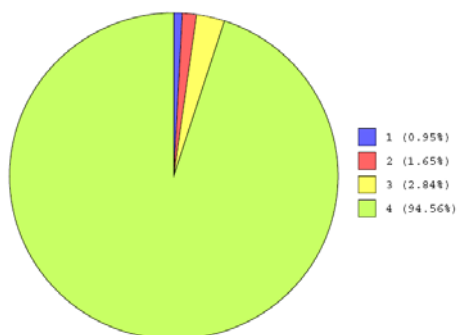
### Gezondheidszorg

2	4	1%
3	10	2%
4	410	96%



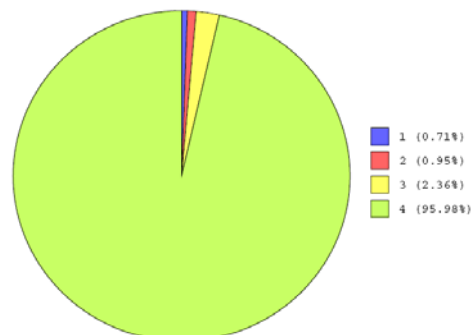
### Vrijtijdsactiviteiten

1	4	1%
2	7	2%
3	12	3%
4	400	94%



### Vrienden- en/of familiebezoek

1	3	1%
2	4	1%
3	10	2%
4	406	96%



Ps: In de tabel “gezondheidszorg” is 1 weergave niet vermeld dit is omdat het aantal 0 is.



**Samenvattend: De belbus wordt weinig gebruikt, maar is noodzakelijk voor de schoolgaande jeugd en oudere inwoners van ons dorp.**

## 15) Hoe beoordeelt u de belbusdienst op de volgende zaken?

- 1 – Goed
- 2 – Redelijk
- 3 – Slecht
- 4 – Geen mening

Aantal die de vraag hebben ingevuld	425	100%
Aantal die de vraag niet hebben ingevuld	2	0%
Totaal aantal	427	100%

### Bestemmingen

1	53	12%
2	33	8%
3	11	3%
4	325	76%

### Eerste bus/laatste bus

1	38	9%
2	19	4%
3	17	4%
4	348	82%

### Route

1	38	9%
2	36	8%
3	12	3%
4	336	79%

### Reservaties

1	38	9%
2	33	8%
3	10	2%
4	341	80%

### Kostprijs

1	50	12%
2	31	7%
3	2	0%
4	339	80%

### Stiptheid

1	42	10%
2	32	8%
3	13	3%
4	336	79%

### Vertrek- en aankomsttijden

1	39	9%
2	28	7%
3	23	5%
4	332	78%

### Snelheid

1	43	10%
2	29	7%
3	15	4%
4	335	79%

### Toegankelijkheid van de belbus

1	58	14%
2	24	6%
3	7	2%
4	333	78%

### Comfort van de belbus

1	54	13%
2	26	6%
3	8	2%
4	334	79%

### Veiligheid op de belbus

1	52	12%
2	24	6%
3	8	2%
4	338	80%

### Aantal bushaltes

1	45	11%
2	30	7%
3	16	4%
4	332	78%

### Nabijheid van de bushalte

1	69	16%
2	24	6%
3	8	2%
4	323	76%

### Informatievoorziening

1	32	8%
2	36	8%
3	19	4%
4	335	79%

### Comfort van de bushalte

1	46	11%
2	24	6%
3	24	6%
4	329	77%

### Aansluiting op ander openbaar vervoer

1	27	6%
2	23	5%
3	27	6%
4	346	81%

### Veiligheid aan de bushalte

1	51	12%
2	16	4%
3	20	5%
4	335	79%

### Meer uitleg

1	9	2%
2	7	2%
3	4	1%
4	319	75%

### Aanvulling op de vraag

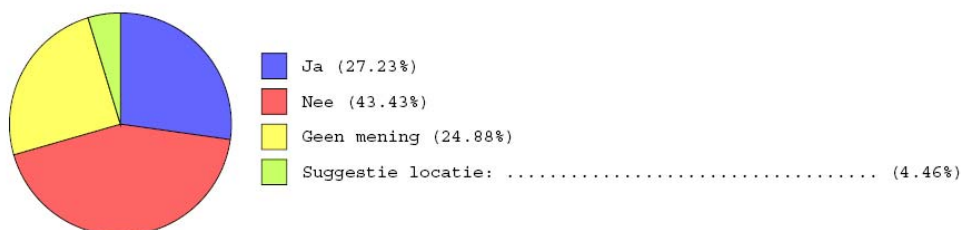
- 14 X Ik gebruik de belbus nooit.
- 4 Verbinding Station Maria- Aalter voor studenten die in Brugge of Gent studeren.
- 3 De belbussen komen te laat aan bij de scholen.
- 3 Belbus rijdt te snel.
- 3 Lange route, veel tussenstops; te laat komen.
- 2 Niet geschikt voor mensen die moeilijk te been zijn.
- 1 Lange wachttijden; niet stipt.
- 1 Halte is te ver.
- 1 Te veel volk op de bus tijdens spitsuren.
- 1 Halte 't Haantje moet aan het kamphuis komen om misverstanden te vermijden.
- 1 Reservatie met pas heb je niet altijd kans dat je mee kan.
- 1 Geen buswachthuisjes.
- 1 Ik weet niet welk nummer ik moet bellen.
- 1 Kindvriendelijk (hier zijn feiten en data niet opgenomen).
- 1 Klachten tegenover de bestuurder ( niet opgenomen de klacht is persoonlijk).
- 1 De service van de belbus is mij niet gekend. Idee: brochure?
- 1 Kostprijs: hoeft niet gratis te zijn voor 65+, minimale bijdrage.
- 1 Graag bushokje aan halte Doomkerke " De Radio".
- 1 Geen verbinding naar station Beernem.
- 1 Slechte timing voor scholen; soms geen plaats (zelfs al heb je een abonnement).
- 1 Niet veel rechtstreekse bussen naar Tielt.
- 1 Meer informatie over belbus nodig.
- 1 Te weinig routes.

**Samenvattend: De mensen die de belbus gebruiken zijn tevreden en hebben weinig of geen klachten.**

## II. Parkeren

### 16) Heeft Doomkerke een bijkomend parkeerterrein nodig?

Aantal die de vraag hebben ingevuld	426	100%
Aantal die de vraag niet hebben ingevuld	1	0%
<b>Totaal aantal</b>	<b>427</b>	<b>100%</b>
<b>Ja</b>	<b>116</b>	<b>27%</b>
<b>Nee</b>	<b>185</b>	<b>43%</b>
<b>Geen mening</b>	<b>106</b>	<b>25%</b>
<b>Suggestie locatie</b>	<b>19</b>	<b>4%</b>



#### Aanvulling op de vraag

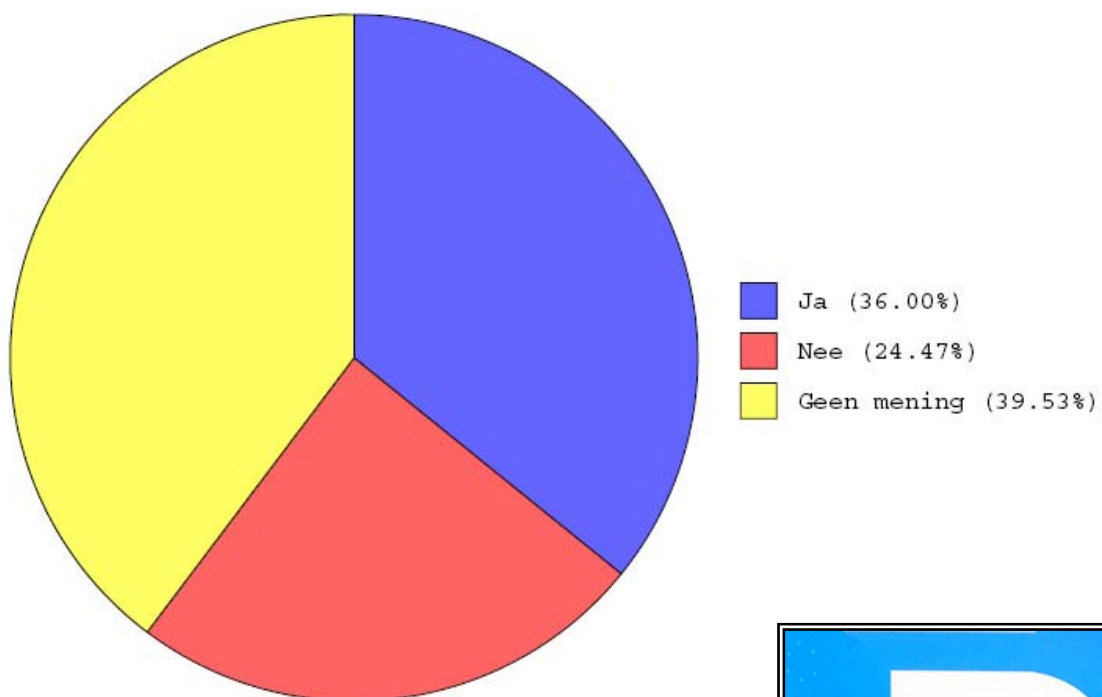
- 11X Parkeerterrein voor vrachtwagens.
- 11 Voetbalterrein.
- 7 School.
- 6 Kamphuis 't Haantje.
- 4 Aan de kerk.
- 2 Brandstraat.
- 1 In Ruiselede.
- 1 Op de parking auto's Lambert.
- 1 Verplaatsing fietsrek naar de school; bloembakken weg; grond rechtover Brandstraat 2 1 aankopen .
- 1 Beurtelings parkeersysteem.
- 1 Grond naast pastorie.
- 1 In rijrichting parkeerplaatsen aan de kerk aanpassen (zie bundel 635 p,8).
- 1 Niet gebruikte privéterrein.
- 1 Brandstraat in S-vorm, vrij plaats is parking; grond naast hoeve Depestel.



**Samenvattend: 43% neen en 27% ja. Het is duidelijk dat hier het probleem van parking voor vrachtwagens aan bod komt. Parkeerplaatsen aan het voetbalveld is hier naar voor geschoven. Deze kan ook dienstig zijn voor begrafenissen of trouwplechtigheden.**

## 17) Is er behoefte aan parkeerplaatsen die worden voorbehouden voor minder mobiele mensen in Doomkerke?

Aantal die de vraag hebben ingevuld	425	100%
Aantal die de vraag niet hebben ingevuld	2	0%
Totaal aantal	427	100%
Ja	153	36%
Nee	104	24%
Geen mening	168	40%



**Samenvattend: Hier zegt de meerderheid ja.**



### III. Verkeersveiligheid

#### 18) Welke verkeersproblemen doen zich voor in Doomkerke?

Aantal die de vraag hebben ingevuld	426	100%
Aantal die de vraag niet hebben ingevuld	1	0%
Totaal aantal	427	100%
Algemene verkeersdrukte	29	7%
Te snel verkeer	190	45%
Te veel vrachtverkeer	115	27%
Storend motorverkeer	31	7%
Conflict tussen voetgangers en gemotoriseerd verkeer	24	6%
Conflict tussen fietsers en gemotoriseerd verkeer	54	13%
Conflict met het landbouwverkeer	30	7%
Te weinig openbaar vervoer	79	19%
Gebrek aan parkeerruimte	83	19%
Gebrek aan verkeerslichten	21	5%
Te smalle trottoirs	38	9%
Andere	40	9%
Er zijn geen verkeersproblemen	59	14%
Geen mening	71	17%

#### Aanvulling op de vraag

12 X	Gebrek aan fietspaden.
9	Bloembakken in de Brandstraat verwijderen.
5	Gevaarlijke kruispunten (Amerikaplein, De Radio) is er rotonde nodig).
4	Te veel (geparkeerde) vrachtwagens in de bebouwde kom.
1	Wielertoeristen zwermen uit over het hele rijvak.
1	Tussen de lijnen parkeren.
1	Gebrek aan verkeersdrempels.
1	Parkeermoeilijkheden bij begrafenissen.
1	Suggestie strook fietsers is slecht.
1	Verbodstekens voor vrachtwagens maken dat chauffeurs niet meer door mogen. Velen negeren die verbodstekens.
1	Borden 3,5 ton groeien uit de grond en niemand kijkt er nog naar.
1	Bussen.



**Samenvattend: De grote boosdoener is hier te snel rijden met 45%, gevolgd door te veel vrachtverkeer met 27%, alsook het gebrek aan fietspaden.**



## 19) Vindt u dat er 'gevaarlijke verkeerspunten' zijn op de wegen in Doomkerke?

Aantal die de vraag hebben ingevuld	425	100%
Aantal die de vraag niet hebben ingevuld	2	0%
<b>Totaal aantal</b>	<b>427</b>	<b>100%</b>
<b>Ja</b>	<b>194</b>	<b>46%</b>
<b>Nee</b>	<b>89</b>	<b>21%</b>
<b>Geen mening</b>	<b>62</b>	<b>15%</b>
<b>Waar</b>	<b>80</b>	<b>19%</b>

### Aanvulling op de vraag

- 107X Amerikaplein (Brandstraat - Bruggesteenweg) beter rondpunt.
- 81 Smisseweg-Brandstraat - Wingenesteenweg elektriciteitscabine slecht geplaatst.
- 43 Café De Radio vanaf Maria - Aalter komend, parkeerverbod aan kant Paul Clincke nodig.
- 22 Klaphulle (Wingensesteenweg - Bruggesteenweg) graskant tijdig maaien.
- 10 Bruggesteenweg (fietspad en snelheid).
- 8 Krommekeerstraat met Bruggesteenweg en Planterijstraat - Krommekeerstraat.
- 6 Hamerstraat met Brandstraat, de draai in de Hamerstraat bij Bart De Witte, Haantjesstraat. Hamerstraat, kruispunt Hamerstraat met Brandstraat, spiegel slecht geplaatst.
- 4 Brandstraat bloembakken.
- 3 Brandstraat (voorrang van rechts afschaffen).
- 3 Als in de zomer de maïs te hoog staat zijn er te weinig spiegels om aankomend verkeer te zien.
- 2 Waterhuisje als er maïs staat.
- 2 Overal waar de graskanten te hoog staan.
- 1 Gentse Veld.
- 1 Bruggesteenweg-Oude Veldstraat.
- 1 School.

Aanvulling: Vanaf café De Radio tot aan Kasteel Reed - pool is de snelheid veel te hoog! Dringend een fietspad en snelheidsbeperking. Bruggesteenweg, omdat deze geen fietspaden heeft en de kinderen met de fiets van en naar school moeten langs deze baan, zelfs wandelen is levensgevaarlijk. Kinderen wachten niet tot de auto voorbij is aan de bloembakken. Wagens die te snel rijden boete geven en die bloembakken weer weg doen. Ik vind het ook niet kunnen dat kinderen niet door het bos kunnen fietsen, kunnen jullie echter niets aan doen!. Vluchtheuvel einde Brandstraat richting Ruiselede kruising Beernem 2 zijden inrit.

**Samenvattend: Een overgrote meerderheid vindt het Amerikaplein het meest gevaarlijke verkeerspunt in Doomkerke, gevolgd door de overgang Smisseweg – Brandstraat – Wingenesteenweg.**

**Het kruispunt aan café De Radio is ook veel aangekruist maar behoort niet tot de bevoegdheid van Ruiselede.**

**Als volgende punt werd de Klaphulle aangeduid.**

**Het maaien van de graskanten is dikwijls aangekaart als bijkomend gevaar voor de verkeersveiligheid.**



## 20) Waar wordt te snel gereden op de wegen in Doomkerke?

Aantal die de vraag hebben ingevuld	426	100%
Aantal die de vraag niet hebben ingevuld	1	0%
Totaal aantal	427	100%
Nergens	30	7%
Dorpskern	125	29%
Bebouwde kom	89	21%
Wingenesteenweg	140	33%
Bruggesteenweg	186	44%
Brandstraat	155	36%
Klaphulle	86	20%
Andere plaats	15	4%
Geen mening	84	20%

### Aanvulling op de vraag

- 2 X Planterijstraat.
- 2 Langs landbouwwegen (vrachtwagens).
- 2 Krommekeerstraat.
- 1 Oude Veldstraat.
- 1 Kruispunt Brandstraat/Bruggestwg.
- 1 Auto's die van richting café De Radio komen richting Doomkerke rijden met hoge snelheid.
- 1 Haantjesstraat.
- 1 Straat naar voetbalveld.
- 1 Kleine wegen door zware landbouwmachines.

**Samenvattend: De Bruggesteenweg scoorde hier het hoogst. Maar eigenlijk zouden we moeten concluderen dat er overal te snel gereden wordt, want iedereen duidt hier waarschijnlijk zijn eigen straat aan.**



## 21) Welke van de volgende verkeersmaatregelen vindt u wenselijk in Doomkerke?

Aantal die de vraag hebben ingevuld	425	100%
Aantal die de vraag niet hebben ingevuld	2	0%
<b>Totaal aantal</b>	<b>427</b>	<b>100%</b>
(Meer) 'zone 30' instellen	31	7%
Verlagen van de maximumsnelheid	111	26%
De verkeersdrukke verminderen	46	11%
(Meer) waarschuwborden spelende kinderen	99	23%
Tijdelijke speelstraten	52	12%
Meer politiecontrole	74	17%
Verkeersremmende maatregelen (drempels/bloembakken/...)	83	20%
Meer verkeerslichten	13	3%
Slim verkeerslicht (Als je te snel rijdt, springt het verkeerslicht automatisch op rood)	92	22%
Geen verkeersmaatregelen nodig	64	15%
Geen mening	92	22%
Andere	12	3%

### Aanvulling op de vraag

- 2 X Fietspaden (Bruggesteenweg).
- 2 Bloembakken anders zetten of verwijderen.
- 2 Minder vrachtverkeer.
- 1 Meer snelheidsborden.
- 1 Snelheidscontrole in Planterijstraat.
- 1 's Morgens snelheidscontroles vrachtwagens (daverende huizen).
- 1 Verbodsteken+3,5 ton.
- 1 Voorrangswegen.
- 1 Spiegel of gras sneller afmaaien aan kruispunt café De Radio.
- 1 Slecht zicht als je van Maria-Aalter komt op auto's die van rechts komen.
- 1 Ook indien er auto's geparkeerd staan aan bushalte belbus, slecht zicht.
- 1 Liever geen verkeerslichten.
- 1 Bij woningen maximumsnelheid 70km/u.

**Samenvattend: Verlagen van de maximum snelheid, het slimme verkeerslicht, verkeersremmende maatregelen en waarschuwborden voor spelende kinderen scoren het best.**



## IV. Verkeersinfrastructuur

### 22) Zijn de volgende voorzieningen voldoende aanwezig in Doomkerke?

1 – Ja

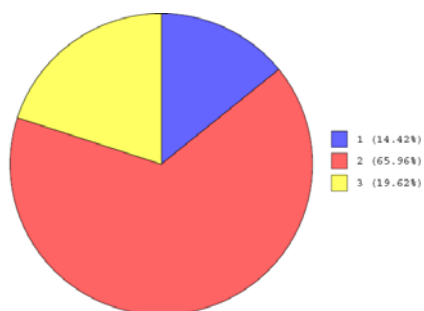
2 – Nee

3 – Geen mening

Aantal die de vraag hebben ingevuld	426	100%
Aantal die de vraag niet hebben ingevuld	1	0%
Totaal aantal	427	100%

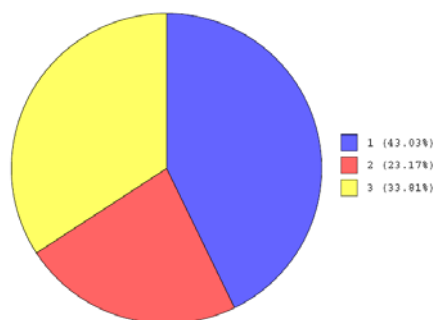
#### Fietspaden

1	61	14%
2	279	65%
3	83	19%



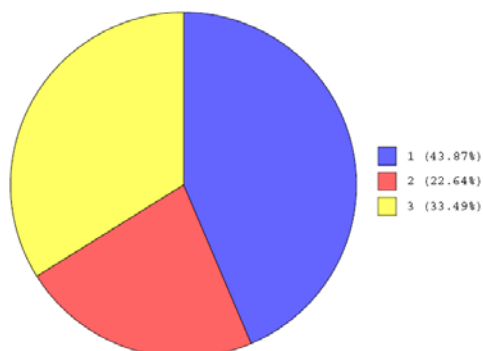
#### Trottoirs

1	182	43%
2	98	23%
3	143	34%



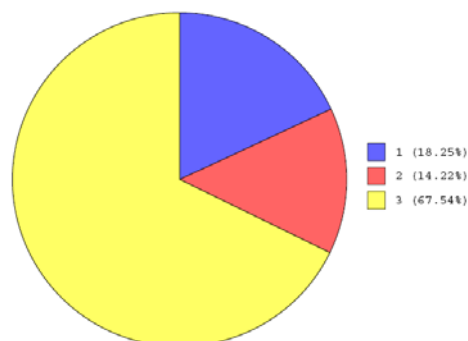
#### Wandelwegen

1	186	44%
2	96	23%
3	142	33%



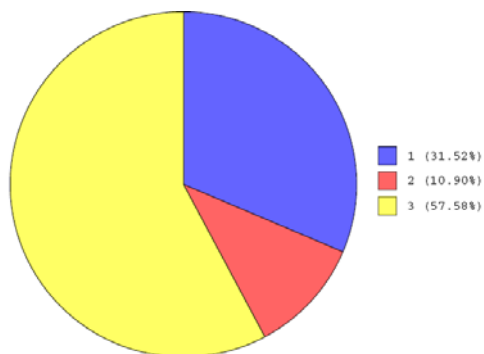
#### Ruiterpaden

1	77	18%
2	60	14%
3	285	67%



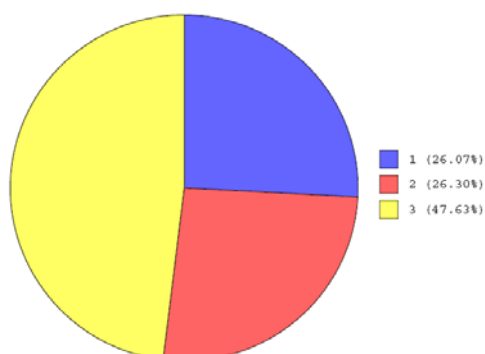
### Bermen

<b>1</b>	133	31%
<b>2</b>	46	11%
<b>3</b>	243	57%



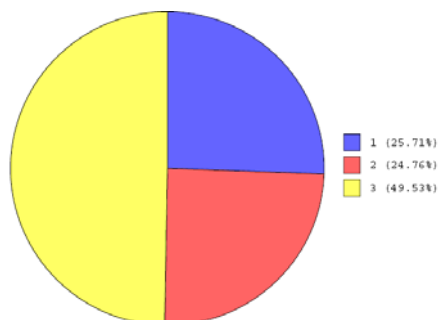
### Parkeerterrein(en) personenwagens

<b>1</b>	110	26%
<b>2</b>	111	26%
<b>3</b>	201	47%



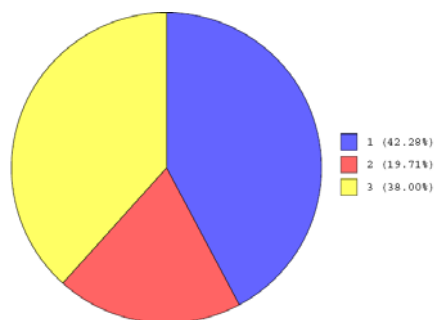
### Oversteekplaatsen

<b>1</b>	109	26%
<b>2</b>	105	25%
<b>3</b>	210	49%



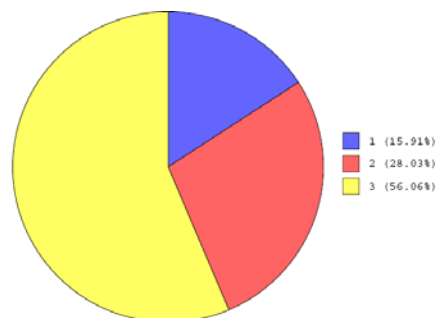
### Straatverlichting

<b>1</b>	178	42%
<b>2</b>	83	19%
<b>3</b>	160	38%



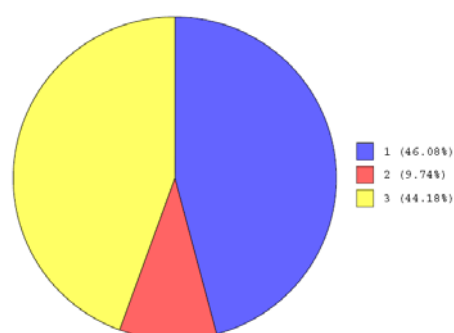
### Fietsstallingen

<b>1</b>	67	16%
<b>2</b>	118	28%
<b>3</b>	236	55%



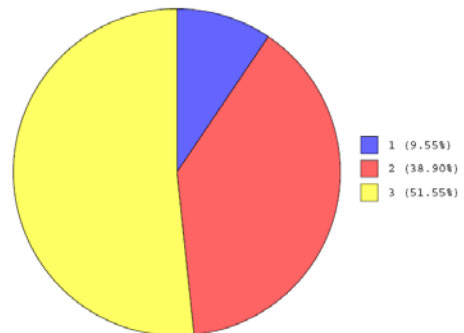
### Wegwijzers

<b>1</b>	194	46%
<b>2</b>	41	10%
<b>3</b>	186	44%



### Parkeermogelijkheid vrachtwagens

1	40	9%
2	163	38%
3	216	51%



**Samenvattend: Fietspaden, parkeerruimte voor vrachtwagens en fietsstallingen scoren hier het hoogst.**



## 23) Hoe beoordeelt u de toestand van de volgende zaken?

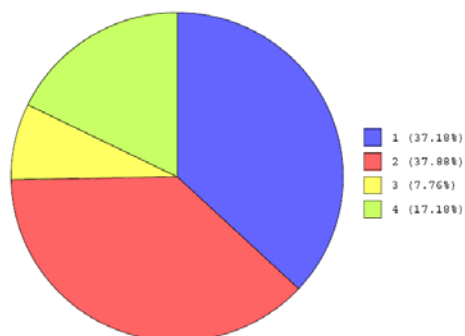
- 1 – Goed
- 2 – Redelijk
- 3 – Slecht
- 4 – Geen mening

**Samenvattend: Ook hier komen de fietspaden terug aan bod met een heel slechte score. De bewegwijzering en de straatverlichting scoren goed.**

Aantal die de vraag hebben ingevuld	426	100%
Aantal die de vraag niet hebben ingevuld	1	0%
<b>Totaal aantal</b>	<b>427</b>	<b>100%</b>

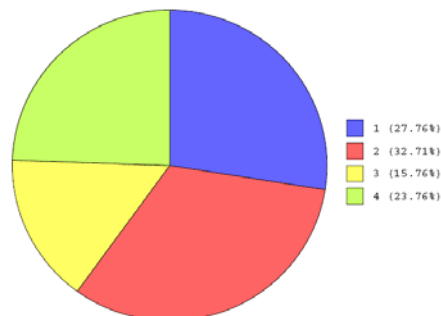
### Wegen

<b>1</b>	158	37%
<b>2</b>	161	38%
<b>3</b>	33	8%
<b>4</b>	73	17%



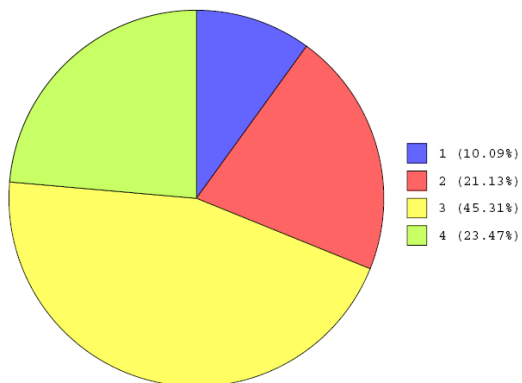
### Trottoirs

<b>1</b>	118	28%
<b>2</b>	139	33%
<b>3</b>	67	16%
<b>4</b>	101	24%



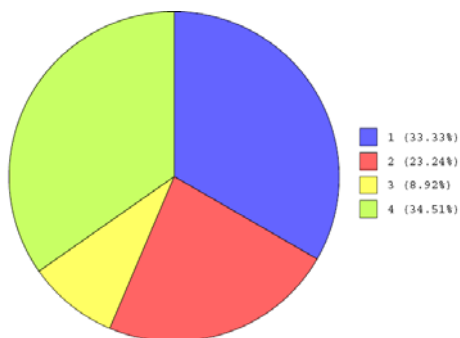
### Fietspaden

<b>1</b>	43	10%
<b>2</b>	90	21%
<b>3</b>	193	45%
<b>4</b>	100	23%



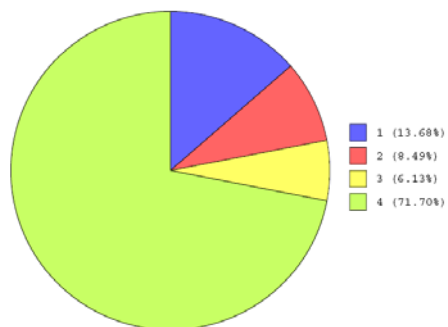
### Wandelwegen

<b>1</b>	142	33%
<b>2</b>	99	23%
<b>3</b>	38	9%
<b>4</b>	147	35%



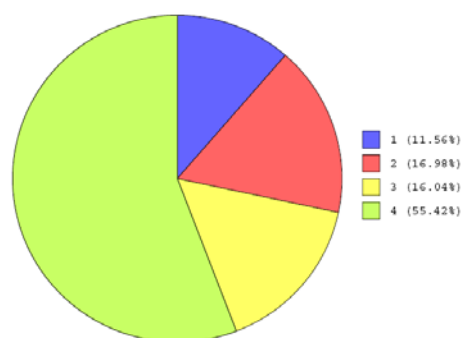
### Ruiterpaden

1	58	14%
2	36	8%
3	26	6%
4	304	71%



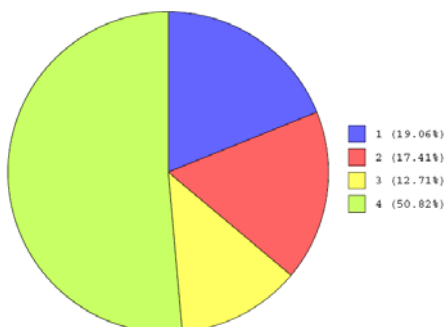
### Fietsstallingen

1	49	12%
2	72	17%
3	68	16%
4	235	55%



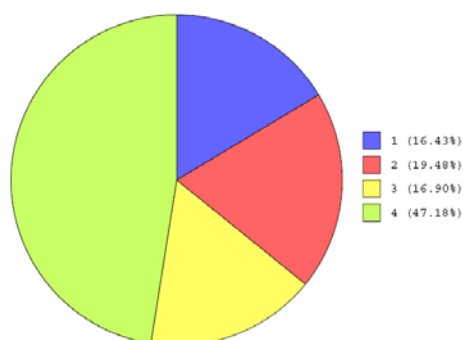
### Bermen

1	81	19%
2	74	17%
3	54	13%
4	216	51%



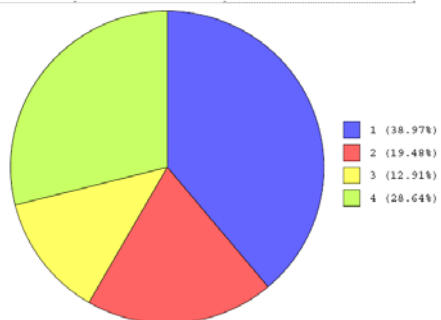
### Parkeerterrein(en)

1	70	16%
2	83	19%
3	72	17%
4	201	47%



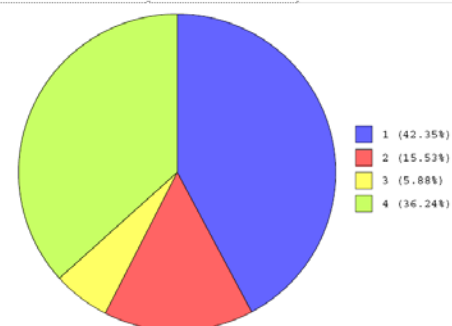
### Straatverlichting

1	166	39%
2	83	19%
3	55	13%
4	122	29%



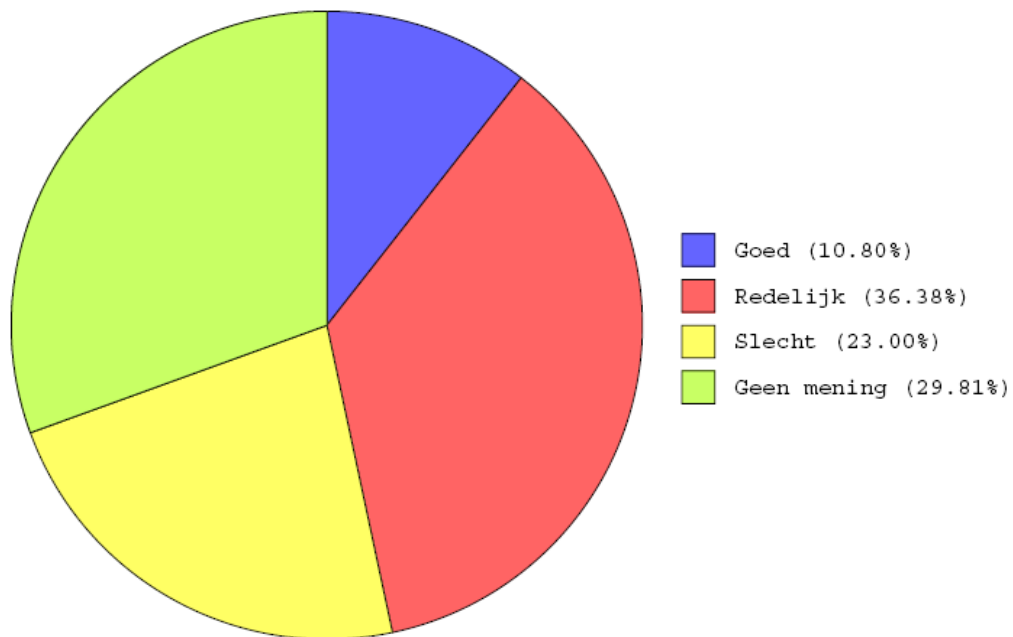
### Wegwijzers

1	180	42%
2	66	15%
3	25	6%
4	154	36%



## 24) Hoe begaanbaar zijn de trottoirs voor ouderen, rolstoelgebruikers en mensen met kinderwagens in Doomkerke?

Aantal die de vraag hebben ingevuld	426	100%
Aantal die de vraag niet hebben ingevuld	1	0%
Totaal aantal	427	100%
Goed	46	11%
Redelijk	155	36%
Slecht	98	23%
Geen mening	127	30%



### Samenvattend:

- 36% vindt de voetpaden redelijk begaanbaar.
- 23% vindt ze slecht begaanbaar
- 11% vindt ze goed begaanbaar
- 30% heeft hier geen mening.

## 25) Wat zou u met betrekking tot de inrichting van wegen willen verwezenlijkt zien in Doomkerke?

Aantal die de vraag hebben ingevuld	426	100%
Aantal die de vraag niet hebben ingevuld	1	0%
<b>Totaal aantal</b>	<b>427</b>	<b>100%</b>
<b>Totale herinrichting</b>	<b>40</b>	<b>9%</b>
<b>Verhoogde fietspaden</b>	<b>65</b>	<b>15%</b>
<b>Gescheiden fietspaden</b>	<b>185</b>	<b>43%</b>
<b>Bredere trottoirs</b>	<b>64</b>	<b>15%</b>
<b>Meer straatverlichting</b>	<b>84</b>	<b>20%</b>
<b>Meer zebrapaden</b>	<b>76</b>	<b>18%</b>
<b>Verlaagde trottoirranden</b>	<b>37</b>	<b>9%</b>
<b>Bloembakken</b>	<b>50</b>	<b>12%</b>
<b>Drempels</b>	<b>63</b>	<b>15%</b>
<b>Asverschuivingen</b>	<b>41</b>	<b>10%</b>
<b>Parkeerstroken</b>	<b>62</b>	<b>15%</b>
<b>Groenaanplanting</b>	<b>96</b>	<b>23%</b>
<b>Een ringweg</b>	<b>13</b>	<b>3%</b>
<b>Rotondes</b>	<b>54</b>	<b>13%</b>
<b>Wegwijzers</b>	<b>33</b>	<b>8%</b>
<b>Andere</b>	<b>14</b>	<b>3%</b>
<b>Geen herinrichting nodig</b>	<b>55</b>	<b>13%</b>
<b>Geen mening</b>	<b>70</b>	<b>16%</b>

### Aanvulling op de vraag

- 3 X Fietspad langs Bruggesteeweg.
- 2 Fietspaden aanleggen.
- 1 Gentseveldstraat renoveren.
- 1 De bloembakken verwijderen.
- 1 Duidelijke middenlijn op de weg.
- 1 Ruiterspaden.
- 1 Slimme verkeerslichten.
- 1 Parkeerstrook voor vrachtwagens.
- 1 Geen zwaar transport door de kern.
- 1 Uitwijkmogelijkheden (Speciaal rollend materiaal).
- 1 Amerikaplein.
- 1 Minder straatverlichting.
- 1 Riolering.
- 1 Asverschuiving Brandstraat.



**Samenvattend: Fietspaden, groenaanplanting, meer straatverlichting en meer zebrapaden staan bovenaan gerangschikt.**

## D. Openbare voorzieningen

### I. Algemene diensten en voorzieningen

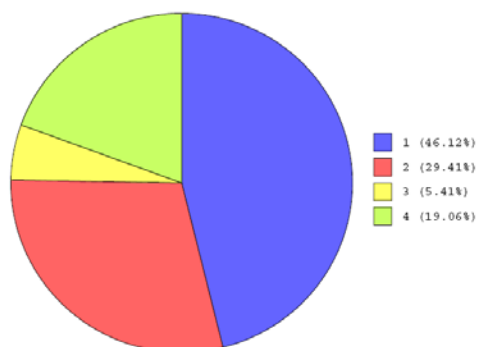
#### 26) Hoe beoordeelt u de kwaliteit/dienstverlening van de volgende voorzieningen of diensten?

- 1 – Goed
- 2 – Redelijk
- 3 – Slecht
- 4 – Geen mening

Aantal die de vraag hebben ingevuld	426	100%
Aantal die de vraag niet hebben ingevuld	1	0%
Totaal aantal	427	100

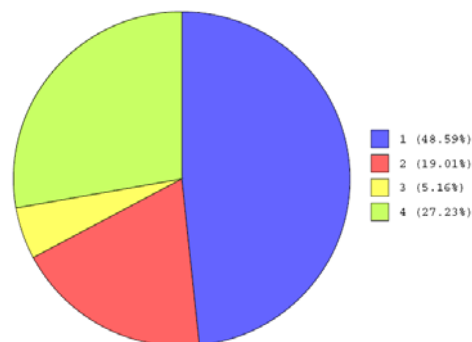
#### Gemeentebestuur

1	196	46%
2	125	29%
3	23	5%
4	81	19%



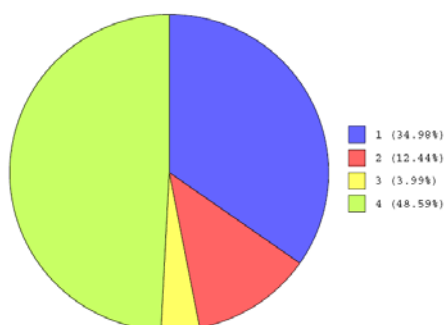
#### Politie

1	207	49%
2	81	19%
3	22	5%
4	116	27%



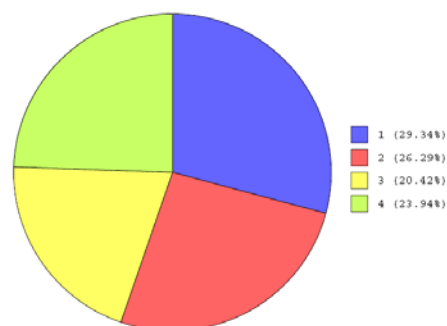
#### OCMW

1	149	35%
2	53	12%
3	17	4%
4	207	49%



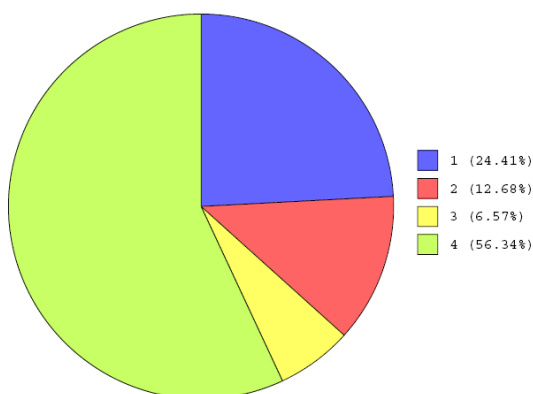
#### Containerpark

1	125	29%
2	112	26%
3	87	20%
4	102	24%



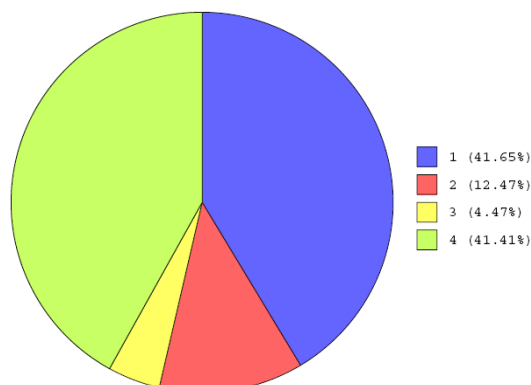
### Bibliotheek

1	104	24%
2	54	13%
3	28	7%
4	240	56%



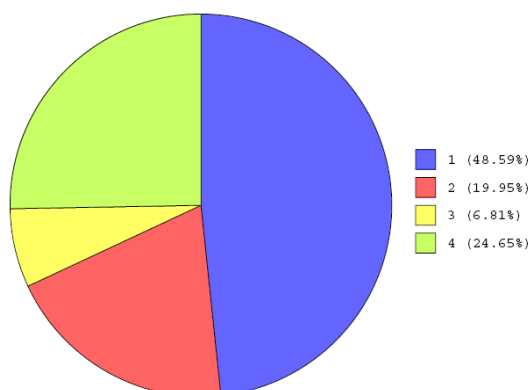
### Ziekenfonds

1	177	42%
2	53	12%
3	19	4%
4	176	41%



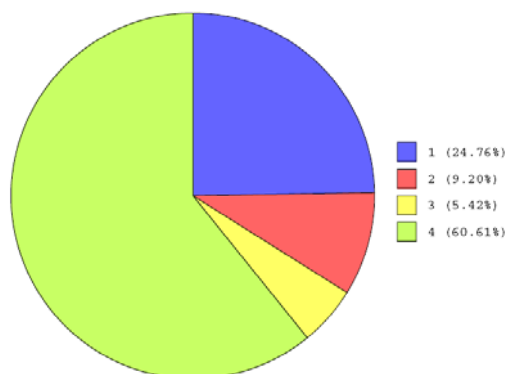
### Postkantoor

1	207	49%
2	85	20%
3	29	7%
4	105	25%



### Vakbond

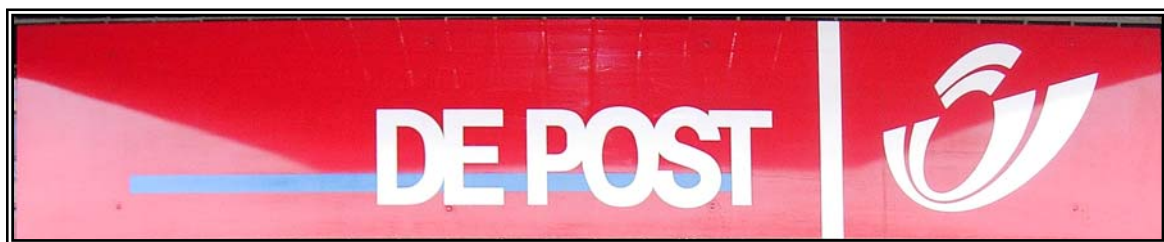
1	105	25%
2	39	9%
3	23	5%
4	257	60%



**Samenvattend: Over het gemeentebestuur, de politie en het postkantoor zijn de mensen tevreden.**

**Over het OCMW, de bibliotheek, het ziekenfonds en de vakbond heeft de meerderheid geen mening.**

**Het meest opvallend is de opinie over het containerpark waar de meningen heel verdeeld zijn: 29% zegt goed, 26 % zegt redelijk, 20% zegt slecht en 24% heeft geen mening.**



## 27) Wat is uw mening over de kwaliteit van de volgende algemene voorzieningen in Doomkerke?

- 1 – Goed
- 2 – Redelijk
- 3 – Slecht
- 4 – Geen mening

Aantal die de vraag hebben ingevuld	426	100%
Aantal die de vraag niet hebben ingevuld	1	0%
Totaal aantal	427	100%

### Watervoorziening

1	260	61%
2	49	12%
3	15	4%
4	101	24%

### GSM ontvangst

1	271	64%
2	58	14%
3	23	5%
4	72	17%

### Gasnet

1	145	34%
2	44	10%
3	30	7%
4	206	48%

### Internetontvangst

1	208	49%
2	59	14%
3	27	6%
4	129	30%

### Elektriciteitsnet

1	298	70%
2	46	11%
3	8	2%
4	73	17%

### Vuilnisophaling

1	309	73%
2	48	11%
3	11	3%
4	57	13%

### Kabeldistributie

1	282	66%
2	44	10%
3	10	2%
4	88	21%

### Straatverlichting

1	224	53%
2	101	24%
3	49	12%
4	51	12%

### Telefoonontvangst

1	298	70%
2	53	12%
3	11	3%
4	63	15%

### Schoonmaken van straten/trottoirs

1	98	23%
2	133	31%
3	84	20%
4	110	26%

### Sneeuw ruimen/zout strooien

1	84	20%
2	125	29%
3	150	35%
4	67	16%

### Onderhoud grachten

1	64	15%
2	92	22%
3	205	48%
4	64	15%

### Maaien graskanten

1	73	17%
2	123	29%
3	176	41%
4	54	13%

### Netjes houden graskanten

1	61	14%
2	128	30%
3	179	42%
4	56	13%

**Samenvattend: Over watervoorziening, GSM ontvangst, elektriciteit, vuilnisophaling, kabeldistributie en telefoonontvangst zijn de mensen tevreden.**

**Voorzieningen die niet goed scoren zijn: schoonmaken van straten/trottoirs, sneeuw ruimen/zout strooien, maaien graskanten, onderhoud grachten en netjes houden graskanten.**



## 28) Maakt u gebruik van volgende diensten in Doomkerke?

Aantal die de vraag hebben ingevuld	426	100%
Aantal die de vraag niet hebben ingevuld	1	0%
Totaal aantal	427	100%
Vervoersdienst	14	3%
Poetsdienst	33	8%
Strijkdienst	8	2%
Boodschappendienst	2	0%
Tuinonderhoud	17	4%
Andere	3	1%
Geen mening	371	87%

### Aanvulling op de vraag

2X            Dienstencheque.  
1            Familiehulp.

**Samenvattend: De diensten van het OCMW zijn te weinig bekend aangezien 87 % geen mening heeft.**



## II. De sorteermogelijkheden voor afval

### 29) Van welke van de volgende sorteermogelijkheden maakt u gebruik?

Aantal die de vraag hebben ingevuld	424	99%
Aantal die de vraag niet hebben ingevuld	3	1%
Totaal aantal	427	100%
Glascontainer	296	70%
Papierophaling	349	82%
PMD-ophaling	344	81%
GFT-bak	49	12%
Milieubox (KGA-ophaling)	39	9%
Composteren	137	32%
Wormenbak	9	2%
Kippen	129	30%
Containerpark	251	59%
Kringloopcentrum/Kringwinkel	72	17%
Kledingboxen	228	54%
Andere	10	2%
Niet van toepassing	45	11%

#### Aanvulling op de vraag

- 1X Site Recycling.
- 1 Eigen container.

**Samenvattend: 3 zaken scoren heel goed: glascontainer, papier en PMD ophaling.  
Scoren gewoon goed: containerpark en kledingbox.**



### III. De voorzieningen voor onderwijs en kinderopvang

#### 30) Aan welke voorzieningen voor kinderopvang heeft Doomkerke volgens u meer behoefte?

Aantal die de vraag hebben ingevuld	425	100%
Aantal die de vraag niet hebben ingevuld	2	0%
Totaal aantal	427	100%
Kindercrèche	21	5%
Kinderdagverblijf	26	6%
Onthaalmoeder	20	5%
Buitenschoolse kinderopvang	63	15%
Andere	5	1%
Geen nieuwe voorzieningen voor kinderopvang nodig	39	9%
Geen mening	304	72%

#### Aanvulling op de vraag

- 2X Jeugdhuis.
- 1 Buitenschoolse activiteiten 6-12j.
- 1 Vakantierecreatie.

**Samenvattend: 72 % heeft hier geen mening maar zal er waarschijnlijk geen behoefte aan hebben. Bij de mensen die wel een mening hebben valt de buitenschoolse kinderopvang meest op.**



## IV. De openbare infrastructuur en ruimte

### 31) Aan welke van de volgende voorzieningen in open lucht heeft Doomkerke (meer) behoefte?

Aantal die de vraag hebben ingevuld	426	100%
Aantal die de vraag niet hebben ingevuld	1	0%
Totaal aantal	427	100%
Het is goed zoals het is	95	22%
Zitbanken	141	33%
Ontspanningsruimte	95	22%
Picknickplaats	62	15%
Speelterrein	154	36%
Rondhangplaatsen	52	12%
Petanquebaan	68	16%
Groen	78	18%
Hondentoilet	30	7%
Andere	7	2%
Geen mening	81	19%

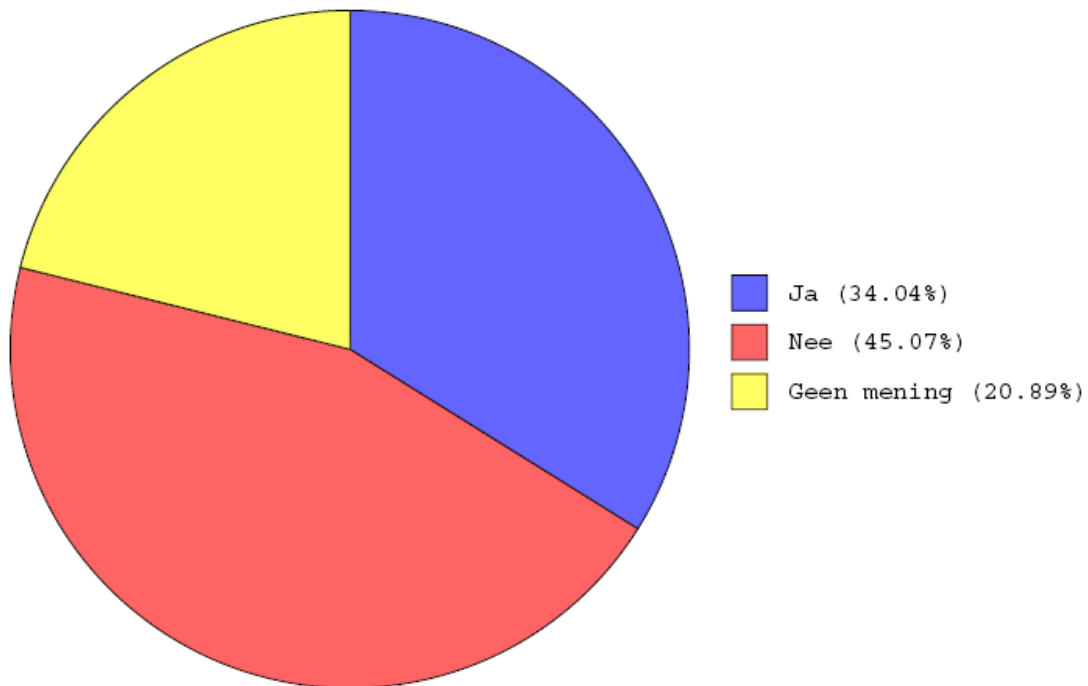
#### Aanvulling op de vraag

- 4 X sportterreinen; sporthal.
- 2 Openbaar toilet.
- 2 Jeugdhuis.
- 1 Faciliteiten voor paarden.
- 1 Fietsclub wielertoeristen.
- 1 Mountainbike.
- 1 Fitness.
- 1 Joggingclub.
- 1 Gemeentelijk gebouw.
- 1 Ontmoetingsplaats 6-12 j, vooral in vakanties; kamphuis is bezet; kinderen kunnen er niet terecht.



### 32) Vindt u dat Doomkerke behoefte heeft aan een openbaar toilet?

Aantal die de vraag hebben ingevuld	426	100%
Aantal die de vraag niet hebben ingevuld	1	0%
Totaal aantal	427	100%
Ja	145	34%
Nee	192	45%
Geen mening	89	21%



**Samenvattend: Hier zijn de meningen duidelijk verdeeld maar de meerderheid zegt neen.**

## V. Zitbanken

### 33) Waar moeten er volgens u zitbanken bijkomen in Doomkerke?

Aantal die de vraag hebben ingevuld	426	100%
Aantal die de vraag niet hebben ingevuld	1	0%
Totaal aantal	427	100%

#### Aanvulling op de vraag

48X	Aan de kerk.	2	Bij gegroepeerde huizen.
42	Groene zones/ bos.	2	Langs straten.
34	Brandstraat/centrum/dorpskern.	1	Amerikaplein.
32	Wandelwegen/ kerkwegels.	1	Speelbos Planterijstraat.
17	Aan het voetbalveld.	1	De Zande.
9	Kamphuis 't Haantje.	1	Park.
8	Bij toekomstig speelterrein.	1	Hamerstraat-Scheidingstraat-Oude Veldstraat -Haantjesstraat – Veldkapellestraat.
6	Aan de school.		
5	Bij kapelletjes (De Radio).		
4	Nergens.	1	Thuis in mijnen hof.
4	Overall/ iedere straat.	1	Bruggesteenweg 94.
2	Kerkhof.	1	Bruggesteenweg 92.
2	Langs de nog aan te leggen fietspaden.	1	Naast huis van Rots.
2	Oude Veldstraat.	1	Parochieveldroute.

**Samenvattend: Er is een lange waslijst van plaatsen die zich vooral situeren in het centrum van het dorp en langs de wandelwegen. Het mooiste antwoord vinden wij echter “Thuis in mijnen hof”!**

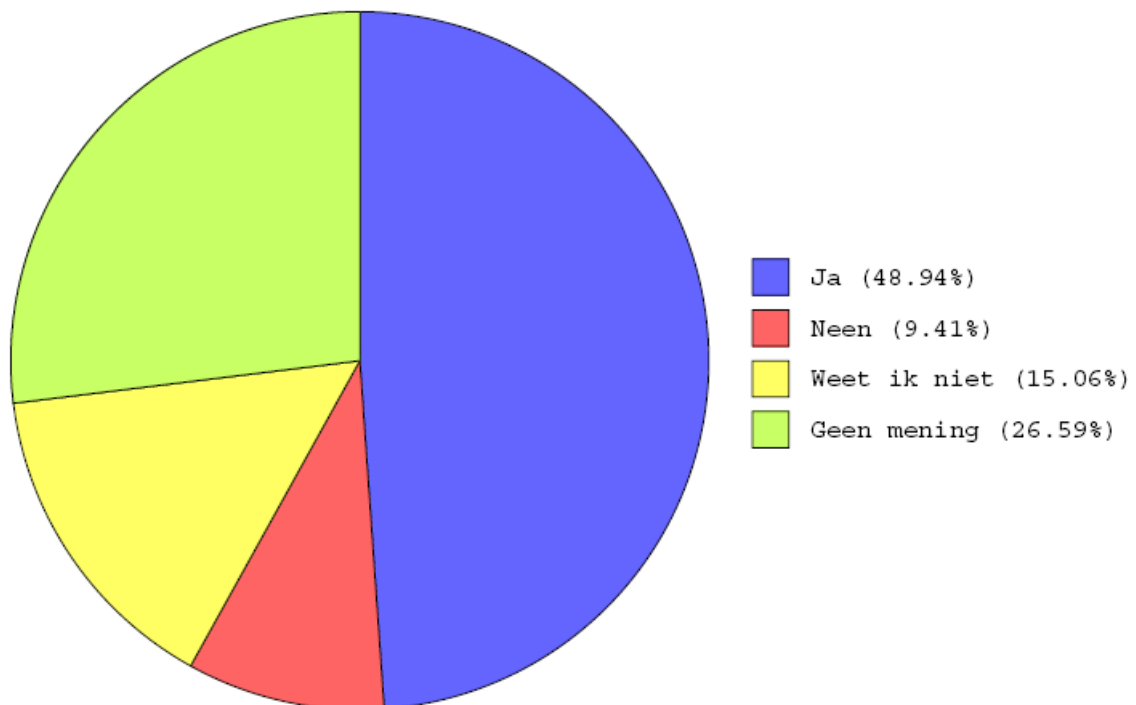


## VI. Het Speelterrein

### 34) Vindt u dat Doomkerke nood heeft aan een speelterrein?

Aantal die de vraag hebben ingevuld	425	100%
Aantal die de vraag niet hebben ingevuld	2	0%
Totaal aantal	427	100%

Ja	208	49%
Neen	40	9%
Weet ik niet	64	15%
Geen mening	113	27%



**Samenvattend: Bijna 50% vindt dat er nood is aan een speelplein.**

### 35) In welke behoeftes zou een speelterrein in Doomkerke moeten voorzien?

Aantal die de vraag hebben ingevuld	424	99%
Aantal die de vraag niet hebben ingevuld	3	1%
Totaal aantal	427	100%

#### Antwoord op de vraag

27 X	Schommels.	1	Onverhard deel en deel bos en weide.
27	Glijbaan.	1	Drankautomaten.
22	Zandbak.	1	Betaalbaar.
16	Veilig.	1	Boomhut.
12	Wip.	2	Skatepark.
10	Met voetbalterrein.	1	Uitgebreid.
6	Ontmoetingsplaats.	2	Sportterrein.
6	Voor alle leeftijden; 0 -12 j; voor de allerkleinste en groten.	1	Vijvers.
6	Klimtoestellen.	1	Gekeurde veilige speeltuigen.
6	Basketbalpleintje.		Veilige en aangename speelplaats waar kinderen elkaar kunnen leren kennen.
6	Zitbanken.		
5	Speeltuigen.	1	Aangenaam spelen oefenen sociale interacties tussen kinderen.
4	Weg van de openbare weg.		Ontmoetingsplaats ouders.
4	Volleybalveld.		Tennisplein Sporthal petanquebaan.
4	Ook iets voor de hele kleintjes.	1	Veiligheid, verbeelding van kind stimuleren al spelende leren ontdekken.
4	Multifunctioneel sportterrein (voet, basket, volleybal) klimtorens.	1	
3	Aangepast aan de leeftijd.		
3	In de omgeving van de Linde.	1	Burcht.
3	Met tennisplein.	1	Genre Brielmeersen te Deinze.
3	Rustige plaats.		iets voor groot en klein, plaats om te voetballen met goals speeltuigen en zitbanken.
3	Allerlei houten speeltuigen.		
3	Plaats om te ravotten.		
3	Groen, bomen.	1	Klein voetbalveld met kunstgras en houten balken er rond.
2	Kindvriendelijk.		
1	WC.	1	Voor jong en oud.
1	Kleinschalig.		Zowel voor groot als klein voorzien vermijden dat honden en katten de zandbakken vervuilen en dat vandalisme een domper zet op de vreugde.
1	Speelhuisje.		
1	Klimmuur.		
1	Grasberg.		
1	Picknicktafel.		
2	Niet onbewaakt/ toezicht houden.	1	Voor de allerkleinste: speelplaats. zoals in Maria-Aalter - voor tieners, volwassenen: ontmoetingsplaats.
1	Zoals in Ruiselede.		
2	Petanquebaan.		
1	Speelweide = grotere ruimte.	1	Makkelijk bereikbaar.
1	Draaimolen.	1	Groentetuin voor schoolkinderen.

**Samenvattend: Een schommel, een glijbaan en een zandbak scoren het hoogst.**

**Ook de veiligheid is benadrukt.**

**Daarnaast zijn er ook veel vragen voor een sportief terrein, wij denken dat hier de tieners aan het woord waren.**

### 36) Waar in Doomkerke zou u dit speelterrein plaatsen?

aantal die de vraag hebben ingevuld	424	99%
aantal die de vraag niet hebben ingevuld	3	1%
<b>totaal aantal</b>	<b>427</b>	<b>100%</b>

#### Antwoord op de vraag

- 51 X Bij het voetbalveld.
- 55 Achter de school/ in de nabijheid van De Linde (zodat zij er ook gebruik van kunnen maken)
- 26 Kamphuis 't Haantje.
- 19 centrum/ dorpskom/ Brandstraat.
- 7 Rond de kerk.
- 1 Bij de bakker van vroeger.
- 1 Voor ons hoeft dat niet.
- 1 Omgeving van bos.
- 1 Op het braakliggende terrein aan begin van de Brandstraat.
- 1 voldoende open ruimte voor sociaal toezicht.
- 1 Langs de weg goed zichtbaar voor iedereen.
- 1 Integratie in een park (voetbalplein is te ver afgelegen).
- 1 Achter de pastorie.
- 1 Laat dat over aan de bevoegde.
- 1 Langs de slag.
- 1 Niet aan voetbalplein men heeft een grotere ruimte nodig.
- 1 Hamerstraat.
- 1 Op het maisveld aan het voetbalveld.
- 1 Niet achter de kerk, te weinig sociale controle.
- 1 Naast het bos achter de oude bakkerij.
- 1 Nabij de Konijnendreef.
- 1 Achter klooster bij het bos.
- 1 Plaats is minder belangrijk, als mogelijkheid er maar is.
- 1 In een groene zone: ontmoetingsplaats voor inwoners.
- 1 Achter de nieuwe verkaveling in de Brandstraat ter hoogte van natuursteenhandel Christiaens.
- 1 Plaats waar veel mensen komen: aan het voetbalveld, niet achter de school, afgelegen, geen toezicht.

**Samenvattend: Hier is opvallend veel het voetbalveld en de omgeving van de school aangeduid.**



## E. Vrije tijd / verenigingsleven

### I. Verenigingen en activiteiten

37) Hoe vaak neemt u deel aan de activiteiten georganiseerd door de volgende verenigingen in uw dorp?

- 1 – Elke bijeenkomst
- 2 – Vrij regelmatig
- 3 – Af en toe
- 4 – Zelden
- 5 – Nooit

Aantal die de vraag hebben ingevuld	425	100%
Aantal die de vraag niet hebben ingevuld	2	0%
Totaal aantal	427	100%

#### FC Doomkerke – Eeffestijn

1	43	10%
2	39	9%
3	50	12%
4	38	9%
5	253	60%

#### FC Doomkerke - Supporter/sympathisant

1	28	7%
2	21	5%
3	45	11%
4	43	10%
5	286	67%

#### FC Doomkerke – Voetbalquiz

1	21	5%
2	15	4%
3	16	4%
4	18	4%
5	353	83%

#### Feestcomité – Kermisweekend

1	69	16%
2	49	12%
3	48	11%
4	29	7%
5	228	54%

#### FC Doomkerke – Kaarting

1	33	8%
2	26	6%
3	27	6%
4	21	5%
5	316	74%

#### Feestcomité – Kerstboomverbranding

1	51	12%
2	25	6%
3	36	8%
4	31	7%
5	282	66%

#### FC Doomkerke - Spelend lid

1	16	4%
2	5	1%
3	9	2%
4	17	4%
5	375	88%

#### Feestcomité – Seniorennamiddag

1	19	4%
2	6	1%
3	16	4%
4	10	2%
5	373	88%

**Feestcomité – Kaarting**

1	29	7%
2	26	6%
3	38	9%
4	25	6%
5	305	72%

**KVLV – Bowling**

1	11	3%
2	12	3%
3	9	2%
4	9	2%
5	382	90%

**Feestcomité - Kaas en wijn avond**

1	68	16%
2	42	10%
3	44	10%
4	19	4%
5	252	59%

**KVLV – Kerstfeestje**

1	17	4%
2	8	2%
3	9	2%
4	10	2%
5	380	89%

**De Blauwbekken - vinken zetting**

1	10	2%
2	3	1%
3	11	3%
4	8	2%
5	391	92%

**KVLV – Kooklessen**

1	14	3%
2	14	3%
3	8	2%
4	10	2%
5	377	89%

**Kaartersclub - kaartnamiddag  
gepensioneerden**

1	5	1%
2		
3	2	0%
4	8	2%
5	408	96%

**KVLV – Bedevaart**

1	9	2%
2	6	1%
3	9	2%
4	10	2%
5	389	92%

**KVLV - diverse bijeenkomsten**

1	8	2%
2	13	3%
3	15	4%
4	8	2%
5	379	89%

**School De Lind/Tilia – Eetfestijn**

1	37	9%
2	30	7%
3	36	8%
4	25	6%
5	296	70%

**KVLV – Fietstocht**

1	10	2%
2	11	3%
3	14	3%
4	10	2%
5	378	89%

**School De Linde/Tilia - winter sneukeltocht**

1	35	8%
2	33	8%
3	31	7%
4	24	6%
5	300	71%

**School De Linde / Tilia – Vaderdagsontbijt**

1	30	7%
2	11	3%
3	20	5%
4	25	6%
5	336	79%

**St. Elooïs Gilde – Reis**

1	10	2%
2	3	1%
3	19	4%
4	14	3%
5	376	89%

**St. Elooïs Gilde – Viering**

1	56	13%
2	27	6%
3	33	8%
4	18	4%
5	290	68%

**Wielierclub New - York – Wielervedstrijd**

1	36	8%
2	31	7%
3	15	4%
4	14	3%
5	326	77%

**St. Elooïs Gilde – Kaarting**

1	19	4%
2	8	2%
3	18	4%
4	16	4%
5	361	85%

**Wielierclub New -York – Vinken-zetting**

1	11	3%
2	3	1%
3	6	1%
4	7	2%
5	395	93%

**Wielierclub New - York – Eetfestijn**

1	30	7%
2	15	4%
3	13	3%
4	13	3%
5	350	83%

**Noot:** Vanaf "School De Linde / Tilia – Vaderdagsontbijt" loopt dit op de originele analyse onder 38 "Hoe vaak neemt u deel aan de activiteiten georganiseerd door de volgende verenigingen in uw dorp".

**Samenvattend: Gemiddeld neemt 25% van de bevolking deel aan het verenigingsleven van Doomkerke. De activiteiten van het feestcomité scoren het best gevolgd door de viering van de St. Elooïsgilde.**

### 39) Indien de volgende verenigingen aanwezig waren in Doomkerke, aan welke zou u deelnemen?

Aantal die de vraag hebben ingevuld	204	48%
Aantal die de vraag niet hebben ingevuld	223	52%
<b>Totaal aantal</b>	<b>427</b>	<b>100%</b>
Petanque club	35	17%
Cultuurvereniging	28	14%
Seniorenvereniging	28	14%
Turnvereniging	39	19%
Kunstvereniging	20	10%
Toneelvereniging	33	16%
Koor	18	9%
Fanfare/harmonie	13	6%
Hobbyclub	41	20%
Dorpshuis	47	23%
Jeugdhuis	59	29%
Jeugdvereniging	44	22%
Andere	18	9%

#### Aanvulling op de vraag

- 2 X fietsclub.
- 2 Dansvereniging en verdedigingstechnieken.
- 1 Kookcursus.
- 1 Naaicursus.
- 1 Fitness.
- 1 Mountainbike.
- 1 Crossvereniging, crossparcours.
- 1 Joggingclub.
- 1 Ping pong.
- 1 Radio-amateurclub.
- 1 Chiro, scouts.

**Samenvattend: Er is meest vraag naar een jeugd- of dorpshuis maar de vraag naar een jeugdvereniging, een hobbyclub, een turnvereniging, een petanqueclub en toneelvereniging volgden heel nabij.**



## 40) Zou u bereid zijn te helpen bij de organisatie van de volgende verenigingen en/of hun activiteiten?

1 – Ja

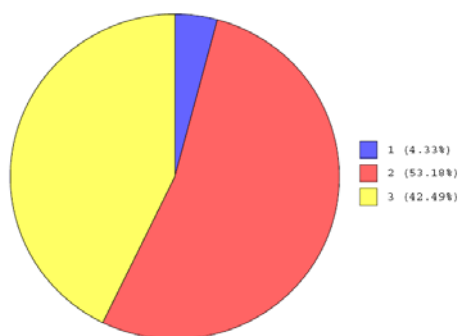
2 – Nee

3 – Weet ik niet

Aantal die de vraag hebben ingevuld	418	98%
Aantal die de vraag niet hebben ingevuld	9	2%
Totaal aantal	427	100%

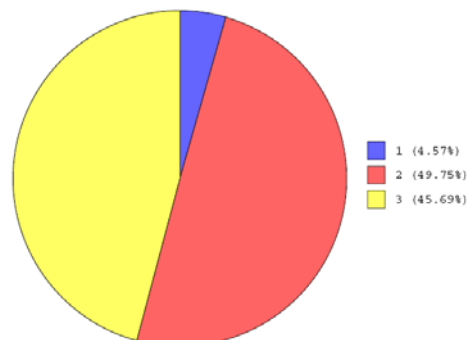
### Petanque club

1	17	4%
2	209	50%
3	167	40%



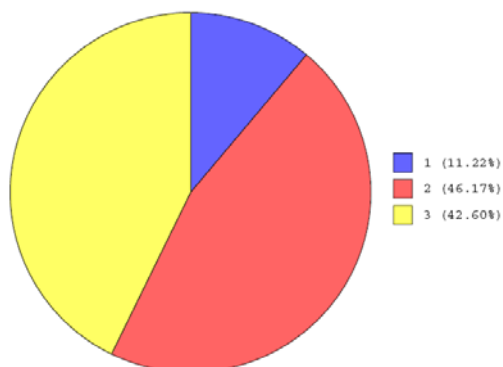
### Cultuurvereniging

1	18	4%
2	196	47%
3	180	43%



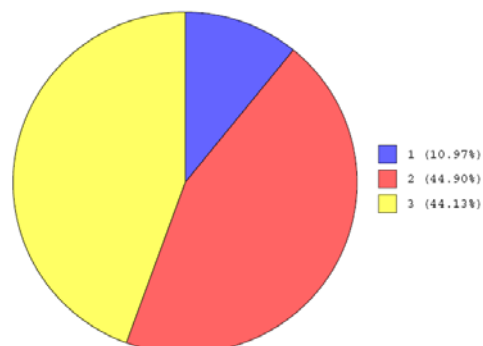
### FC Doomkerke

1	44	11%
2	181	43%
3	167	40%



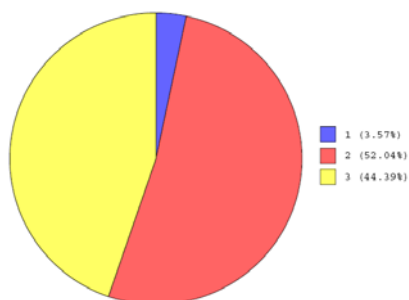
### Feestcomité Doomkerke

1	43	10%
2	176	42%
3	173	41%



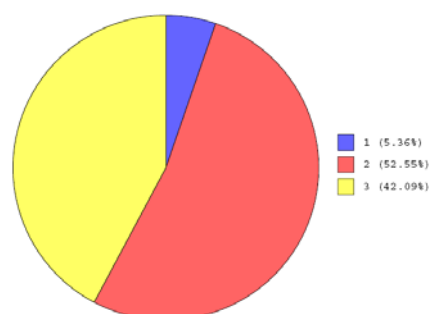
### Turnvereniging

<b>1</b>	14	3%
<b>2</b>	204	49%
<b>3</b>	174	42%



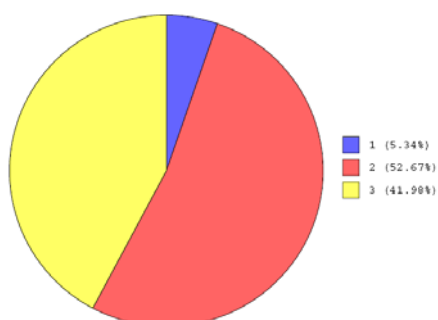
### Sint-Eloois gilde

<b>1</b>	21	5%
<b>2</b>	206	49%
<b>3</b>	165	39%



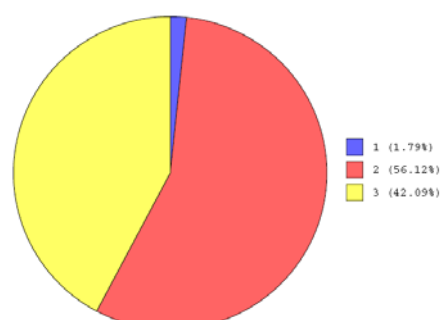
### KVLV Doomkerke

<b>1</b>	21	5%
<b>2</b>	207	50%
<b>3</b>	165	39%



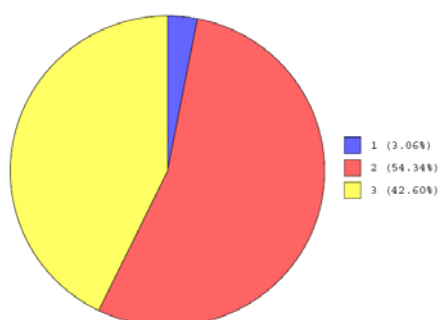
### Koor

<b>1</b>	7	2%
<b>2</b>	220	53%
<b>3</b>	165	39%



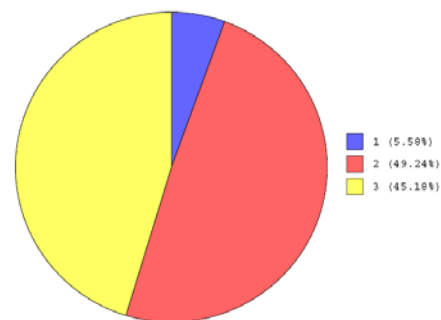
### Fanfare/harmonie

<b>1</b>	12	3%
<b>2</b>	213	51%
<b>3</b>	167	40%



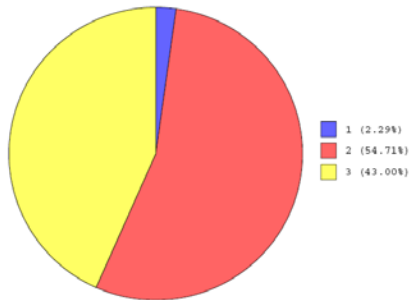
### Hobbyclub

<b>1</b>	22	5%
<b>2</b>	194	46%
<b>3</b>	178	43%



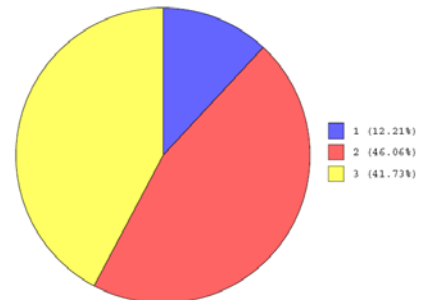
### Seniorenvereniging

1	9	2%
2	215	51%
3	169	40%



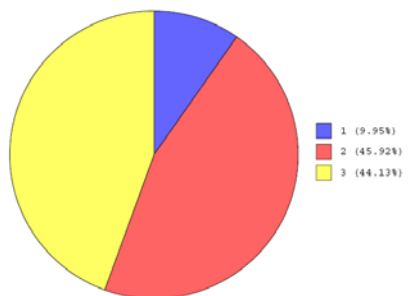
### Jeugdhuis

1	48	11%
2	181	43%
3	164	39%



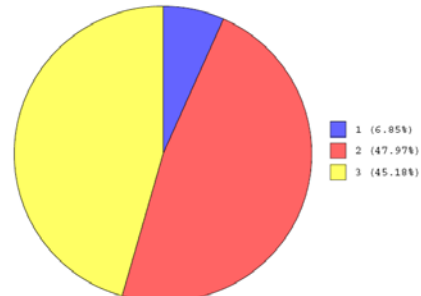
### Jeugdvereniging

1	39	9%
2	180	43%
3	173	41%



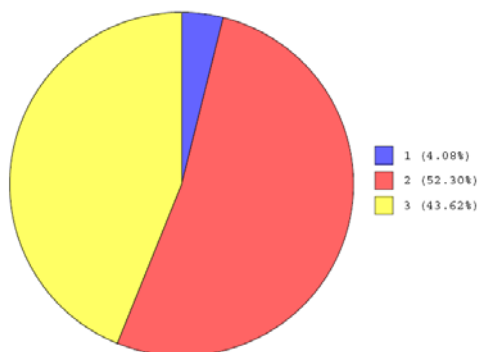
### Dorpshuis

1	27	6%
2	189	45%
3	178	43%



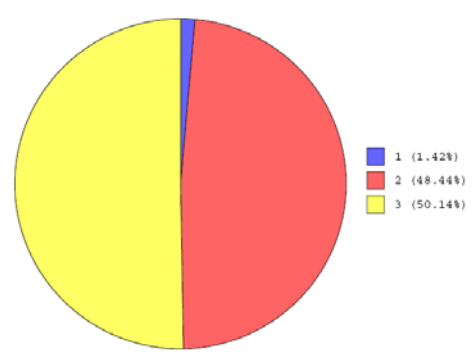
### Wielierclub New - York

1	16	4%
2	205	49%
3	171	41%



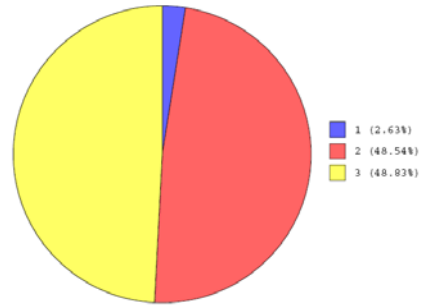
### Andere

1	5	1%
2	171	41%
3	177	42%



Geen mening

1	9	2%
2	166	40%
3	167	40%



**Samenvattend:  
Voor het  
jeugdhuis, het  
feestcomité en de  
voetbal zijn er  
blijkbaar wel wat  
kandidaat -  
medewerkers.  
De rest scoorde  
slechter.  
Dus kandidaten  
gevraagd!**



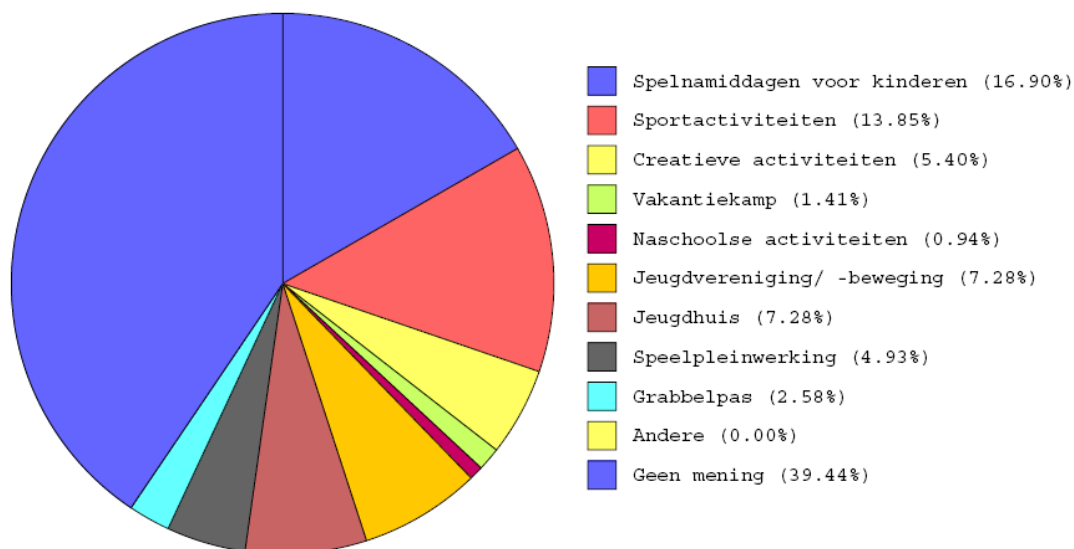
## 41) Welk moment past u het best voor een activiteit?

Aantal die de vraag hebben ingevuld	426	100%
Aantal die de vraag niet hebben ingevuld	1	0%
Totaal aantal	427	100%
Voormiddag	8	2%
Namiddag	34	8%
Avond	116	27%
Week	15	4%
Weekend	128	30%
Geen cursus/activiteit	16	4%
Geen mening	182	43%

Samenvattend: Zoals verwacht is dit het weekend en 's avonds.

## 42) Welke van de volgende activiteiten voor jongeren vindt u het meest wenselijk in Doomkerke?

Aantal die de vraag hebben ingevuld	426	100%
Aantal die de vraag niet hebben ingevuld	1	0%
Totaal aantal	427	100%
Spelnamiddagen voor kinderen	72	17%
Sportactiviteiten	59	14%
Creatieve activiteiten	23	5%
Vakantiekamp	6	1%
Naschoolse activiteiten	4	1%
Jeugdvereniging/ -beweging	31	7%
Jeugdhuis	31	7%
Speelpleinwerking	21	5%
Grabbelpas	11	3%
Andere	0	0%
Geen mening	168	39%



## Samenvattend: Spelnamiddagen gevolgd door sportactiviteiten.

### Aanvulling op de vraag

38 X	Jeugdvereniging - beweging.	2	Dansen.
37	Jeugdhuis.	2	Paardrijden.
34	Speelpleinwerking.	2	Fietsen.
34	Sportactiviteiten.	1	Gezellig niets doen.
26	Naschoolse activiteiten.	1	Kunstacademie.
19	Grabbelpas.	1	Radio-amateurclub.
18	Creatieve activiteiten.	1	Dorpshuis.
4	Vakantiekamp.	1	Er zijn genoeg mogelijkheden in de omliggende dorpen.
1	Spelnamiddagen voor kinderen.		Videotheek.
3	Crossen.	1	Fuiven in het kamphuis.
3	Fitness.	1	



## I. Verenigingen en activiteiten

### 43) Waar oefent u de volgende sportactiviteiten vooral uit?

- 1 – In Doomkerke
- 2 – In een omliggende gemeente
- 3 – Elders
- 4 – Op verschillende plaatsen
- 5 – Niet van toepassing

Aantal die de vraag hebben ingevuld	424	99%
Aantal die de vraag niet hebben ingevuld	3	1%
Totaal aantal	427	100%

Voetbal		
1	25	6%
2	8	2%
3	4	1%
4	11	3%
5	374	88%

Petanque		
1	1	0%
2	2	0%
3	2	0%
4	1	0%
5	416	98%

Volleybal		
1	1	0%
2	14	3%
3	11	3%
4	8	2%
5	388	92%

Badminton		
1	4	1%
2	8	2%
3	4	1%
4	3	1%
5	403	95%

Basketbal		
1	1	0%
2	4	1%
3	2	0%
4	1	0%
5	414	98%

Boogschieten		
1	1	0%
2	2	0%
3	2	0%
4	2	0%
5	414	98%

Wielrennen en mountainbike		
1	9	2%
2	6	1%
3	5	1%
4	16	4%
5	387	91%

Vinkensport		
1	2	0%
2	4	1%
3	2	0%
4	10	2%
5	405	96%

Krulbollen en gaaibollen		
1	5	1%
2	2	0%
3	4	1%
4	6	1%
5	405	96%

Biljarten		
1	9	2%
2	8	2%
3	5	1%
4	11	3%
5	390	92%

Tennis		
1	2	0%
2	16	4%
3	15	4%
4	3	1%
5	386	91%

Start to run		
1	12	3%
2	6	1%
3	2	0%
4	2	0%
5	400	94%

Ballet		
1		
2	1	0%
3	3	1%
4		
5	418	99%

Wandelen		
1	50	12%
2	8	2%
3	17	4%
4	51	12%
5	297	70%

Turnen		
1		
2	4	1%
3	6	1%
4		
5	412	97%

Gevechtssport		
1		
2	2	0%
3	1	0%
4	2	0%
5	417	98%

Aerobics		
1		
2	9	2%
3	5	1%
4		
5	408	96%

Zwemmen		
1	2	0%
2	60	14%
3	27	6%
4	14	3%
5	319	75%

Jogging		
1	5	1%
2	2	0%
3	4	1%
4	6	1%
5	405	96%

Andere		
1	5	1%
2	10	2%
3	3	1%
4	5	1%
5	342	81%

#### Aanvulling op de vraag

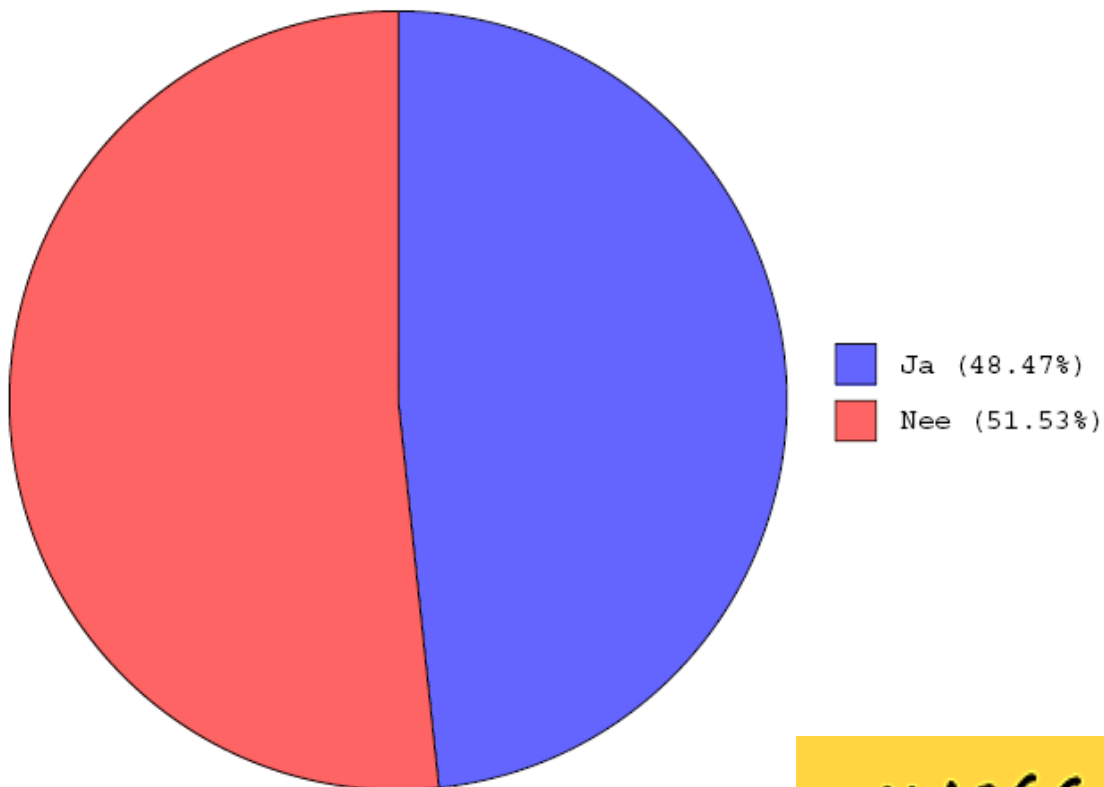
- 1X Fietsen.
- 2 Paardrijden.



**Samenvattend: In ons dorp wordt vooral gewandeld en gevoetbald. Zwemmen en wandelen wordt dan weer meest beoefend in de omliggende gemeentes. Blijkbaar is onze bevolking niet erg sportief, want andere sportieve activiteiten worden ook nergens anders beoefend.**

### 44) Bent u geïnteresseerd in de politiek van uw dorp?

Aantal die de vraag hebben ingevuld	425	100%
Aantal die de vraag niet hebben ingevuld	2	0%
Totaal aantal	427	100%
Ja	206	48%
Nee	219	52%

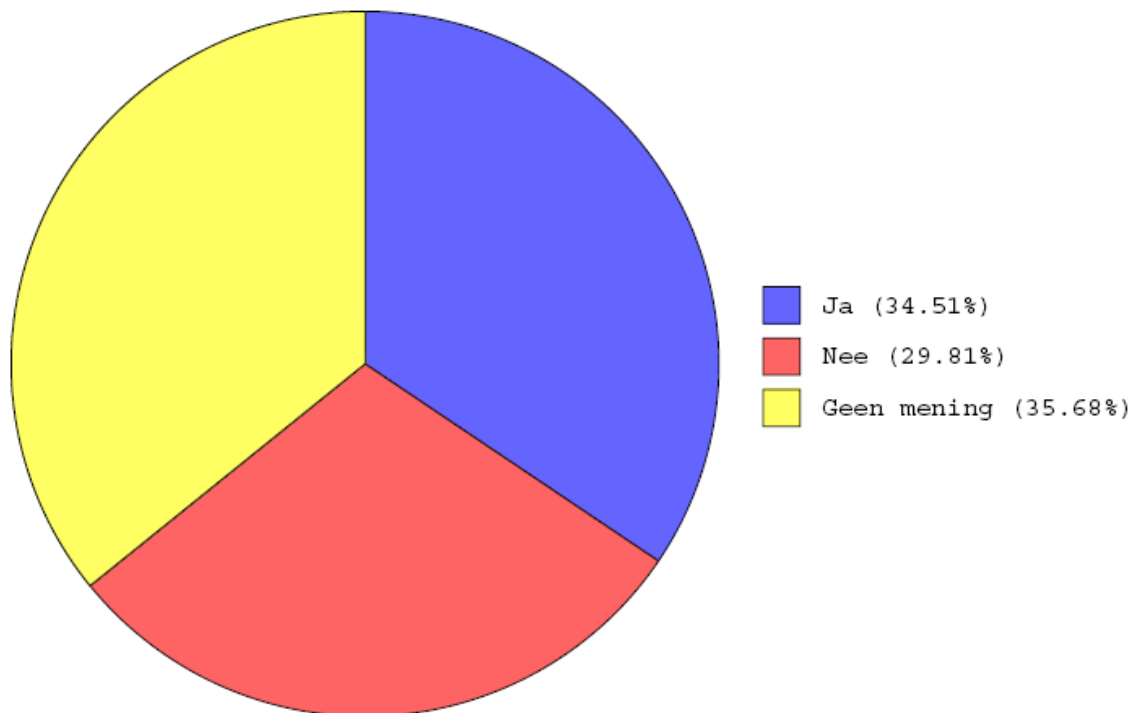


Samenvattend: De ene helft wel, de ander helft niet.



## 45) Vindt u dat het gemeentebestuur zijn beslissingen voldoende bekendmaakt?

Aantal die de vraag hebben ingevuld	426	100%
Aantal die de vraag niet hebben ingevuld	1	0%
Totaal aantal	427	100%
Ja	147	35%
Nee	127	30%
Geen mening	152	36%

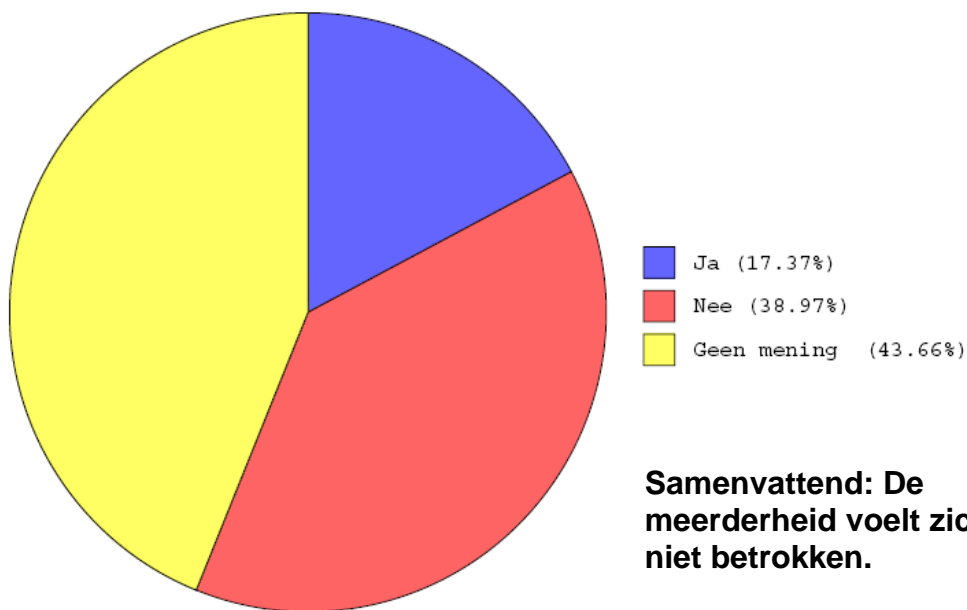


**Samenvattend: Verdeelde mening.**



## 46) Wordt u door het gemeentebestuur tijdig betrokken bij de opmaak van plannen en beslissingen voor Doomkerke?

Aantal die de vraag hebben ingevuld	426	100%
Aantal die de vraag niet hebben ingevuld	1	0%
Totaal aantal	427	100%
Ja	74	17%
Nee	166	39%
Geen mening	186	44%

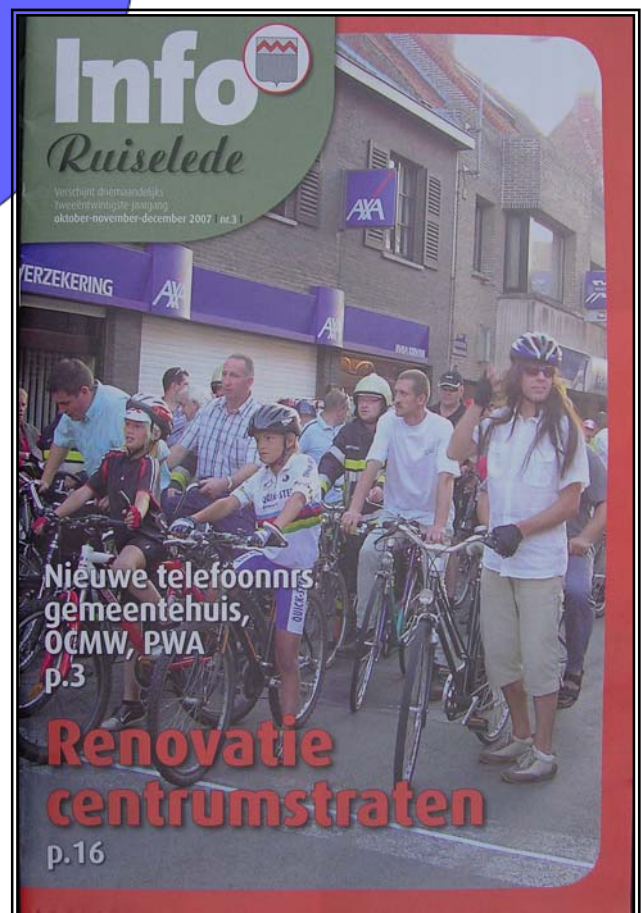
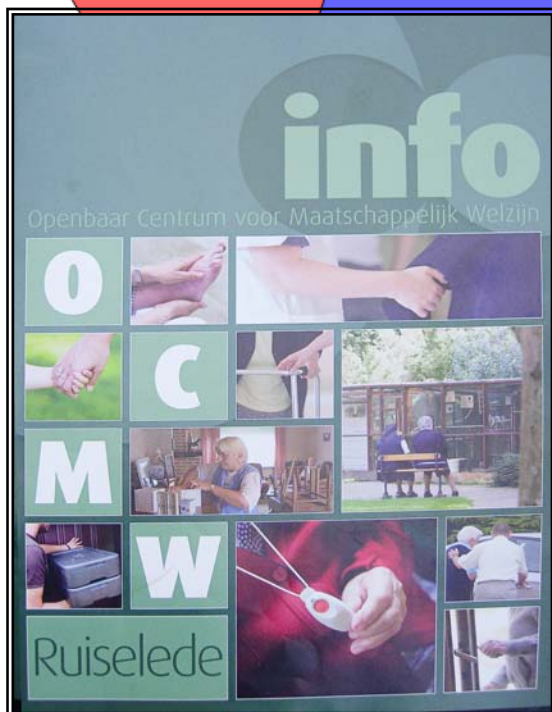
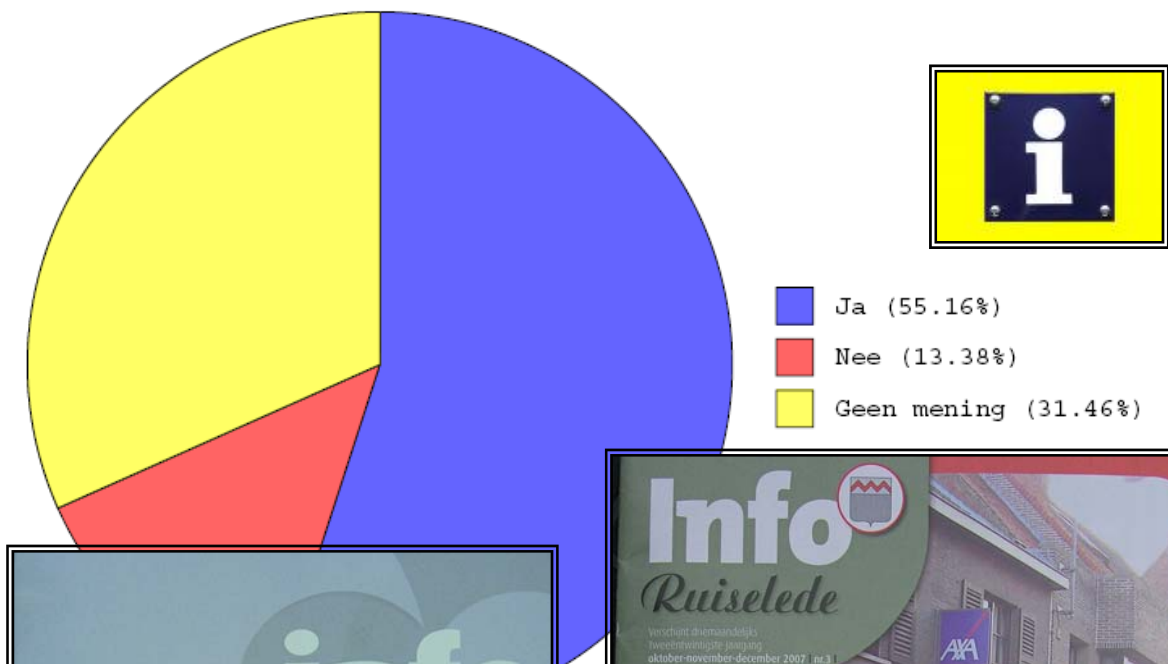


**Samenvattend: De meerderheid voelt zich niet betrokken.**



## 47) Zou u meer informatie willen over de plannen en beslissingen van het gemeentebestuur voor uw dorp?

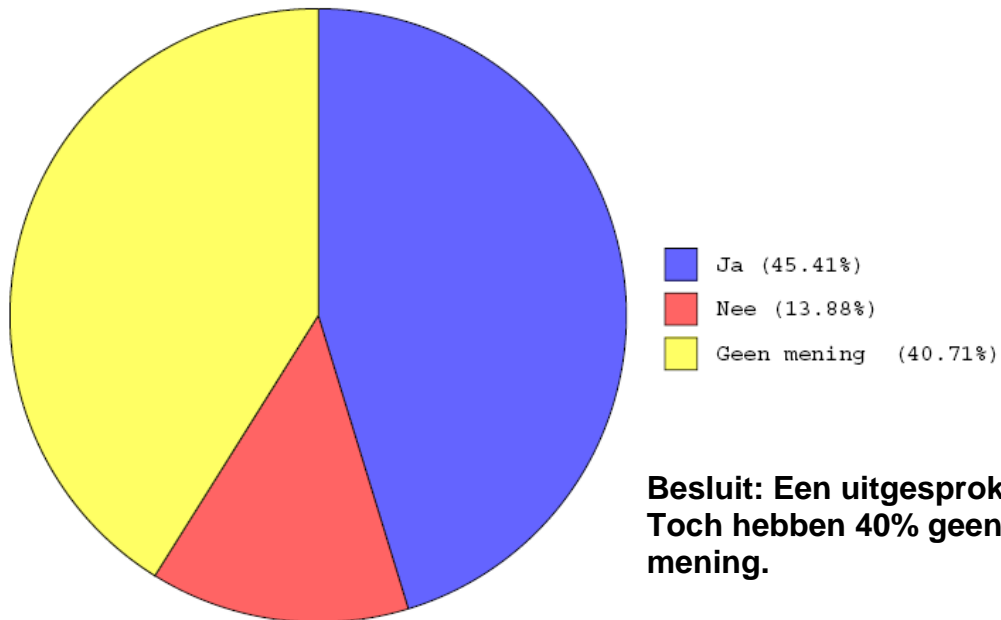
Aantal die de vraag hebben ingevuld	426	100%
Aantal die de vraag niet hebben ingevuld	1	0%
Totaal aantal	427	100%
Ja	235	55%
Nee	57	13%
Geen mening	134	31%



Samenvattend: Daarop zegt 55% ja.

## 48) Zou u het nuttig vinden dat er een dorpsraad wordt opgericht in Doomkerke?

Aantal die de vraag hebben ingevuld	425	100%
Aantal die de vraag niet hebben ingevuld	2	0%
Totaal aantal	427	100%
Ja	193	45%
Nee	59	14%
Geen mening	173	41%

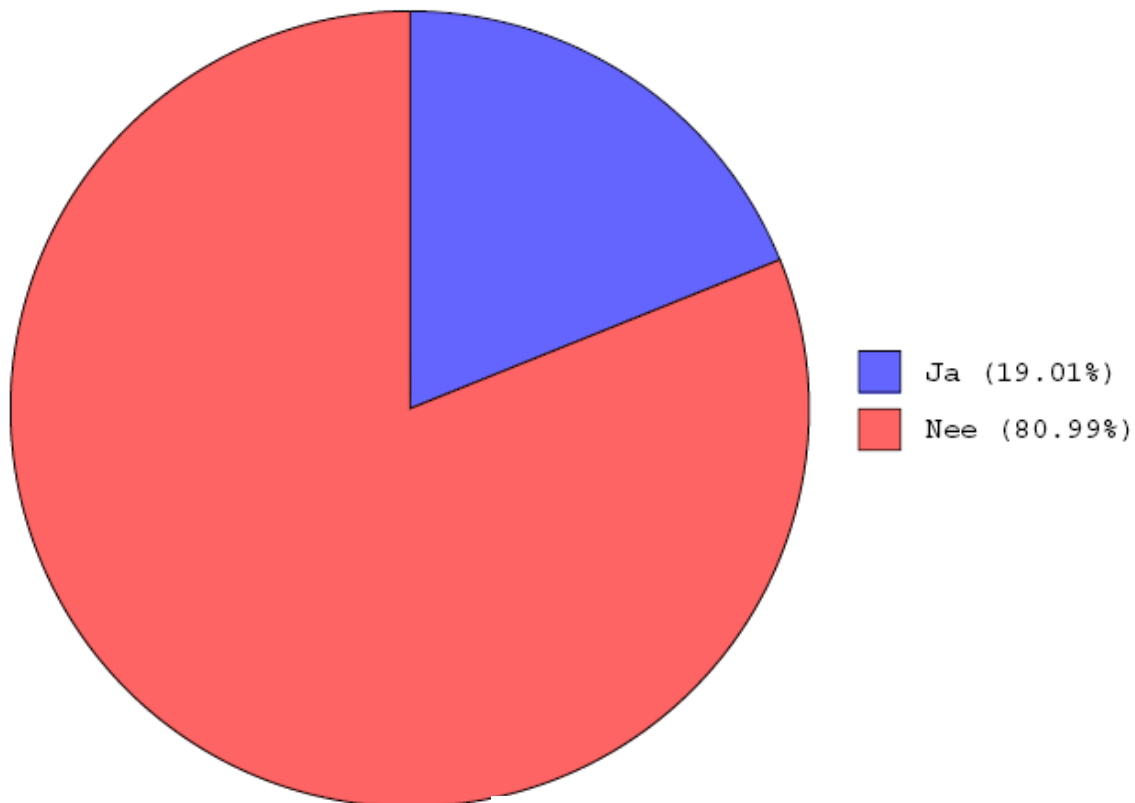


**Besluit: Een uitgesproken ja. Toch hebben 40% geen mening.**



## 49) Indien er een dorpsraad werd opgericht in Doomkerke, zou u bereid zijn om hieraan deel te nemen?

Aantal die de vraag hebben ingevuld	426	100%
Aantal die de vraag niet hebben ingevuld	1	0%
Totaal aantal	427	100%
Ja	81	19%
Nee	345	81%

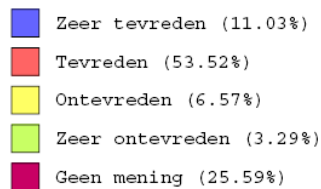
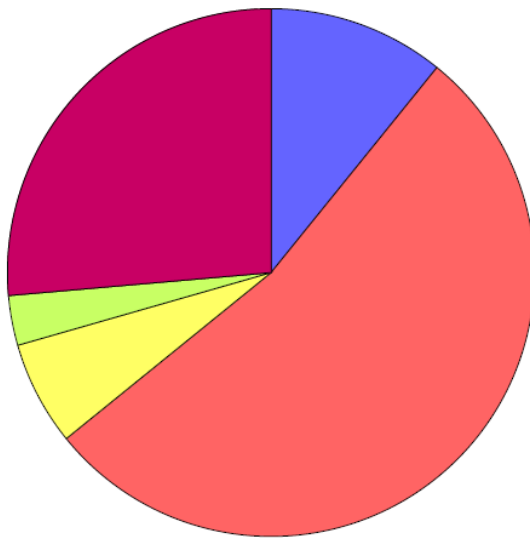


Samenvattend: Hier willen 81 mensen aan deelnemen.



## 50) Bent u over het algemeen tevreden over het gemeentebestuur?

Aantal die de vraag hebben ingevuld	426	100%
Aantal die de vraag niet hebben ingevuld	1	0%
Totaal aantal	427	100%
Zeer tevreden	47	11%
Tevreden	228	54%
Ontevreden	28	7%
Zeer ontevreden	14	3%
Geen mening	109	26%

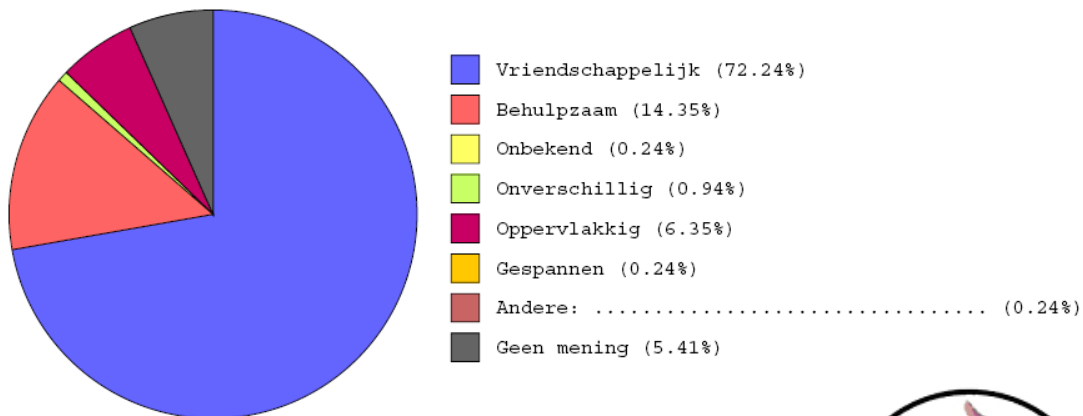


**Samenvattend: De grote meerderheid (65%) is tevreden, 10% is ontevreden en 25% heeft geen mening.**



### 51) Hoe is uw relatie met uw buren?

Aantal die de vraag hebben ingevuld	425	100%
Aantal die de vraag niet hebben ingevuld	2	0%
Totaal aantal	427	100%
Vriendschappelijk	307	72%
Behulpzaam	61	14%
Onbekend	1	0%
Onverschillig	4	1%
Oppervlakkig	27	6%
Gespannen	1	0%
Andere	1	0%
Geen mening	23	5%



#### Antwoord als 2de keuze

- 53 X Behulpzaam.
- 1 Oppervlakkig – gespannen.
- 1 Onbekend.
- 1 Vriendschappelijk met de goeden; oppervlakkig met de slechteriker
- 1 Familie.



**Samenvattend:  
Vriendschappelijk en  
behulpzaam.**



52) Indien de volgende activiteiten werden ingevoerd in Doomkerke, aan welke zou u deelnemen?

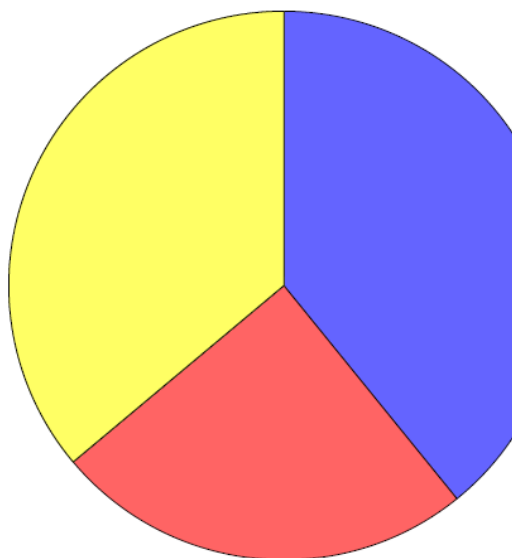
Aantal die de vraag hebben ingevuld	424	99%
Aantal die de vraag niet hebben ingevuld	3	1%
Totaal aantal	427	100%
Straatfeest	171	40%
Dorpsfeest	192	45%
Kermis	137	32%
Kerstmarkt	135	32%
Garage rommelmarkt	76	18%
Geen	34	8%
Andere:	3	1%
Geen mening	124	29%

Samenvattend: Doomkerke feest graag! Alle manieren zijn goed.

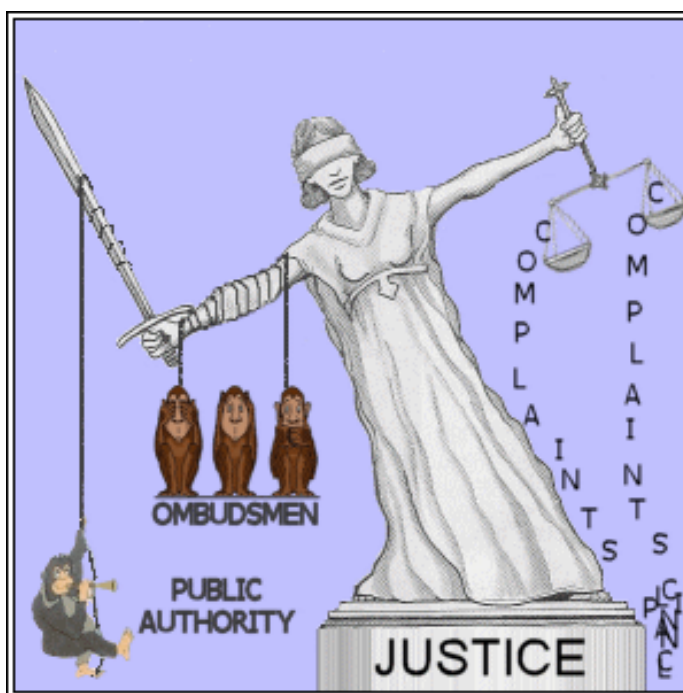


**53) Is er nood aan een persoon waar mensen terecht kunnen met vragen en zorgen (soort ombudsman) in Doomkerke?**

Aantal die de vraag hebben ingevuld	424	99%
Aantal die de vraag niet hebben ingevuld	3	1%
<b>Totaal aantal</b>	<b>427</b>	<b>100%</b>
<b>Ja</b>	<b>167</b>	<b>39%</b>
<b>Nee</b>	<b>105</b>	<b>25%</b>
<b>Geen mening</b>	<b>152</b>	<b>36%</b>



**Samenvattend: Zeer verdeelde mening.**



## I . Onderzoekresultaten

### 54) Hoe moeten de resultaten van dit onderzoek worden bekendgemaakt?

Aantal die de vraag hebben ingevuld	425	100%
Aantal die de vraag niet hebben ingevuld	2	0%
Totaal aantal	427	100%
Door middel van een rapport	80	19%
Door middel van een dorpsbijeenkomst	132	31%
Door middel van een informatieblad in de brievenbus	274	64%
Door middel van een tentoonstelling	18	4%
Andere	3	1%
Geen mening	41	10%

#### Aanvulling op de vraag

- 1X Gemeenteblad.
- 2 Rapport op internet plaatsen.

**Samenvattend: Een informatieblad in de brievenbus scoort het hoogst. Wij zullen echter iedereen tevreden stellen en onze bevolking op alle mogelijke manieren informeren.**



## 55) Ontbraken er in deze vragenlijst vragen waarvan u vindt dat deze moesten worden gesteld?

Aantal die de vraag hebben ingevuld	424	99%
Aantal die de vraag niet hebben ingevuld	3	1%
Totaal aantal	427	100%

### Antwoord op de vraag

- 69X Neen
- 2 Ja.
- 1 Ja en Neen.
- 1 Het komt in grote trekken tegemoet aan de wensen van de bevolking.
- 1 Ecologie en Biolandbouw. De activiteiten van Friends of Reedpool, erkende vereniging sinds 2000.
- 1 Niet dat ik weet!
- 1 Woon je in een rustige buurt.
- 1 Ja, nutsvoorzieningen in de vorm van winkel algemene voeding, bakker en slager.
- 1 Dorpskernvernieuwing = geen boulevard als Brandstraat.
- 1 Wat vind je van het Kerkhof? Wat vind je van de omgeving van de kerk en kerkhof?
- 1 Restauratie van de kerk.
- 1 Verkeersveiligheid voor kinderen.
- 1 Bloembakken weg in de Brandstraat.
- 1 Veel!
- 1 Waar zijn de mooie meisjes?????
- 2 Ja, een vraag naar een crossterrein.
- 1 Vragen ivm. woongelegenheden.
- 1 Worden jongeren genoeg met elkaar in contact gebracht? Worden nieuwe bewoners van het dorp goed verwelkomd?
- 1 Geen mening.
- 1 Vind je dat er een vrachtwagen voor uw deur mag parkeren.
- 1 Niet dat mij invalt.
- 1 Neen. Soms ontbreekt de ruimte voor een woordje uitleg.
- 1 Ja, moet er meer bouwgrond zijn in Doomkerke.
- 1 Nee, lijst was lang genoeg.
- 1 Videotheek.
- 1 Vragen over bloembakken in de Brandstraat. Ze staan er niet op zijn plaats.
- 1 Moet er een waterzuiveringsinstallatie komen? (scheiden regenwater en afvalwater).
- 1 Vragen over sluikestorten (Grootste ergernis Doomkerkenaren).
- 1 Woont u hier graag? Wat apprecieert u het meest?
- 1 Er zijn geen vragen gesteld over de parochie op zich. Voorbeeld: Bent u bereid de parochie op Doomkerke door u aanwezigheid te ondersteunen, en niet enkel door deelname aan eerste en plechtige communie.
- 1 Geen, er is voor ieders behoefte iets opgenomen in de lijst, knap gedaan.
- 1 Worden er teveel pesticiden en insecticiden gebruikt (ja).
- 1 Worden nieuwe bewoners door de gemeente verwelkomd of is er op z'n minst een mogelijkheid tot kennismaking.
- 1 Welke voorzieningen wilt u nog in Doomkerke? Frituur, bakker.
- 1 Vragen in verband met ruimtelijke ordening.



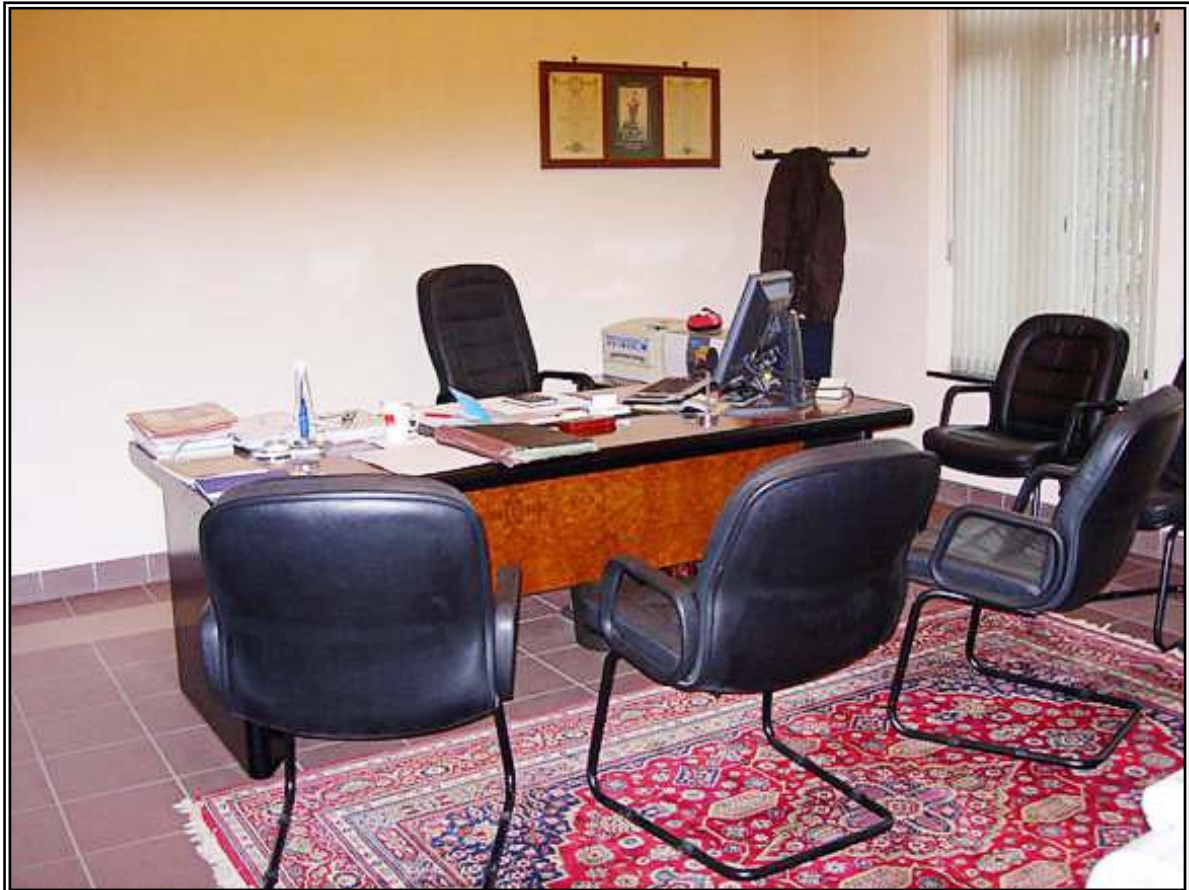
### Wij maken u graag deelgenoot van enkele ludieke antwoorden:

- Waar zijn de mooie meisjes?
- Neen, lijst was lang genoeg.



### 56) Indien u burgemeester was, wat zou u het eerst veranderen in Doomkerke?

Bij deze laatste vraag zijn alleen de niet ingevulde weggelaten, de ingevulde hebben we zo origineel mogelijk weergegeven!



#### Wij vinden deze het mooist:

- Iemand heeft bij alle vragen geen mening maar wil alles veranderen in Doomkerke.
- Een pretpark, plaats genoeg!
- Zorg voor rechtvaardigheid, de goeden en rechtschapene te belonen en de slechteriken straffen en veroordelen.
- Een gezellig café met een groot terras.
- Een speelplein voor jong en oud.
- Doe zo verder!



- ✓ Veiligheid aan het Kamphuis moet veranderen. Speelplein met afsluiting zodat de kinderen zomaar niet op straat kunnen.
- ✓ Voetbal infrastructuur.
- ✓ Bloembakken en wegversmallingen onmiddellijk weg halen!
- ✓ Werk van maken van openstellen vroegere kerkwegels.
- ✓ Fietspad Bruggesteenweg.
- ✓ Realiseren van speelterrein.
- ✓ Snoeien van bomen van het kasteeltje, gevaarlijk bij storm, geen resultaat van de verlichting.
- ✓ Een videotheek, kleine bibliotheek zijn interessant! Bakker moet er zijn!
- ✓ Alles is goed!
- ✓ Alles.
- ✓ Er kan weinig veranderd worden, er is toch nooit geld genoeg!
- ✓ De verkeersdrukke en snelheid zeker beperken in de Bruggesteenweg.
- ✓ Verkeersveiligheid, herinrichten van de Brandstraat, snelheidsbeperkingen in Bruggesteenweg, rond Klaphulle. Ronde punten waar mogelijk Klaphulle, Amerikaplein, Cafe De Radio.
- ✓ Prima zoals het is!
- ✓ Geen politiek in de verenigingen en school.
- ✓ Ontspanningsmogelijkheden verdelen over Ruiselede, Doomkerke en Kruiskerke.
- ✓ Streven naar gelijke rechten voor inwoners Doomkerke/Kruiskerke en Ruiselede. De ontspanningsmogelijkheden verdelen, niet enkel voor Ruiselede alleen!
- ✓ Speelplein voor de kinderen aan de school.
- ✓ Geen politiek in verenigingen en school.
- ✓ Geen politiek in verenigingen en op school.
- ✓ Geen onderscheid en gelijk behandelen tussen Doomkerke, Kruiskerke en Ruiselede.
- ✓ Proberen om winkels aan te trekken in dorp. Veel overleg plegen met de mensen van Doomkerke zelf.
- ✓ Ik zou een speelplein plaatsen en een bakker.
- ✓ Doomkerke evenveel kansen en rechten geven als Ruiselede Dorp.
- ✓ Snelheid, meer groen, mooie dorpskern, die meer zon uitstraalt.
- ✓ De toegelaten snelheid op de wegen.
- ✓ Grachten beter kuisen en onderhouden.
- ✓ Zeker beter de grachten onderhouden.
- ✓ Ik zou een jeugdhuis voorzien!

- ✓ Speelterrein.
- ✓ Voetbal infrastructuur.
- ✓ Ik ben eigenlijk tevreden in Doomkerke.
- ✓ Aantrekken van bakker, beenhouwer en kruidenierszaak, gescheiden fietspaden in de Bruggesteeweg en Wingenesteeweg, verfraaiing van de dorpskern, veiliger maken van Bruggesteeweg en Wingenesteeweg.
- ✓ Fietsstallingen aan de school, en restaureren van de kerk.
- ✓ Fietspad langs Bruggesteeweg.
- ✓ Fietspad van Doomkerke naar Ruiselede langs de Bruggesteeweg.
- ✓ Bakker, visboer en groentenboer bedankt.
- ✓ Rondepunten aanleggen aan Amerikaplein en café de Radio.
- ✓ Kruispunt Amerikaplein.
- ✓ Rondpunt of verkeerslichten aan Amerikaplein.
- ✓ Geografische spreiding in de gemeenteraad 1/2 Ruiselede 1/4 Doomkerke 1/4 Kruiskerke.
- ✓ Overstromingsrisico verminderen.
- ✓ Er is een gebrek aan een dorpswinkel, anders is het goed leven in Doomkerke.
- ✓ Een winkel helpen opzetten en de zelfstandigen aanmoedigen om een winkel te starten.
- ✓ Resultaat 'Dorp Inzicht' afwachten. Daarna prioriteiten opstellen.
- ✓ Niets, goed zoals het is!
- ✓ Meer oog voor Doomkerke! Pluspunt er is al een zitdagen voor de Burgemeester in Doomkerke.
- ✓ Niet veel.
- ✓ Niet veel.
- ✓ Restauratie van de kerk.
- ✓ Openbaar vervoer.
- ✓ Opvang kinderen 0 -12 jaar naschools en vakantie, verkeersveiligheid voor de fietsers.
- ✓ Meer en betere voet- en fietspaden.
- ✓ Niets.
- ✓ De graskanten goed afdoen.
- ✓ Goed onderhouden van grachten. Zorgen dat er een economische dynamiek komt in Doomkerke
- ✓ Doe zo verder!
- ✓ Kruispunt Wingenesteeweg aanpassen en fietspaden aanleggen in andere straten.
- ✓ Sociale woningen.
- ✓ Het kruispunt Ruiselede - Doomkerke –Beernem.

- ✓ Gelijke behandeling voor zowel Doomkerke, Kruiskerke als Ruiselede.
- ✓ Uitgezonderd plaatselijk verkeer voor vrachtwagens (vooral s' nachts) uurwerk van de kerk maken.
- ✓ Uurwerk van de kerk herstellen.
- ✓ Bloembakken weg in de Brandstraat.
- ✓ Verkeersremmers & speelplein.
- ✓ Dorpswinkel - bakker en of slager en skatepark.
- ✓ Openluchtzwembad, Bakker – beenhouwer - dorpswinkel.
- ✓ Een pretpark, plaats genoeg.
- ✓ Aanleg van fietspaden +voetpaden. Op drukke wegen snelheid verminderen.
- ✓ Een nieuwe voetbalkantine voor FC Doomkerke.
- ✓ Een nieuwe voetbalkantine in Doomkerke.
- ✓ Parking auto's en vrachtwagens.
- ✓ Een nieuwe voetbalkantine in Doomkerke.
- ✓ Een nieuwe voetbalkantine in Doomkerke.
- ✓ Dorpswinkel – Bakker.
- ✓ Meer mogelijkheden voor de jongeren.
- ✓ Parkeermogelijkheid.
- ✓ Veel.
- ✓ Waterafvoer van de wegen.
- ✓ Wegen en verlichting.
- ✓ Ik zou niets veranderen maar verder uitbouwen wat er al is.
- ✓ Fietspad naar Ruiselede.
- ✓ Dorpshuis met onderdak voor jeugd en vrije tijd. Fietspad langs de Bruggesteenweg.
- ✓ Het wegdek van de Krommekeerstraat in orde brengen en de berm versterken in deze straat.
- ✓ Proberen middenstanders aan te trekken.
- ✓ Bloembakken weg in de Brandstraat.
- ✓ Grachten kuisen. Maken dat water van de baan is.
- ✓ Fietspad in de Bruggesteenweg.
- ✓ Speelplein.
- ✓ Het leuker maken voor de jeugd, met fuifzaal, want in Ruiselede is er bijna niets te doen.  
Speelplein & jeugdhuis.
- ✓ Proberen meer woonzone te creëren zodoende nieuwe (jonge) mensen aan te trekken.

- ✓ Crossparcours aanleggen.
- ✓ Een tweede voetbalplein bijleggen voor FC Doomkerke.
- ✓ Niets.
- ✓ Fietspaden langs de Bruggesteeweg.
- ✓ Niets, alles moet blijven zoals het is.
- ✓ Seniorendienst oprichten. Onze dorpsbevolking is grijs en zal alleen maar grijzer worden? = een dienst waar senioren beroep kunnen doen bij elk probleem: vb. pc, koken, juist zetten van TV zenders, telefoonnrs. voorprogrammeren, boodschappen doen, verzorging, animatie, begeleiding bij duivensport. (vervoer naar lokaal).
- ✓ Chiro Doomkerke.
- ✓ Een sportzaal en sportcomité oprichten.
- ✓ Een kleine sporthal plaatsen. De sporthal van Ruselede is bijna altijd bezet. Ruseleedse sportactiviteiten moeten uitwijken naar Aarsele. Ruselede heeft niet echt een tweede sporthal nodig, maar Doomkerke wel. Waarom deze niet in Doomkerke plaatsen?



- ✓ Bakker en kruidenier.
- ✓ Voor mij is het goed zoals het is.
- ✓ Winkels!!!!
- ✓ Vooral de goede samenwerking van de Burgemeester met Doomkerke.
- ✓ Verkeersveiligheid en fietspaden.

- ✓ Invalswegen van Doomkerke veiliger maken!
- ✓ Het aanleggen van speelterrein en een plaats waar de jongeren kunnen samenkomen. Zorgen dat iedereen aangesloten wordt op het rioleringsnet. Dit is een taak van de overheid niet van individuen.
- ✓ Speelplein aanleggen.
- ✓ Snelheidsremmende maatregelen in de dorps- en bebouwde kom.
- ✓ De afvoer van het regenwater naar de riolering in de Brandstraat.
- ✓ Geen idee.
- ✓ Een verplichte dorpswinkel.
- ✓ De aanleg en verfraaien van de Brandstraat.
- ✓ Langs de Bruggesteenweg het water beter laten weglopen.
- ✓ Overall langs de wegen een betere afwatering.
- ✓ Geen mening.
- ✓ Fietspaden langs de Bruggesteenweg. En de snelheid op de Bruggesteenweg.
- ✓ Fietspaden langs de Bruggesteenweg.
- ✓ Een fietspad langs de Bruggesteenweg en een rotonde op het Amerikaplein om het verkeer te vertragen en het kruispunt veiliger te maken.
- ✓ Vrachtwagens uit de dorpskern.
- ✓ Realiseren van speelterrein.
- ✓ Minder gemeentebelastingen.
- ✓ Er moet niets veranderen want het is hier toch zo goed zoals het is.
- ✓ 1) Parkeerplaats voor vrachtwagens. 2) Speel - en ontmoetingsplaats voor kinderen. 3) Hoge bomen snoeien.
- ✓ De bloembakken weg of ze op zijn minst verfraaien. Zwaar transport uit de dorpskern.
- ✓ Veiliger maken kruispunt aan café De Radio.
- ✓ Fietspad naar Ruiselede (beide kanten grote weg). Fietspad naar Beernem. Kerkwegels openstellen buurtwinkel - bakkerij nodig.
- ✓ Herinrichting centrum.
- ✓ Meer energie in Doomkerke steken.
- ✓ Wat de mensen meest vragen realiseren.
- ✓ Vrachtwagenverkeer in de Brandstraat.
- ✓ Transport van varkens niet meer in de Brandstraat.
- ✓ Vrachtwagens verbieden in de Brandstraat.
- ✓ Een speelplein.

- ✓ Minder belastingen.
- ✓ Minder gemeentelijke opcentimen.
- ✓ Fietspad Bruggesteenweg.
- ✓ Snelheidsbeperking in de Bruggesteenweg.
- ✓ Snelheid en ronde punten Amerikaplein.
- ✓ Niets.
- ✓ Snelheidsbeperking 70 Bruggesteenweg en flitspaal.
- ✓ Dorpskern verfraaien.
- ✓ Bloembakken weg in brandstraat.
- ✓ 1) Zorgen voor rechtvaardigheid, de goeden en de rechtschapene belonen, de slechteriken straffen en veroordelen.
- 2) Behouden van de Brandstraat in bestaande toestand, wel parkings aanleggen bij de kerk, 't Haantje en voetbalveld
- 3) Niet vermeld is persoonlijk en met namen!
- ✓ Verkeerssituatie.
- ✓ Verkeerssituatie.
- ✓ De bloembakken weg doen. Mensen motiveren om weer een winkel te beginnen in Doomkerke. Nu hebben we niets. Betere vuilzakken, en alles gratis kwijt kunnen in het containerpark. Een kleine glascontainer in het dorp. De borden 3,5 T verwijderen in Ruiselede. Er wordt via de kleine wegen gereden of niemand kijkt nog om naar de wildgroei aan borden.
- ✓ Meer fietspaden.
- ✓ Meer straatverlichting.
- ✓ Ter gelegenheid van verkiezingen afzonderlijke aanplakborden voor elke partij, elke politieke familie!
- ✓ Geen bevraging meer. Een nieuwe voetbalkantine in Doomkerke.
- ✓ Bloembakken weg.
- ✓ Openstellen van alle vroegere kerkwegels.
- ✓ Ik zou voor de parochies gelijk doen en niet alles voor Ruiselede alleen. Dank U.
- ✓ klein containerpark.
- ✓ Grotere nieuwe voetbalkantine en een voetbalterrein meer.
- ✓ Een klein containerpark in Doomkerke Vb papier - groen - blauwe zakken en glas.
- ✓ Meer sportmogelijkheden en opruiming van de straatbermen.
- ✓ Meer fiets en voetpaden.
- ✓ Veilige fietspaden.
- ✓ Speeltuin plaatsen.

- ✓ Meer straatverlichting langs landelijke wegen.
- ✓ Doomkerke eens op de eerste plaats zetten.
- ✓ Ruiselede - Kruiskerke - Doomkerke GELIJK behandelen.
- ✓ een speelplein voor jong en oud.
- ✓ Dorpswinkel.
- ✓ Meer sportterreinen.
- ✓ Een speelplein in Doomkerke.
- ✓ Grotere financiële toelage voor feestcomité en VZW kamphuis 't Haantje. Volledige herbebossing Sint Pietersveld (geen landbouw meer).
- ✓ Vernieuwen elektriciteitscabines en leidingen efficiënte aanpak. Wateroverlast. Geen grind meer gebruiken om bermen op te vullen, gevaar valpartijen fietsers.
- ✓ Videotheek oprichten.
- ✓ Ronde aan De Radio, fietspaden bij Bruggesteeweg.
- ✓ Fietspaden langs Bruggesteeweg, ronde aan De Radio.
- ✓ Burgemeester Greet Coens doet haar best.
- ✓ Ronde aan café De Radio.
- ✓ Lintbebouwing tegengaan in nieuwe wijk achter de kerk. Herinrichting Brandstraat (asverschuiving, scheiden afval- en regenwater, beplanting).
- ✓ Een bord plaatsen. "Welkom in Doomkerke".
- ✓ Kamphuis veranderen in sporthal. Verder niet vermeld kan beschouwd worden als kwetsend.
- ✓ Meer groenaanplanting en bebloeming.
- ✓ Dorpskern verfraaien met bloemen, zitbanken en verlichting plaatsen.
- ✓ Fietspaden langs Bruggesteeweg.
- ✓ Gemeentelasten verlagen.
- ✓ Brandstraat, groenaanplanting zitbanken, verkeer, zwerfvuil.
- ✓ kerkhof openbaar vervoer (belbus).
- ✓ Bloembakken voor de deur Brandstraat.
- ✓ Bloembakken verwijderen.
- ✓ Snelheidsbeperking Bruggesteeweg / Wingenesteeweg, kern Doomkerke: beperking houden zoals ze is.
- ✓ Te snel verkeer, fietspaden.
- ✓ Meer straatverlichting.
- ✓ Speeltuin voor kinderen.

- ✓ De kerk renoveren.
- ✓ ik zou dringend werk maken aan de restauratie van het enige monument in Doomkerke: de kerk.
- ✓ De Westakkerstraat asfalteren.
- ✓ De Westakkerstraat asfalteren.
- ✓ Meer recreatieruimte en jeugdbewegingen.
- ✓ Niets.
- ✓ Het kerkhof in orde brengen.
- ✓ Riolering Bruggesteenweg.
- ✓ Fietspad langs Bruggesteenweg.
- ✓ Een fietspad langs de Bruggesteenweg.
- ✓ Bloembakken in de Brandstraat.
- ✓ Mijn loon verhogen.
- ✓ Geen idee, ik woon er graag, rustig, vriendelijk, veel groen en mooi.
- ✓ Aanpassing van de snelheid in Doomkerke en vernieuwing van de trottoirs.
- ✓ Een gezellig café of tea-room waar de vele wandelaars op een groot terras kunnen genieten van een frisse pint of een lekkere wafel of pannenkoek.
- ✓ Ik zou streven naar een groene en vooral een 'stille' gemeente. Een 'stiltegebied' is zeer 'in' in deze luide, lawaaierige en stresserende tijd.
- ✓ Meer zorg voor natuur en bos.
- ✓ Onthaaldienst voor nieuwe bewoners.
- ✓ Geen idee.
- ✓ Betere wegen op de buiten, uitwijkstroken voor wagens waar groepje huizen staan, gootjes lang de wegen (maar nee, we moeten ze zelf betalen).
- ✓ Fiets- en wandelroutes doorkruisen Doomkerke. Zelfs in de kranten omschreven als toeristische trekpleister. Waarom is er dan geen fietspad langs de Bruggesteenweg? Jaarlijks hou ik mijn hart vast als ik de kinderen, die logeren in het kamphuis, over die baan zie gaan. Mijn eigen kinderen durf ik niet met de fiets naar school laten gaan, erg jammer!
- ✓ Wateroverlast aanpakken dmv grachten die onderhouden worden of riolering.
- ✓ kruispunt café De Radio - kerkwegels openstellen.
- ✓ Niets, 't is er mooi en goed wonen.
- ✓ Bloembakken wegdoen, drempels plaatsen.
- ✓ Geen mening, woon hier nog niet lang genoeg.
- ✓ Mooi eenvoudig speelplein, moet niet veel kosten.
- ✓ Veilige fietspaden voor de kinderen.
- ✓ Fietspaden langs drukke wegen.

- ✓ Zorgen dat er een frituur is.
- ✓ Bloembakken weg en meer parkeerterreinen.
- ✓ Bomen planten langs de bermen.
- ✓ Meer groen langs de straten.
- ✓ Meer groen langs de straten.
- ✓ Meer aandacht voor verkeersveiligheid langs Bruggesteenweg. Zowel op toeristisch vlak als voor inwoners zelf. Dwz. minder vrachtverkeer en meer fiets- en wandelpaden.
- ✓ Meer aandacht voor verkeersveiligheid; De omgeving is prachtig, maar veilige fiets- en wandelpaden ontbreken (jammer voor zowel inwoners als toeristen). Minder vrachtverkeer zou ook welkom zijn.
- ✓ Heraanleg Brandstraat. Maatregelen om mensen aan te trekken om in Doomkerke te komen wonen, daardoor kunnen misschien zelfstandigen (bakker, beenhouwer, kruidenierswinkel) Proficiat aan de werkgroep! PS: wandeltocht in december 'putje wintertocht': Brandstraat is zeer moeilijk doorgankelijk, kan hier een oplossing voor gevonden worden? Molenfeesten in Ruiselede: mogen de Doomkerkenaren ook een graantje meepikken door activiteiten hier?
- ✓ Zou geen burgemeester willen zijn.
- ✓ Riolering Bruggesteenweg.
- ✓ Herinrichting Brandstraat in het belang van de verkeersveiligheid.
- ✓ Herinrichting van de volledige Brandstraat in het kader van de verkeersveiligheid, wateroverlast.
- ✓ Veiligheid verbeteren en speelplein plaatsen.
- ✓ Installeren van een dorps huis, ontmoetingsplaats.
- ✓ Onderhoud kerk - kerkhof - groen scherm rond stallen - terug aanplanten van Linde op kerkhof - wandelwegen openstellen, onderhoud van grond naast Hoeve Gilbert Delaere tot Bruggesteenweg.
- ✓ Bloembakken verwijderen.
- ✓ Meer controle op milieu-inbreuken zoals illegaal storten, overbemesting, opbranden van afval.
- ✓ Meer controle op milieu-inbreuken. Vb. Overbemesting, storten, opbranden van afval.
- ✓ Bloembakken wegdoen uit de Brandstraat.
- ✓ Dwarsbomen langs kerkwegels in bossen verwijderen.
- ✓ Herinrichten dorpskern = dorps huis, speelplein, banken, groen, buurtwinkel verhogen dorpsgevoel.

Bij het ingeven hebben we doelbewust zoveel als mogelijk de originele tekst in de streektaal proberen te behouden. Een paar maal zijn personen rechtstreeks aangevallen, dit is uiteraard ook niet vermeld.

**Eind oktober 2007**

**Dorp Inzicht Doomkerke  
Bruggesteenweg 98,  
B 8755 Ruiselede**